



มหาวิทยาลัยเทคโนโลยีราชมงคลศรีวิชัย  
วิทยาเขตนครศรีธรรมราช พื้นที่ทุ่งใหญ่

โครงการ  
ปรับปรุงซ่อมแซมหอพักนักศึกษา I งาน

คำสั่งใหญ่ อำเภอทุ่งใหญ่ จังหวัดนครศรีธรรมราช

หน่วยงาน  
มทร. ศรีวิชัย

งบรายได้สะสม  
2562

จังหวัดนครศรีธรรมราช

รองอธิการบดีประจำวิทยาเขตนครศรีธรรมราช

รศ. จารุกา ขอพลอยกลาง

ผู้อำนวยการสำนักงานวิทยาเขตนครศรีธรรมราช

ผศ. อวยพร วงศ์กุล

หัวหน้างานบริหารนโยบายและแผน

นายฉลวยชัย เรืองสว่าง

สถาปนิก

นายวัชรพงษ์ พวงลำเจียก

วิศวกรโยธา

วิศวกรโยธา

นายจักรพล ชิงขาว

เขียนแบบ

นายวัชรพงษ์ พวงลำเจียก

ประมาณราคา

นายจักรพล ชิงขาว

แบบแสดง

แปลนพื้นที่ชั้น 4

แปลนพื้นที่วางถังเก็บน้ำ

หมายเลขแบบ  
A-09

แผ่นที่  
31

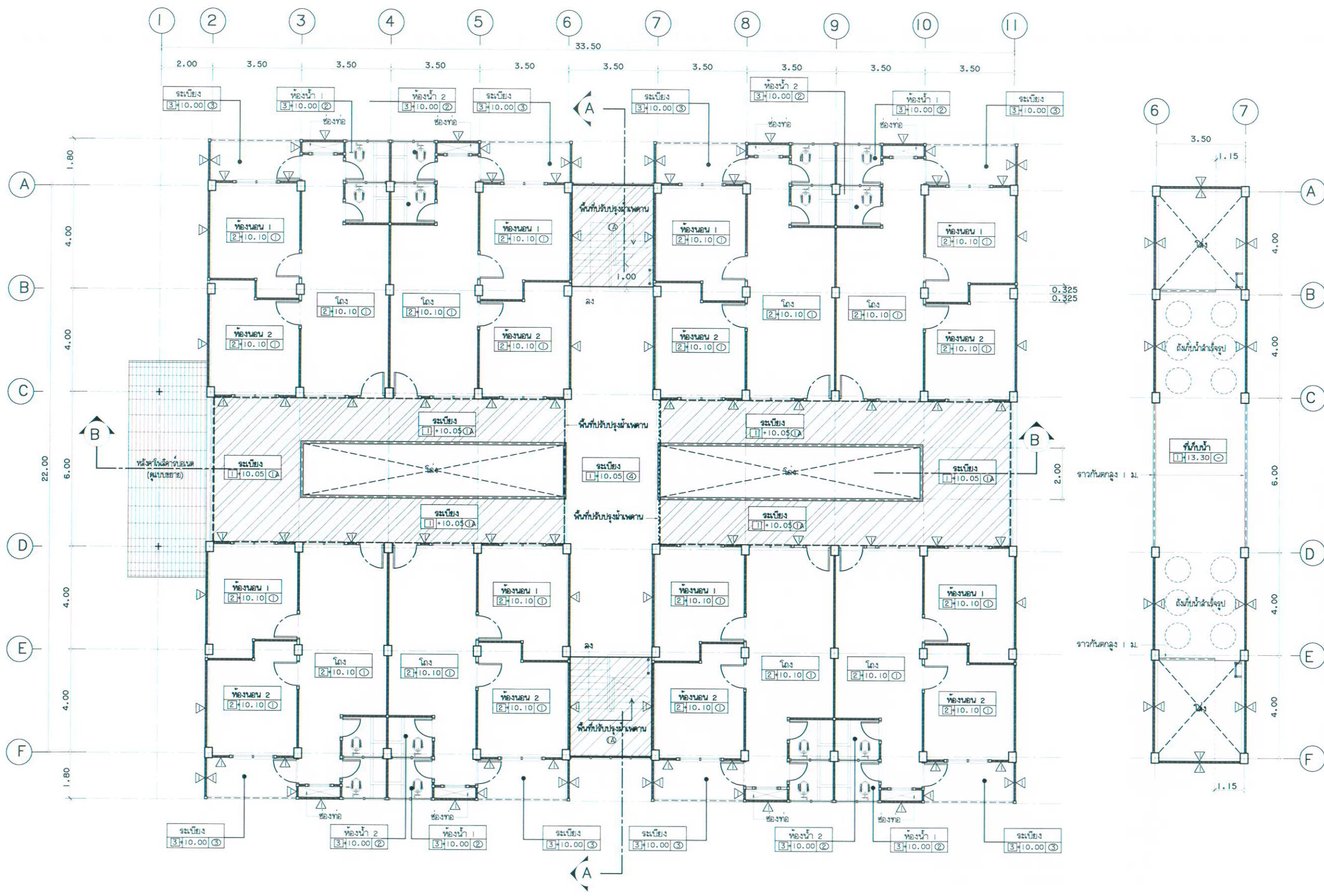
จำนวน  
87

มาตราส่วน  
1:150

Note :

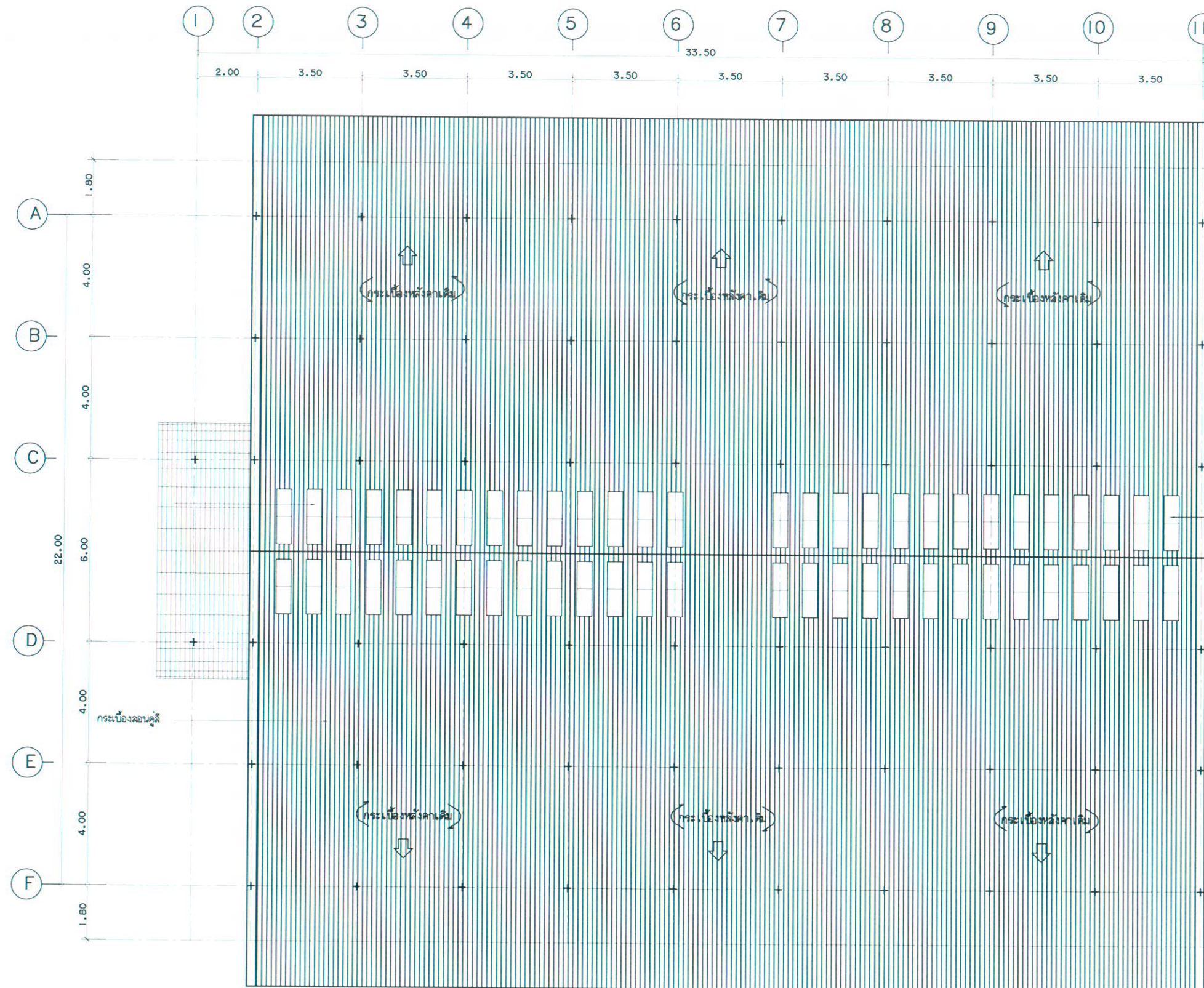
เนื่องจากกระเบื้องภายในอาคารคาดเคลื่อนจากกระบวนการจัดพิมพ์

ไม่อนุญาตให้คัดลอกหรือแก้ไขโดยไม่ได้รับอนุญาตให้ด้วยเครื่องมืองัด ให้ถือด้วยเลเซอร์เป็นสำคัญ



**แปลนพื้นที่ชั้น 4**  
มาตราส่วน 1:150

**แปลนพื้นที่วางถังเก็บน้ำ**  
มาตราส่วน 1:150



ให้รับจ้างถอดถอนกระเบื้องโปร่งแสง (GLASS SOLID) ออกทั้งหมด เพื่อติดตั้งเป็นกระเบื้องลอนคู่ ใหม่ทั้งหมด

แปลนหลังคา  
มาตราส่วน 1:150



มหาวิทยาลัยเทคโนโลยีราชมงคลศรีวิชัย  
วิทยาเขตนครศรีธรรมราช พื้นที่ทุ่งใหญ่

โครงการ  
ปรับปรุงซ่อมแซมหอพักนักศึกษา | งาน

คำนำทงใหญ่ อำเภอทุ่งใหญ่ จังหวัดนครศรีธรรมราช

หน่วยงาน มทร. ศรีวิชัย	งบรายได้ละม 2562
---------------------------	---------------------

จังหวัดนครศรีธรรมราช

รองอธิการบดีประจำวิทยาเขตนครศรีธรรมราช  
รศ. จารุยา ขอพุดยกลาง

ผู้อำนวยการสำนักงานวิทยาเขตนครศรีธรรมราช  
ผศ. อวยพร วงศ์กุล

หัวหน้างานบริหารนโยบายและแผน  
นายสมชาย เรืองสว่าง

สถาปนิก  
นายวัชรพงษ์ พวงลำเค็ญ

วิศวกรโยธา

วิศวกรโยธา  
นายจักรพล ชิงขาว

เขียนแบบ  
นายวัชรพงษ์ พวงลำเค็ญ

ประมาณราคา  
นายจักรพล ชิงขาว

แบบร่าง	มาตรฐาน
แปลนหลังคา	1:150

หมายเลขแบบ	แผ่นที่	จำนวน
A-10	32	87

Note :  
เนื่องจากกระเบื้องโปร่งแสงเดิมจากโครงการจัดพิมพ์  
ไม่อนุญาตให้ด้วยเครื่องมือวัด ให้ถือด้วยสายตาเป็นสำคัญ



มหาวิทยาลัยเทคโนโลยีราชมงคลศรีวิชัย  
วิทยาเขตนครศรีธรรมราช พื้นที่ทุ่งใหญ่

โครงการ  
ปรับปรุงซ่อมแซมหอพักนักศึกษา | งาน

คำตงใหญ่ อำเภอทุ่งใหญ่ จังหวัดนครศรีธรรมราช

หน่วยงาน มทร. ศรีวิชัย  
งบรายได้ละม 2562

จังหวัดนครศรีธรรมราช

รองอธิการบดีประจำวิทยาเขตนครศรีธรรมราช

รศ. จารุยา ขอลอยกลาง

ผู้อำนวยการสำนักงานวิทยาเขตนครศรีธรรมราช

ผศ. อวยพร วงศ์กุล

หัวหน้างานบริหารโยกย้ายและแผน

นายสมชาย เรืองสว่าง

สถาปนิก

นายวีรพงษ์ พวงคำเจียก

วิศวกรโยธา

วิศวกรโยธา

นายจักรพล ชิงขาว

เขียนแบบ

นายวีรพงษ์ พวงคำเจียก

ประมาณราคา

นายจักรพล ชิงขาว

แบบแสดง

รูปตัด A - A

มาตราส่วน

1:150

หมายเลขแบบ

A-11

แผ่นที่

33

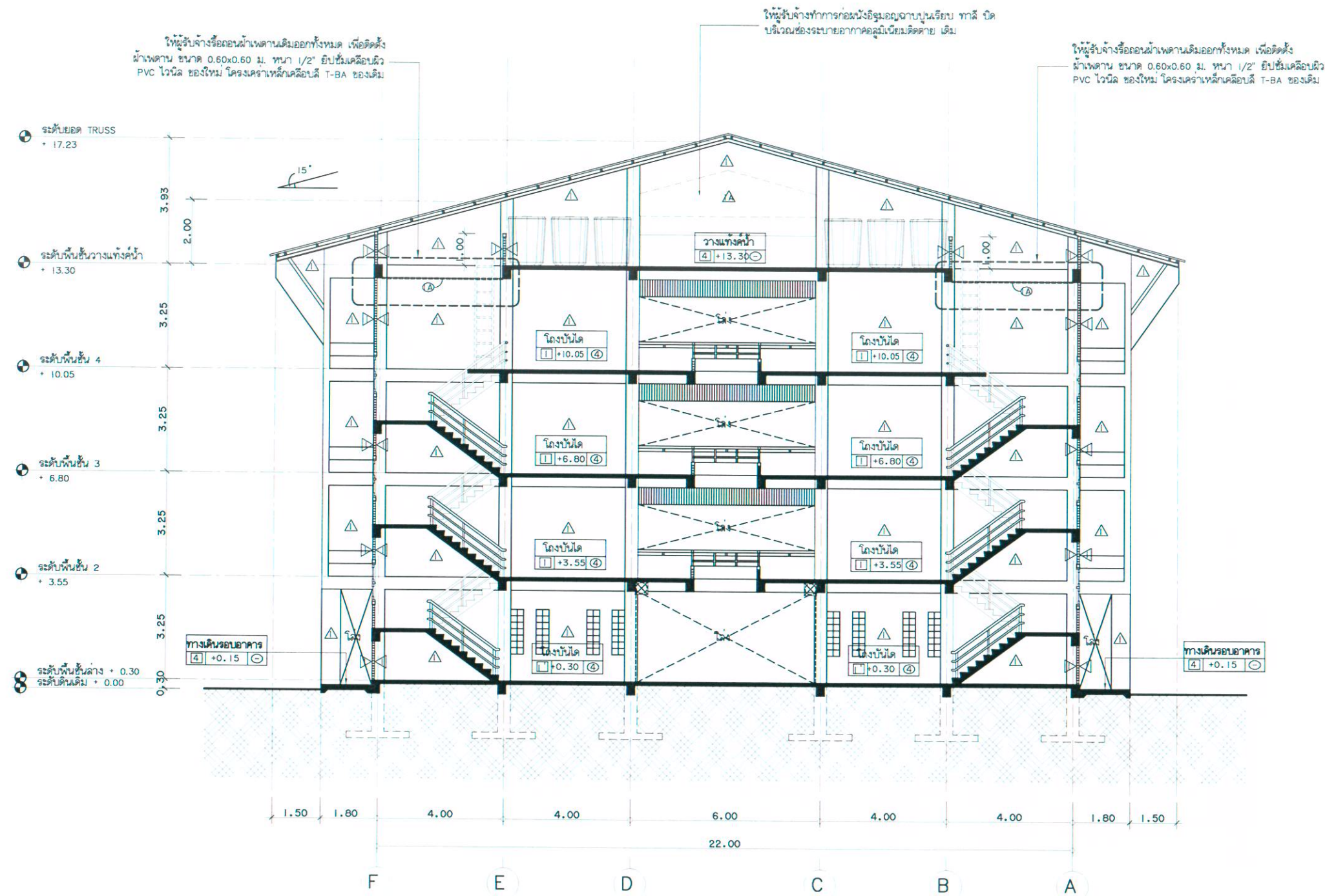
จำนวน

87

Note :

เนื่องจากระยะต่างในแบบอาจคลาดเคลื่อนจากการจัดทำพิมพ์

ไม่ผูกพันให้ด้วยเครื่องมือวัด ให้ถือด้วยสายตาเป็นหลักเป็นสำคัญ



รูปตัด A - A  
มาตราส่วน 1:150



มหาวิทยาลัยเทคโนโลยีราชมงคลศรีวิชัย  
วิทยาเขตนครศรีธรรมราช พื้นที่ทุ่งใหญ่

โครงการ  
ปรับปรุงซ่อมแซมหอพักนักศึกษา 1 งาน

ศาลากลางใหญ่ อำเภอทุ่งใหญ่ จังหวัดนครศรีธรรมราช

หน่วยงาน มทร. ศรีวิชัย	งบรายได้สะสม 2562
---------------------------	----------------------

จังหวัดนครศรีธรรมราช

รองอธิการบดีประจำวิทยาเขตนครศรีธรรมราช

รศ. จารุยา ซอพลอยกลาง

ผู้อำนวยการสำนักงานวิทยาเขตนครศรีธรรมราช

ผศ. อวยพร วงศ์กุล

หัวหน้างานบริหารนโยบายและแผน

นายสมชาย เรืองสว่าง

สถาปนิก

นายวัชรพงษ์ พวงคำเจียก

วิศวกรโยธา

วิศวกรโยธา

นายจักรพล ชิงขาว

เขียนแบบ

นายวัชรพงษ์ พวงคำเจียก

ประมาณราคา

นายจักรพล ชิงขาว

แบบแสดง

รูปตัด B - B

มาตราส่วน

1:150

หมายเลขแบบ

A-12

แผ่นที่

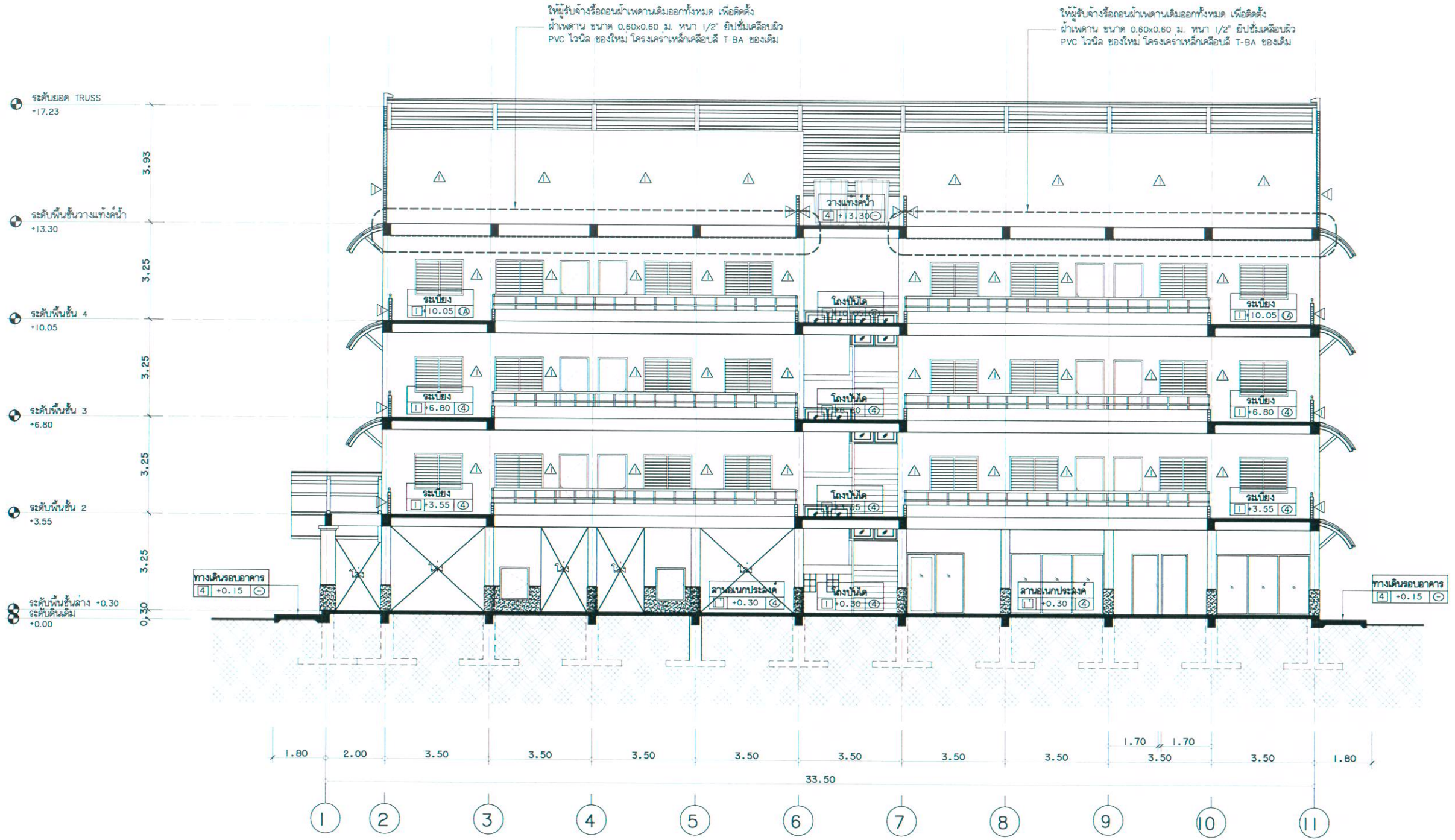
34

จำนวน

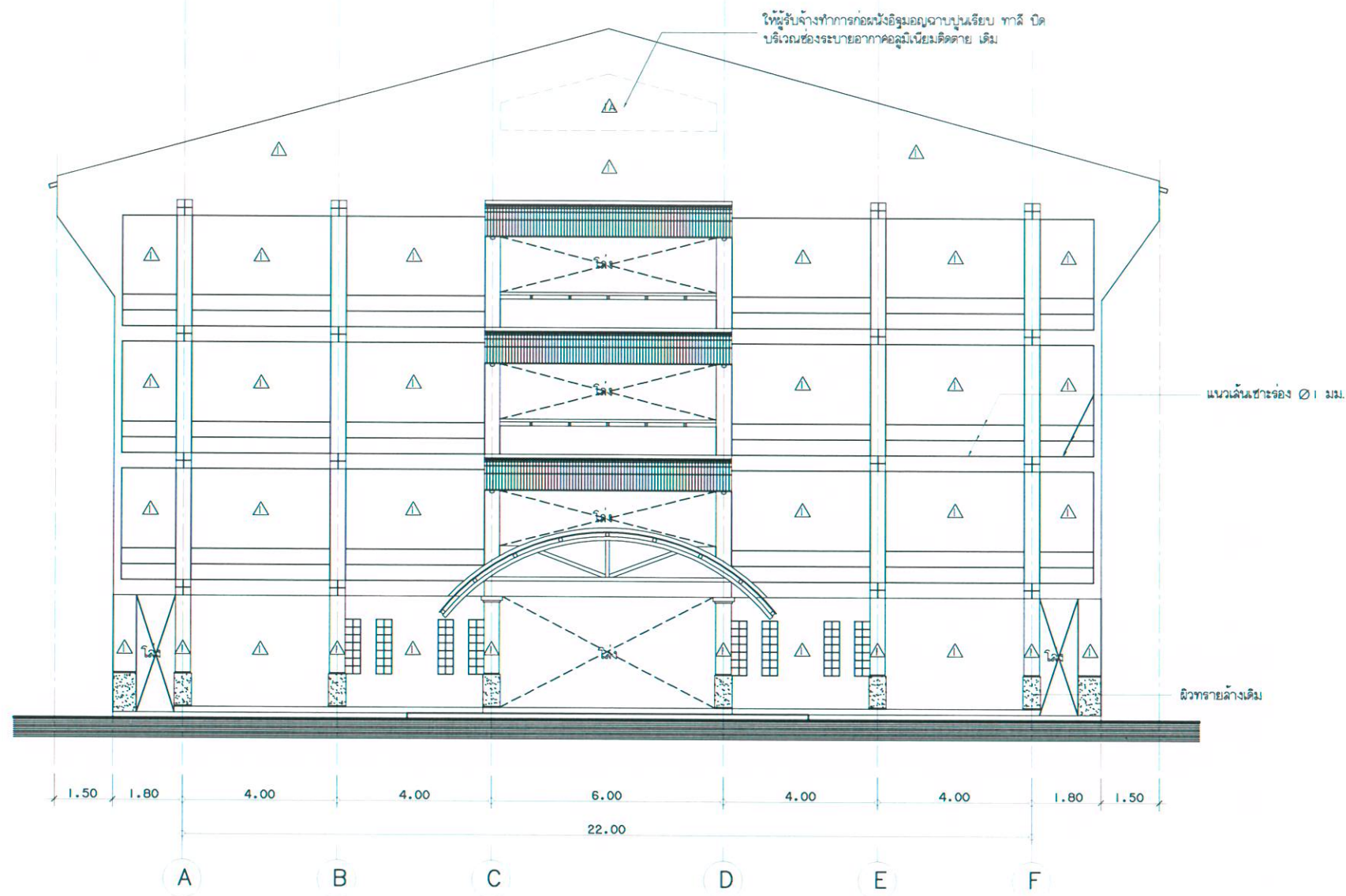
87

Note :

เนื่องจากจะตัดงานในแนวอาคารเดิมจากแผนการจัดพื้นที่  
ไม่อนุญาตให้ตัดด้วยเครื่องมือตัด ให้ใช้ตัวเลื่อยที่กำกับเป็นสัญลักษณ์



รูปตัด B - B  
มาตราส่วน 1:150



รูปด้าน  
A-00  
มาตราส่วน 1:150



มหาวิทยาลัยเทคโนโลยีราชมงคลศรีวิชัย  
วิทยาเขตนครศรีธรรมราช พื้นที่ทุ่งใหญ่

โครงการ  
ปรับปรุงซ่อมแซมหอพักนักศึกษา 1 งาน

ตำแหน่งใหญ่ อำเภอทุ่งใหญ่ จังหวัดนครศรีธรรมราช

หน่วยงาน มทร. ศรีวิชัย	งบรายได้ค่า 2562
---------------------------	---------------------

จังหวัดนครศรีธรรมราช

รองอธิการบดีประจำวิทยาเขตนครศรีธรรมราช  
รศ. จารุยา ซอพลอยกลาง

ผู้อำนวยการสำนักงานวิทยาเขตนครศรีธรรมราช  
ผศ. อวยพร วงศ์กุล

หัวหน้างานบริหารนโยบายและแผน  
นายลัมชาย เรืองสว่าง

สถาปนิก  
นายวัชรพงษ์ พงษ์คำเจียก

วิศวกรโยธา

วิศวกรโยธา  
นายจักรพล ชั่งขาว

เขียนแบบ  
นายวัชรพงษ์ พงษ์คำเจียก

ประมาณราคา  
นายจักรพล ชั่งขาว

แบบแสดง รูปด้าน 1	มาตราส่วน 1:150
----------------------	--------------------

หมายเลขแบบ A-13	หน้าที่ 35	จำนวน 87
--------------------	---------------	-------------

Note :  
เนื่องจากจะต่างในแบบจากชุดเคลื่อนที่จากงบการจัดซื้อ  
ไม่อนุญาตให้ตัดด้วยเครื่องจักร ให้ใช้วิธีลงมือทำด้วยมือ



มหาวิทยาลัยเทคโนโลยีราชมงคลศรีวิชัย  
วิทยาเขตนครศรีธรรมราช พื้นที่ทุ่งใหญ่

โครงการ  
ปรับปรุงซ่อมแซมหอพักนักศึกษา | งาน

ศาลากลางใหญ่ อำเภอทุ่งใหญ่ จังหวัดนครศรีธรรมราช

หน่วยงาน มทร. ศรีวิชัย	งบรายได้เล่ม 2562
---------------------------	----------------------

จังหวัดนครศรีธรรมราช  
รองอธิการบดีประจำวิทยาเขตนครศรีธรรมราช  
รศ. จารุยา ชอฟลอยกลาง

ผู้อำนวยการสำนักงานวิทยาเขตนครศรีธรรมราช  
ผศ. อวยพร วงศ์กุล

หัวหน้างานบริหารโยกและแผน  
นายฉมชาย เรืองสว่าง

สถาปนิก  
นายวัชรพงษ์ พงษ์คำเจียก

วิศวกรโยธา

วิศวกรโยธา  
นายจักรพล ชิงขาว

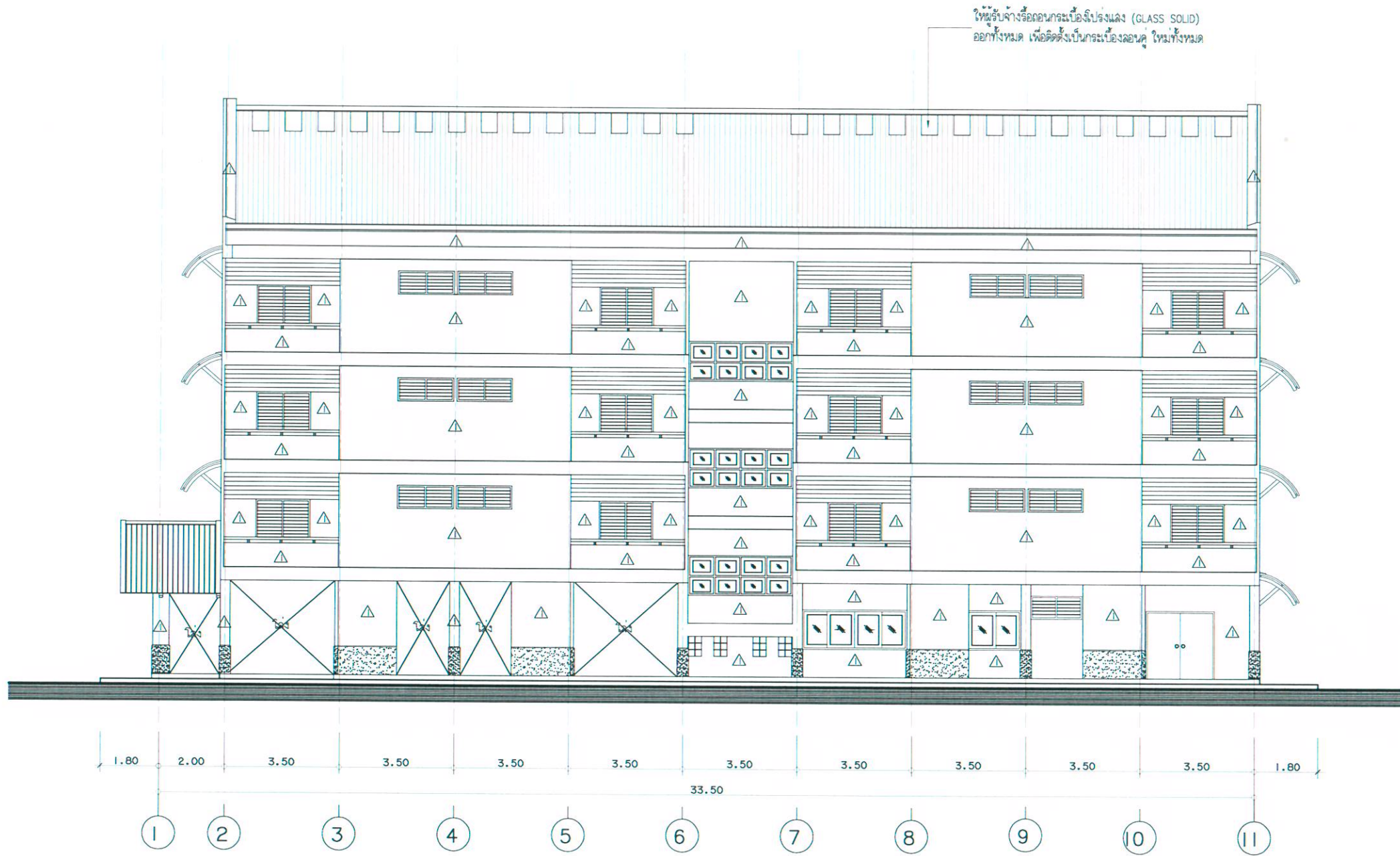
เขียนแบบ  
นายวัชรพงษ์ พงษ์คำเจียก

ประมาณราคา  
นายจักรพล ชิงขาว

แบบแปลน รูปด้าน 2	มาตราส่วน 1:150
----------------------	--------------------

หมายเลขแบบ A-14	แผ่นที่ 36	จำนวน 87
--------------------	---------------	-------------

Note :  
เนื่องจากจะติดตั้งในอาคารเดิมต้องจากแบบการจัดพิมพ์  
ไม่อนุญาตให้หัดด้วยเครื่องมือใด ๆ หรือด้วยวิธีทำแบบเป็นส่วนตัว



รูปด้าน 2  
มาตราส่วน 1:150



มหาวิทยาลัยเทคโนโลยีราชมงคลศรีวิชัย  
วิทยาเขตนครศรีธรรมราช พื้นที่ทุ่งใหญ่

โครงการ  
ปรับปรุงซ่อมแซมหอพักนักศึกษา I งาน

ตำบลทุ่งใหญ่ อำเภอทุ่งใหญ่ จังหวัดนครศรีธรรมราช

หน่วยงาน มทร. ศรีวิชัย	งบรายได้เล่ม 2562
---------------------------	----------------------

จังหวัดนครศรีธรรมราช

รองอธิการบดีประจำวิทยาเขตนครศรีธรรมราช  
รศ. จารุยา ซอฟลอยกลาง

ผู้อำนวยการสำนักงานวิทยาเขตนครศรีธรรมราช  
ผศ. อวยพร วงศ์กุล

หัวหน้างานบริหารนโยบายและแผน  
นายลมชาย เรืองสว่าง

สถาปนิก  
นายวีชรพงษ์ พงษ์ฉวีเจียก

วิศวกรโยธา

วิศวกรโยธา  
นายจักรพล ชั่งขาว

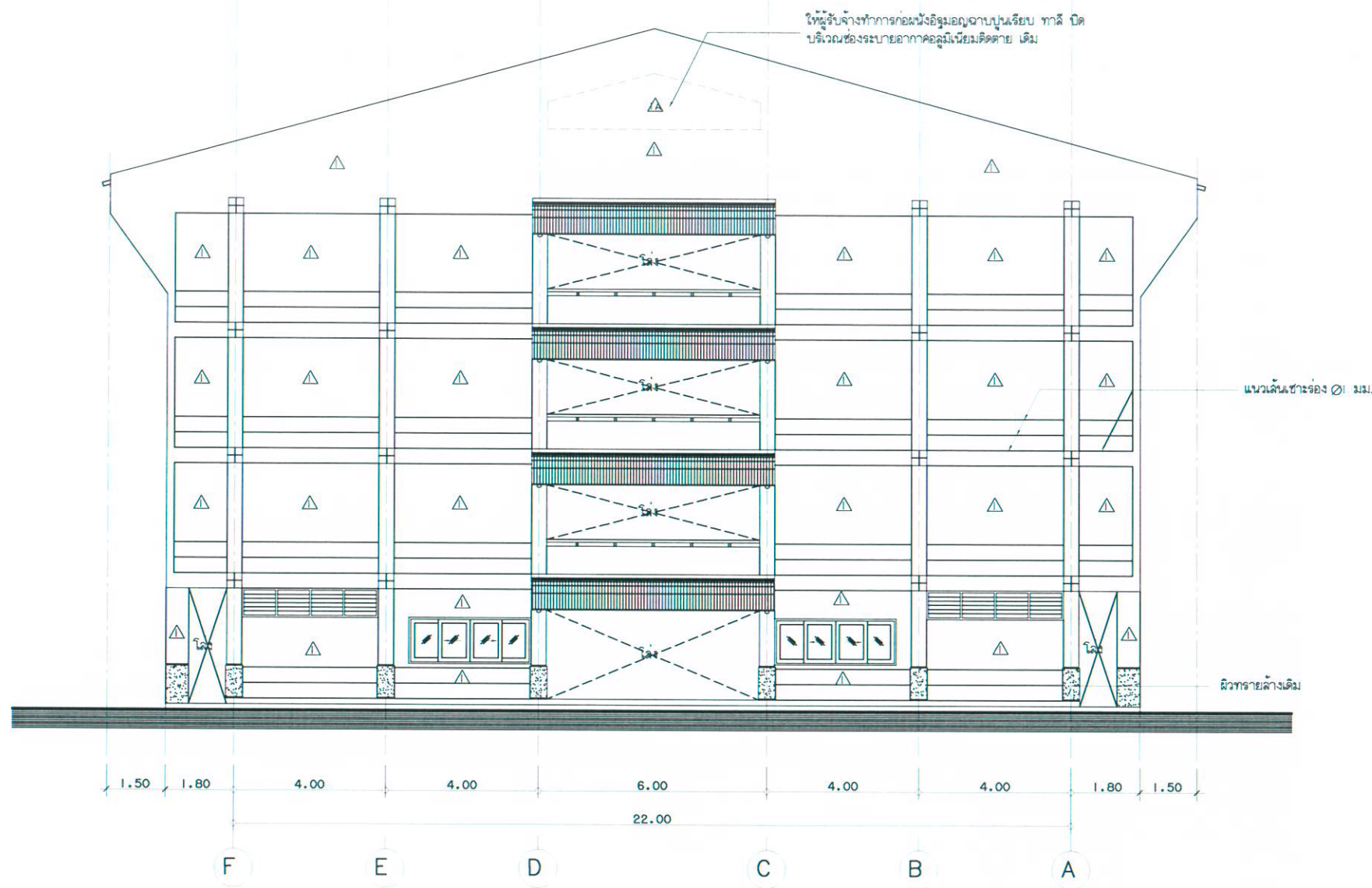
เขียนแบบ  
นายวีชรพงษ์ พงษ์ฉวีเจียก

ประมาณราคา  
นายจักรพล ชั่งขาว

แบบแสดง รูปด้าน 1	มาตราส่วน 1:150
----------------------	--------------------

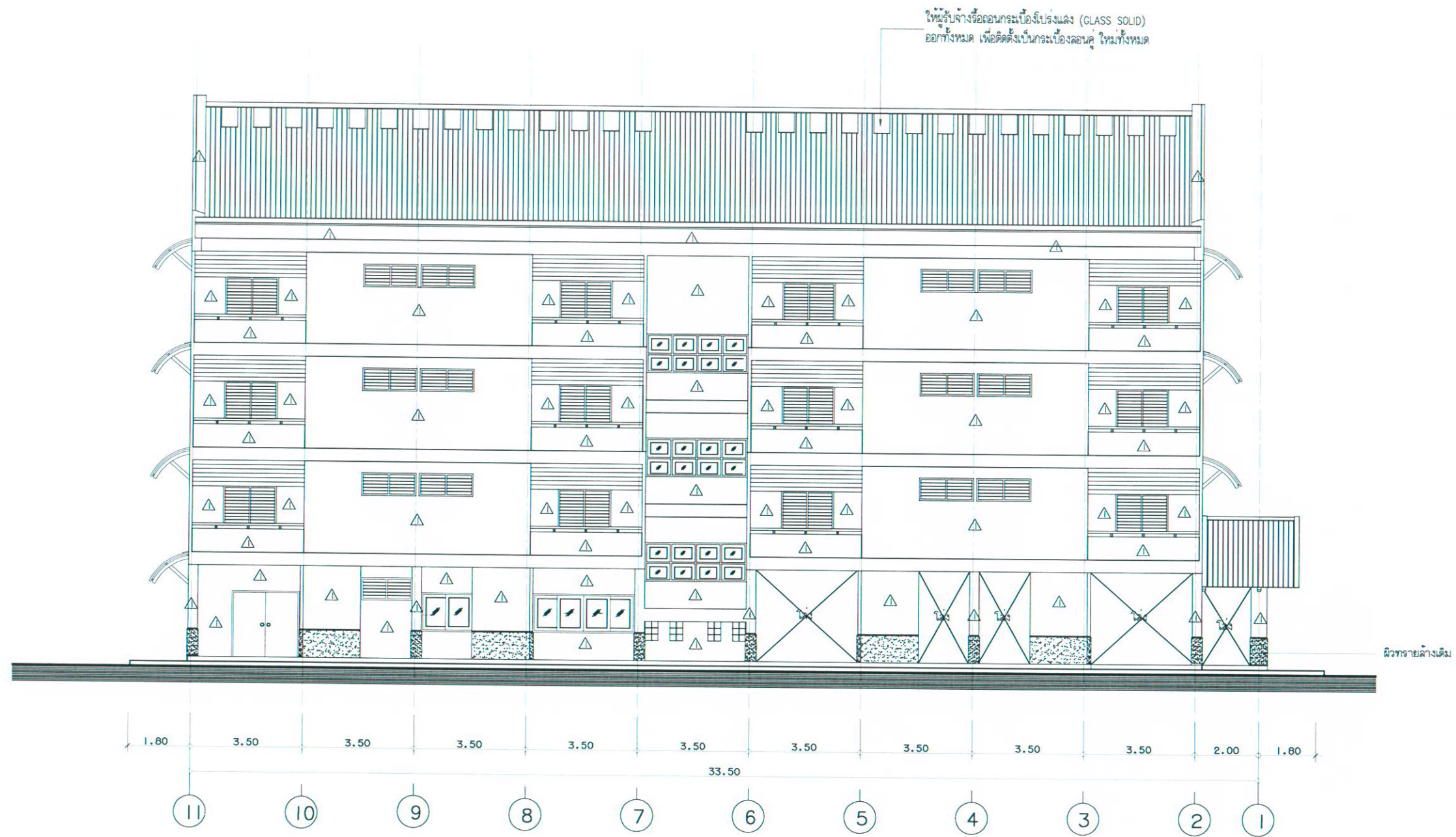
หมายเลขแบบ A-15	แผ่นที่ 37	จำนวน 87
--------------------	---------------	-------------

Note :  
เนื่องจากกระเบื้องงานในแบบอาจคลาดเคลื่อนจากระเบียบการจัดพิมพ์  
ไม่อนุญาตให้คัดลอกหรือแก้ไขโดยไม่ได้รับอนุญาต ให้ยึดตัวเลขที่กำกับเป็นสำคัญ



3  
A-00

รูปด้าน 3  
มาตราส่วน 1:150



ผิวทาลายล้างเดิม


4  
รูปด้าน  
ขนาดราล้น

4

1:150



มหาวิทยาลัยเทคโนโลยีราชมงคลศรีวิชัย  
วิทยาเขตนครศรีธรรมราช พื้นที่ทุ่งใหญ่

โครงการ  
ปรับปรุงซ่อมแซมหอพักนักศึกษา | งาน

คำตงใหญ่ อำเภอทุ่งใหญ่ จังหวัดนครศรีธรรมราช

หน่วยงาน มทร. ศรีวิชัย	งบรายได้เล่ม 2562
---------------------------	----------------------

จังหวัดนครศรีธรรมราช

รองอธิการบดีประจำวิทยาเขตนครศรีธรรมราช  
รศ. จารุยา ขอพลอยกลาง

ผู้อำนวยการสำนักงานวิทยาเขตนครศรีธรรมราช  
ผศ. อวยพร วงศ์กุล

หัวหน้างานบริหารนโยบายและแผน  
นายสมชาย เรืองสว่าง

สถาปนิก  
นายวิฑรพงษ์ พวงลำเจียก

วิศวกรโยธา

วิศวกรโยธา  
นายจักรพล ชั่งขาว

เขียนแบบ  
นายวิฑรพงษ์ พวงลำเจียก

ประมาณราคา  
นายจักรพล ชั่งขาว

แบบแสดง รูปด้าน 4	มาตรฐาน 1:150
----------------------	------------------

หมายเลขแบบ A-16	แผ่นที่ 38	จำนวน 87
--------------------	---------------	-------------

Note :

เนื่องจากกระเบื้องในอาคารคาดเดาเนื่องจากกระบวนการจัดพิมพ์  
ไม่ถูกต้องให้ดูด้วยเครื่องมือวัด ให้ถือด้วยเลขที่กำหนดเป็นสำคัญ





มหาวิทยาลัยเทคโนโลยีราชมงคลศรีวิชัย  
วิทยาเขตนครศรีธรรมราช พื้นที่ทุ่งใหญ่

โครงการ  
ปรับปรุงซ่อมแซมหอพักนักศึกษา I งาน

ตำบลทุ่งใหญ่ อำเภอทุ่งใหญ่ จังหวัดนครศรีธรรมราช

หน่วยงาน มทร. ศรีวิชัย  
งบรายได้สะสม 2562

จังหวัดนครศรีธรรมราช

รองอธิการบดีประจำวิทยาเขตนครศรีธรรมราช  
รศ. จารุยา ซอพลอยกลาง

ผู้อำนวยการสำนักงานวิทยาเขตนครศรีธรรมราช  
ผศ. อวยพร วงศ์กุล

หัวหน้างานบริหารนโยบายและแผน  
นายฉ่ำชาย เรืองสว่าง

สถาปนิก  
นายวัชรพงษ์ พวงแก้วเจียก

วิศวกรโยธา

วิศวกรโยธา

นายจักรพล ชั่งขาว

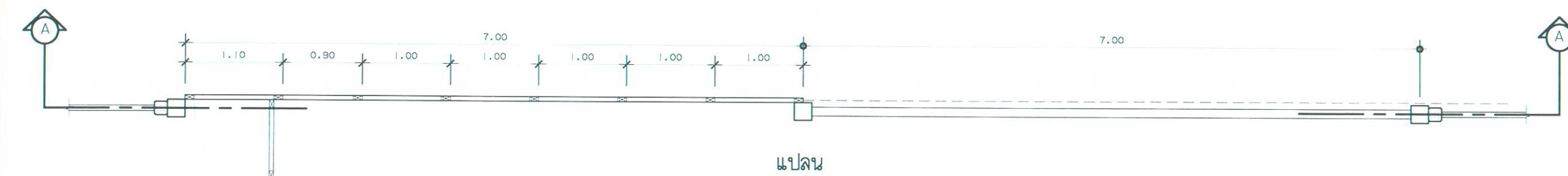
เขียนแบบ  
นายวัชรพงษ์ พวงแก้วเจียก

ประมาณราคา  
นายจักรพล ชั่งขาว

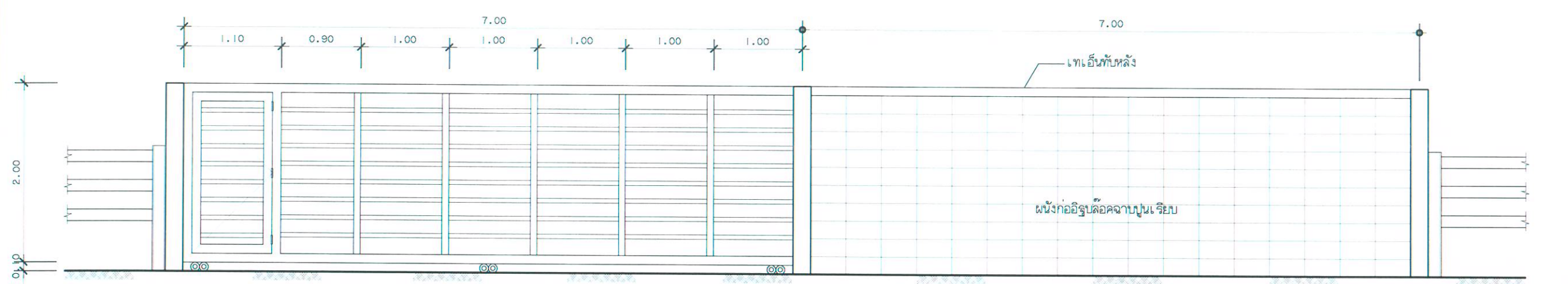
แบบแสดง  
แบบประตูรั้วทางเข้า

หมายเลขแบบ A-17  
พื้นที่ 39  
จำนวน 87

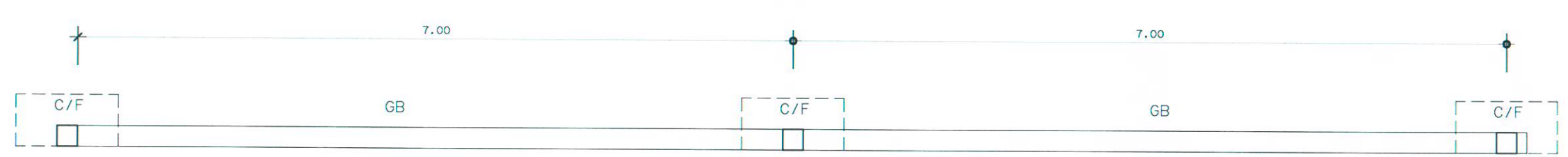
Note :  
เนื่องจากระยะค้ำงาในแบบอาจคลาดเคลื่อนจากระเบียงจัดพิมพ์  
ไม่อนุญาตให้ตัดด้วยเครื่องมือตัด ให้ยึดตัวเลขที่กำกับเป็นสำคัญ



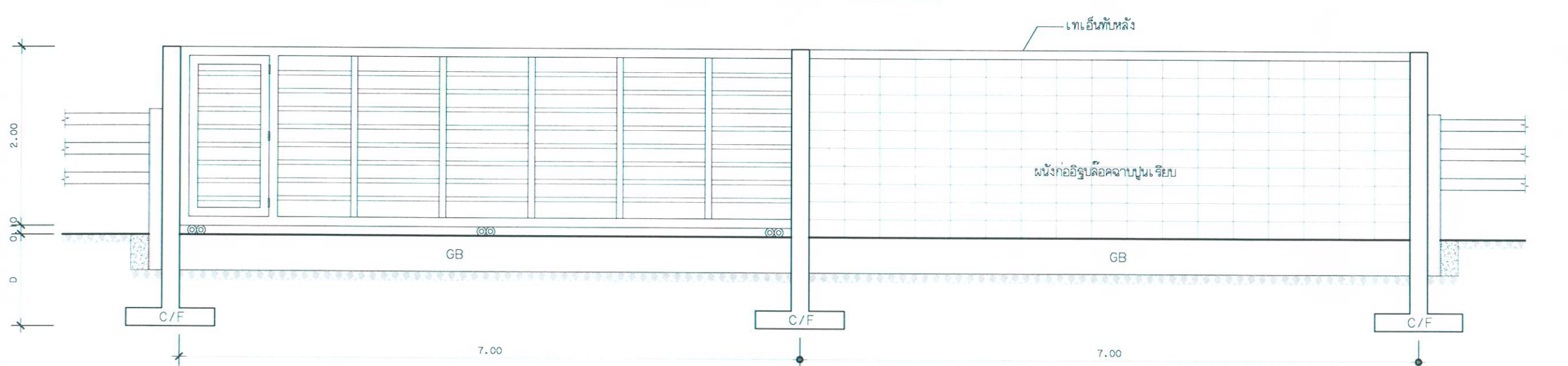
แปลน



รูปด้าน



แปลนฐาน เสาตอม่อและคานคอดิน



รูปตัด A - A

แบบประตูรั้วทางเข้า  
มาตราส่วน 1:50



มหาวิทยาลัยเทคโนโลยีราชมงคลศรีวิชัย  
วิทยาเขตนครศรีธรรมราช พื้นที่ทุ่งใหญ่

โครงการ  
ปรับปรุงซ่อมแซมหอพักนักศึกษา I งาน

ตำบลทุ่งใหญ่ อำเภอทุ่งใหญ่ จังหวัดนครศรีธรรมราช

หน่วยงาน มทร. ศรีวิชัย	งบรายได้ละดม 2562
---------------------------	----------------------

จังหวัดนครศรีธรรมราช  
รองอธิการบดีประจำวิทยาเขตนครศรีธรรมราช  
รศ. จารุยา ซอพลอยกลาง

ผู้อำนวยกำรสำนักงำนวิทยาเขตนครศรีธรรมราช  
ผศ. อวยพร วงศ์กุล

หัวหน้างานบริหารนโยบายและแผน  
นายคมชาย เรืองสว่าง

สถาปนิก  
นายวัชรพงษ์ พวงลำเจียก

วิศวกรโยธา

วิศวกรโยธา  
นายจักรพล ชังขาว

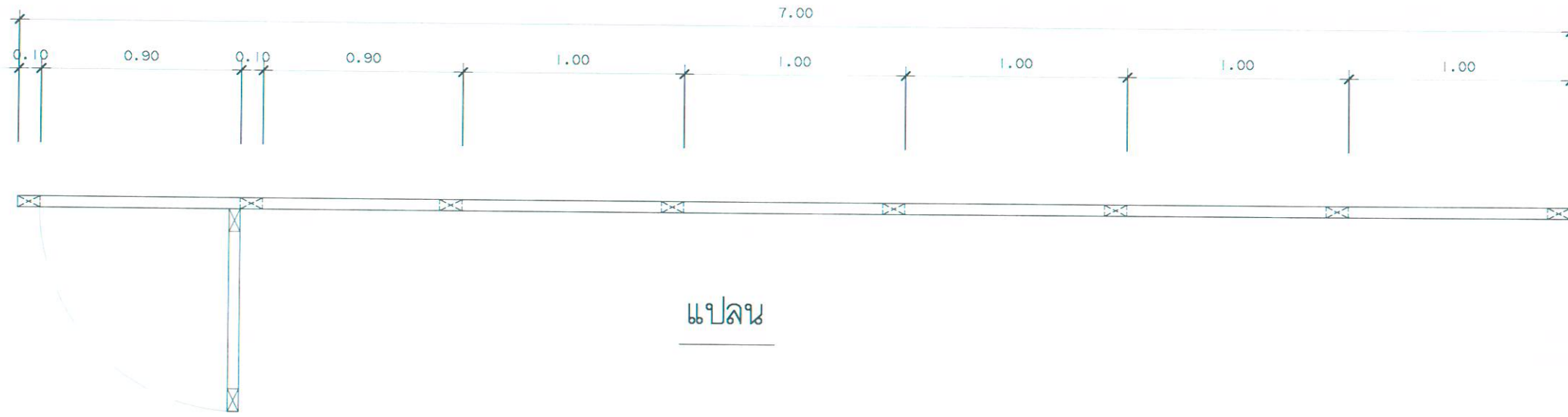
เขียนแบบ  
นายวัชรพงษ์ พวงลำเจียก

ประมาณราคา  
นายจักรพล ชังขาว

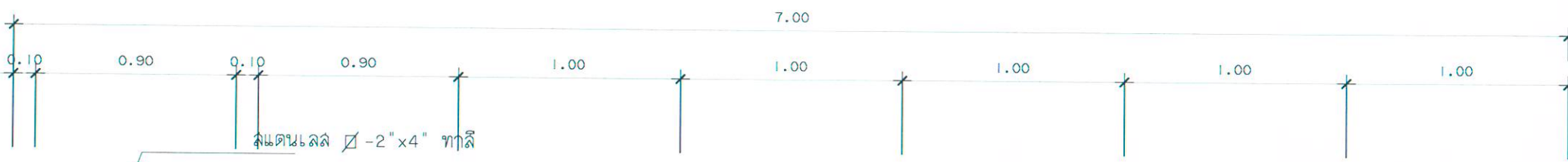
แบบแสดง	มาตราส่วน
แบบขยายประตูบานเลื่อน	1:25

หมายเลขแบบ	แผ่นที่	จำนวน
A-1B	40	87

Note :  
เนื่องจากกระดาษวางในแนวฉากตัดเคลื่อนจากกระบวนการจัดพิมพ์  
ไม่ถูกต้องให้วัดด้วยเครื่องมือวัด ให้ถือด้วยเลขที่พิมพ์เป็นสำคัญ

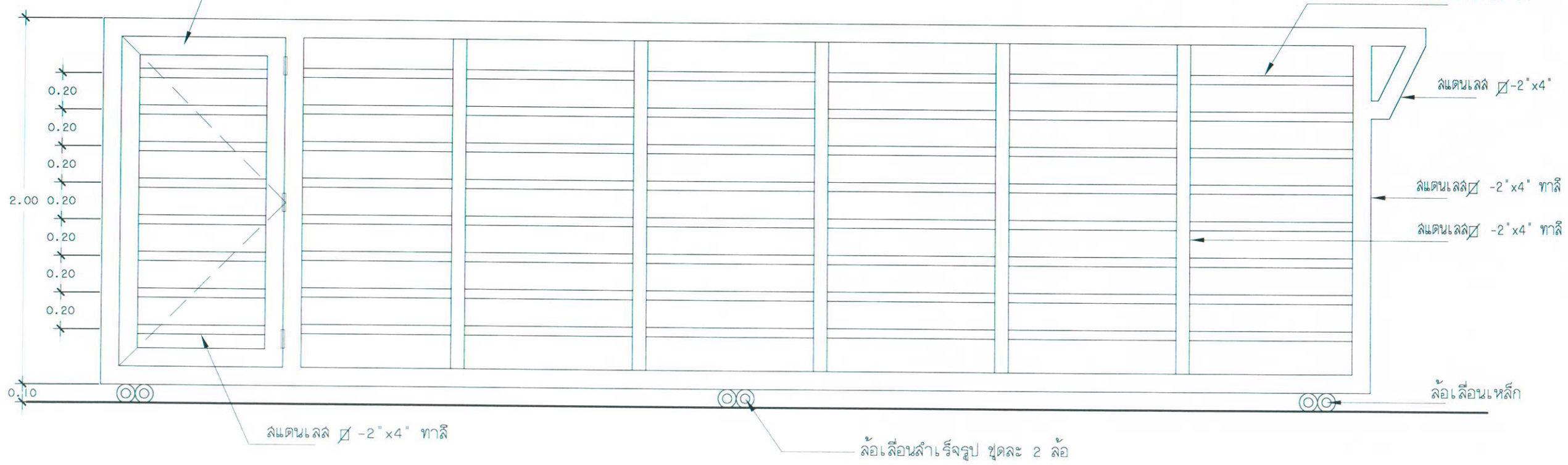


แปลน



ลัดต้นเหล็ก ๒ -2"x4" ทาลี

ลัดต้นเหล็ก ๒ -1"x2" ทาลี  
ตีเว้นร่อง 0.20 ม.



ลัดต้นเหล็ก ๒ -2"x4" ทาลี

ล้อเลื่อนล้อเรีจรูป ชุดละ 2 ล้อ

รูปด้าน

แบบขยายประตูบานเลื่อน

มาตราส่วน 1:25