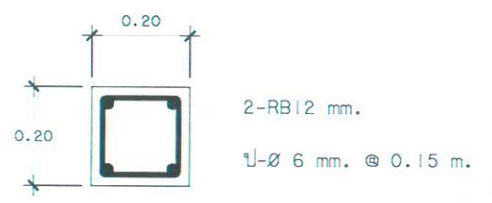
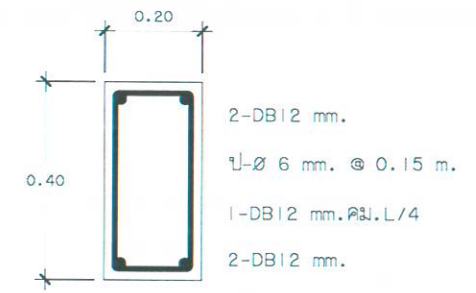


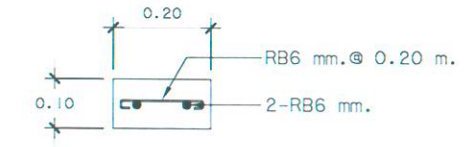
(F)



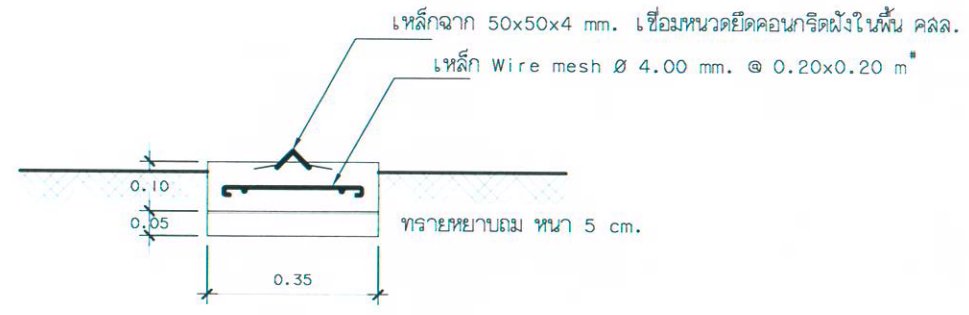
(C)



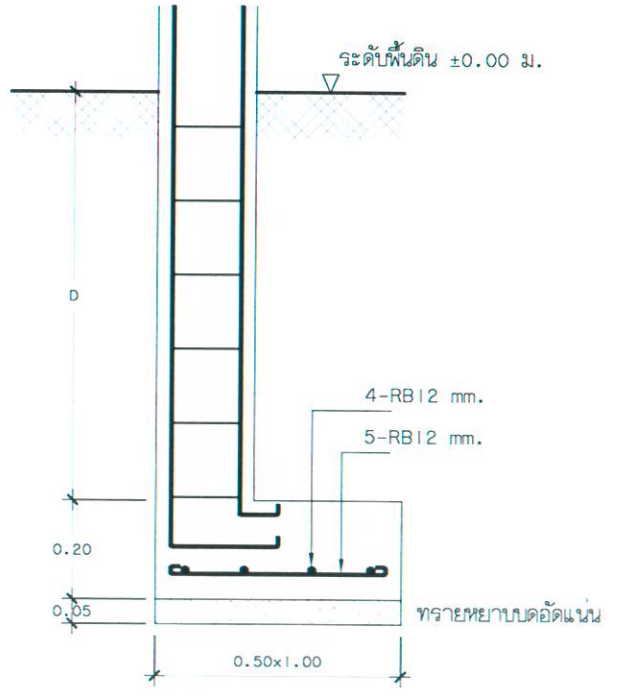
(GB)



แบบขยายทับหลังผนัง

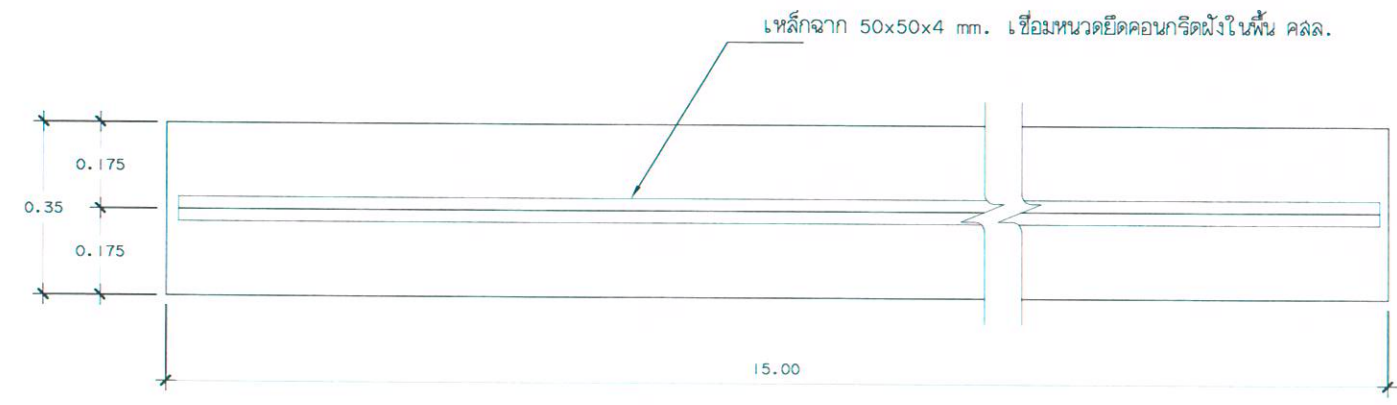


แบบขยายรางเลื่อนประตู



(F)

แบบขยายฐานราก



แบบแปลนพื้นรางเลื่อนประตู

แบบขยายวิศวกรรม

มาตราส่วน 1:15



มหาวิทยาลัยเทคโนโลยีราชมงคลศรีวิชัย
วิทยาเขตนครศรีธรรมราช พื้นที่ทุ่งใหญ่

โครงการ
ปรับปรุงซ่อมแซมหอพักนักศึกษา 1 งาน

คำตั่งใหญ่ อำเภอทุ่งใหญ่ จังหวัดนครศรีธรรมราช

หน่วยงาน มทร. ศรีวิชัย	งบรายได้สะสม 2562
---------------------------	----------------------

จังหวัดนครศรีธรรมราช

รองอธิการบดีประจำวิทยาเขตนครศรีธรรมราช
รศ. จารุยา ซอพลอยกลาง

ผู้อำนวยการสำนักงานวิทยาเขตนครศรีธรรมราช
ผศ. อวยพร วงศ์กุล

หัวหน้างานบริหารนโยบายและแผน
นายสมชาย เรืองสว่าง

สถาปนิก
นายวัชรพงษ์ พวงลำเจียก

วิศวกรโยธา

วิศวกรโยธา
นายจักรพล ชิงขาว

เขียนแบบ
นายวัชรพงษ์ พวงลำเจียก

ประมาณราคา
นายจักรพล ชิงขาว

แบบแสดง
แบบขยายวิศวกรรม

มาตราส่วน
1:15

หมายเลขแบบ
A-19

แผ่นที่
41

จำนวน
87

Note :

เนื่องจากกระดาษแบบขยายอาจแตกต่างจากแบบจริง
ไม่อนุญาตให้คัดลอกหรือแก้ไขให้ด้วยตนเอง



มหาวิทยาลัยเทคโนโลยีราชมงคลศรีวิชัย
วิทยาเขตนครศรีธรรมราช พื้นที่ทุ่งใหญ่

โครงการ
ปรับปรุงซ่อมแซมหอพักนักศึกษา | งาน

ตำบลทุ่งใหญ่ อำเภอทุ่งใหญ่ จังหวัดนครศรีธรรมราช

หน่วยงาน มทร. ศรีวิชัย	งบรายได้อะไหล่ 2562
---------------------------	------------------------

จังหวัดนครศรีธรรมราช

รองอธิการบดีประจำวิทยาเขตนครศรีธรรมราช
รศ. จารุยา ซอพลอยกลาง

ผู้อำนวยการสำนักงานวิทยาเขตนครศรีธรรมราช
ผศ. อวยพร วงศ์กุล

หัวหน้างานบริหารนโยบายและแผน
นายฉมช่าย เรืองสว่าง

สถาปนิก
นายวัชรพงษ์ พวงลำเค็ญ

วิศวกรโยธา

วิศวกรโยธา

นายจักรพล ชั่งขาว

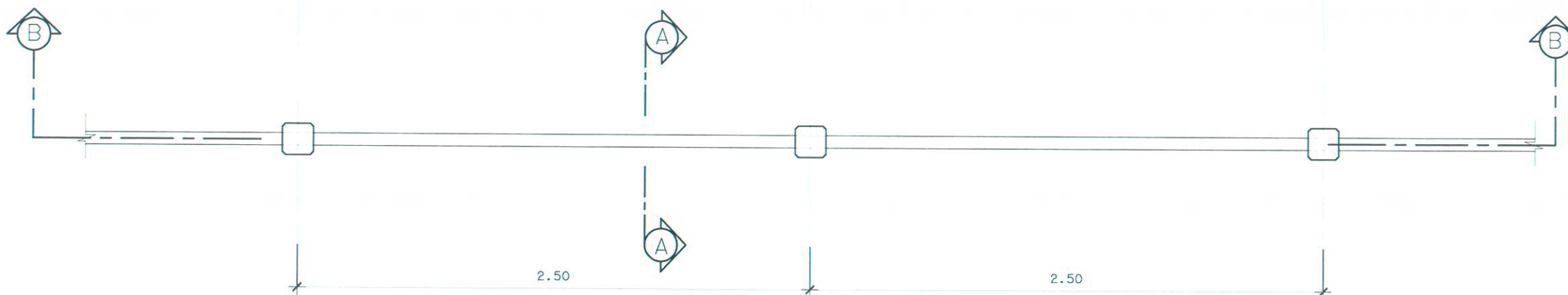
เขียนแบบ
นายวัชรพงษ์ พวงลำเค็ญ

ประมาณราคา
นายจักรพล ชั่งขาว

แบบแสดง แบบขยายรั้วคอนกรีตอัดแรง	มาตราส่วน 1:25
-------------------------------------	-------------------

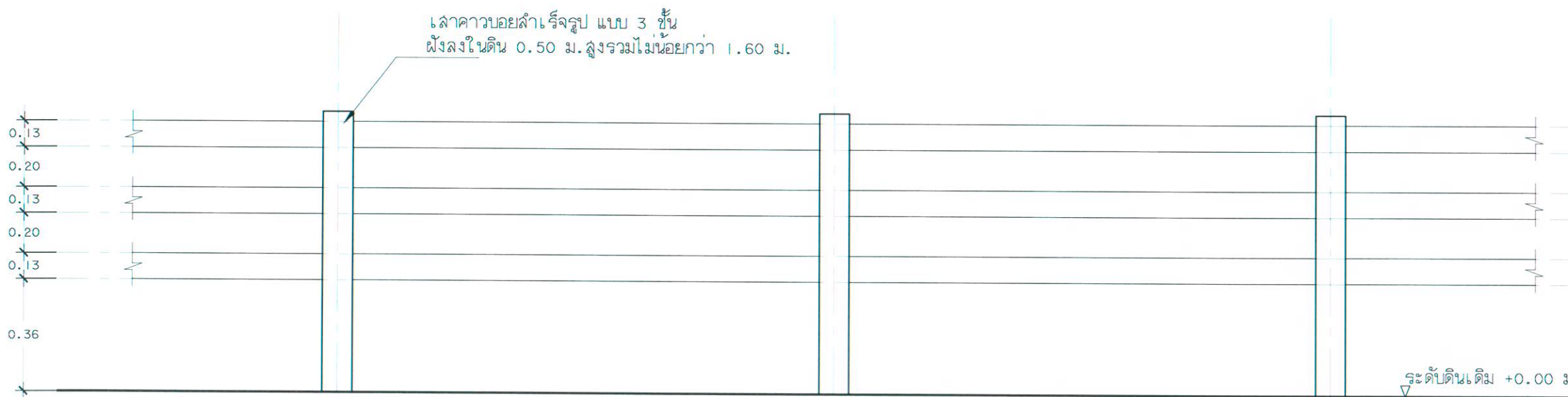
หมายเลขแบบ A-20	แผ่นที่ 42	จำนวน 87
--------------------	---------------	-------------

Note :
เนื่องจากกระดาษงานในแบบอาจขาดเคลื่อนจากกระบวนการจัดพิมพ์
ไม่อนุญาตให้คัดลอกหรือแก้ไขโดยไม่ได้รับอนุญาตจากผู้จัดทำแบบเป็นต้น



แบบแปลนรั้ว

เสาควายบอยสำเร็จรูป แบบ 3 ชั้น
ฝังลงในดิน 0.50 ม. สูงรวมไม่น้อยกว่า 1.60 ม.



รูปด้านรั้ว

แบบขยายรั้วคอนกรีตอัดแรง
มาตราส่วน 1:25

Note :
เนื่องจากกระดาษงานในแบบอาจขาดเคลื่อนจากกระบวนการจัดพิมพ์
ไม่อนุญาตให้คัดลอกหรือแก้ไขโดยไม่ได้รับอนุญาตจากผู้จัดทำแบบเป็นต้น



มหาวิทยาลัยเทคโนโลยีราชมงคลศรีวิชัย
วิทยาเขตนครศรีธรรมราช พื้นที่ทุ่งใหญ่

โครงการ
ปรับปรุงซ่อมแซมหอพักนักศึกษา | งาน

คำตัดทุ่งใหญ่ อำเภอทุ่งใหญ่ จังหวัดนครศรีธรรมราช

หน่วยงาน มทร. ศรีวิชัย	งบรายได้อะไหล่ 2562
---------------------------	------------------------

จังหวัดนครศรีธรรมราช

รองอธิการบดีประจำวิทยาเขตนครศรีธรรมราช
รศ. จารุยา ซอพลอยกลาง

ผู้อำนวยการสำนักงานวิทยาเขตนครศรีธรรมราช
ผศ. อวยพร วงศ์กุล

หัวหน้างานบริหารนโยบายและแผน
นายฉัตรชัย เรืองสว่าง

สถาปนิก
นายวัชรพงษ์ พวงลำเจียก

วิศวกรโยธา

วิศวกรโยธา
นายจักรพล ชิงขาว

เขียนแบบ
นายวัชรพงษ์ พวงลำเจียก

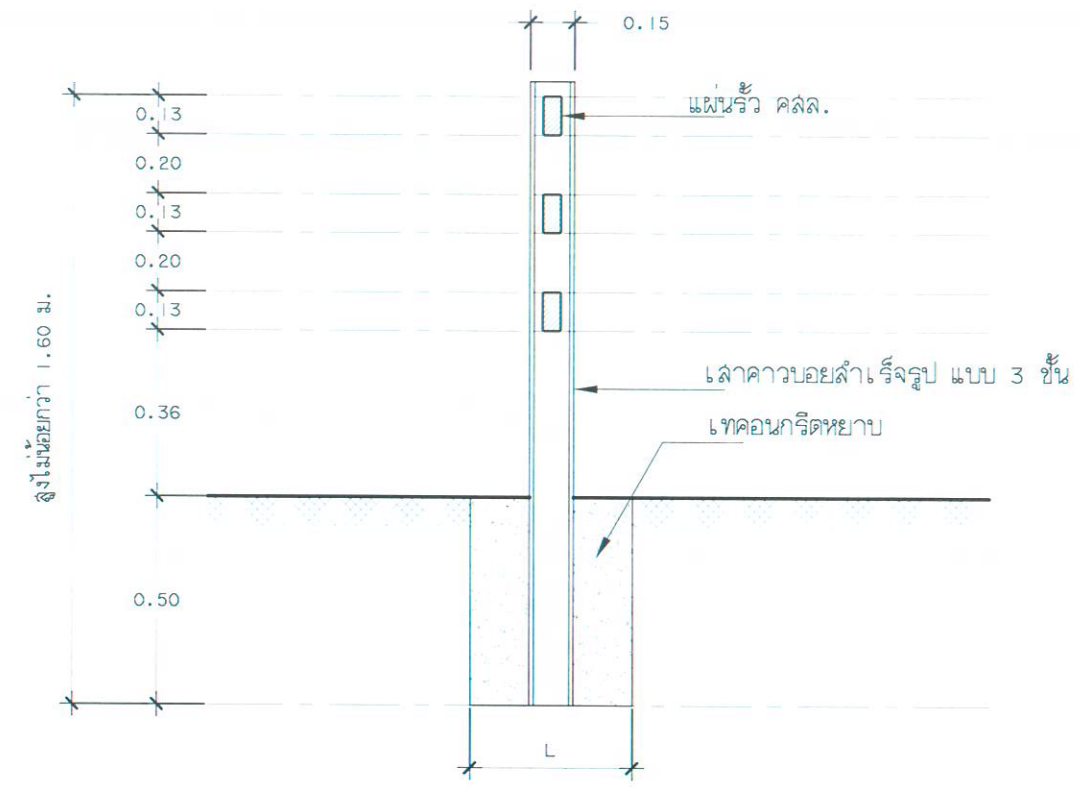
ประมาณราคา
นายจักรพล ชิงขาว

แบบแสดง รูปตัดรั้วคอนกรีตอัดแรง	มาตราส่วน 1:25
------------------------------------	-------------------

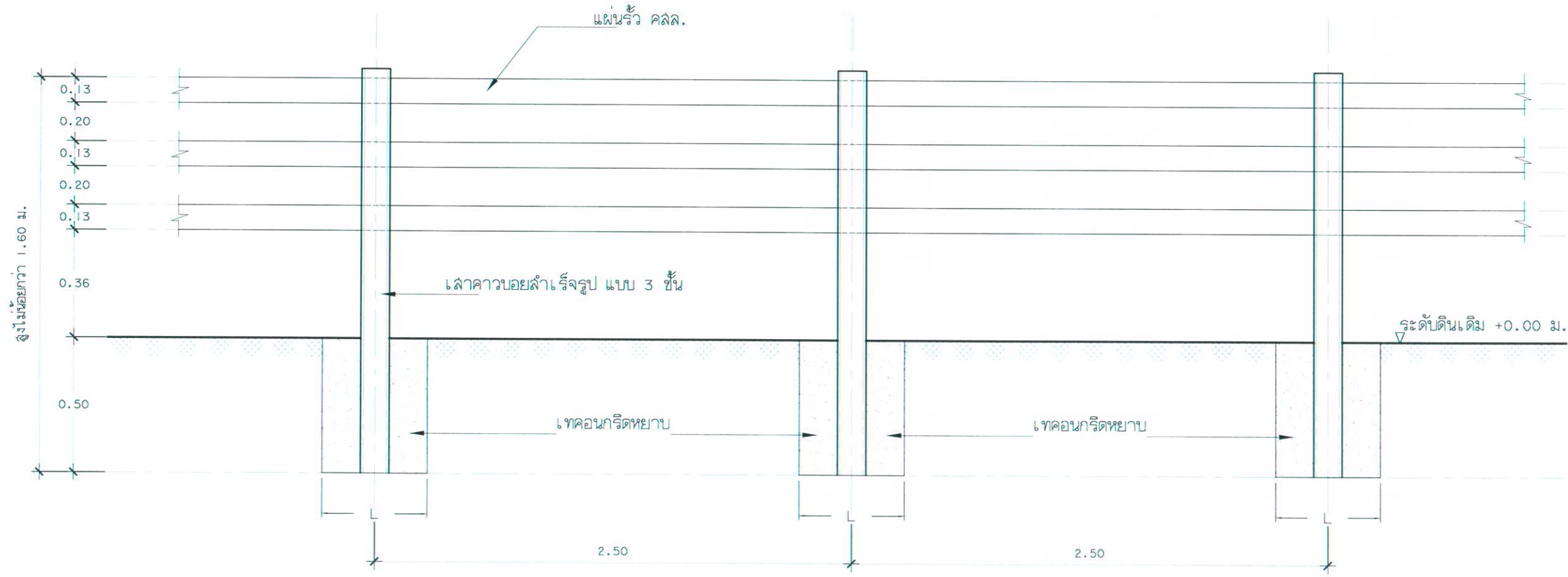
หมายเลขแบบ A-21	แผ่นที่ 43	จำนวน 87
--------------------	---------------	-------------

Note :

เนื่องจากจะดำเนินงานในอาคารคาดเคลื่อนจากระบบการจัดพิมพ์
ไมอนุญาตให้คัดลอกหรือแก้ไขให้ด้วยเลขที่กำหนดเป็นต้น




รูปตัด A - A



รูปตัด B - B

รูปตัดรั้วคอนกรีตอัดแรง
มาตราส่วน 1:25

สารบัญประกอบแบบ				รายการวัสดุประกอบแบบ			
แผ่นที่	หมายเลข	รายละเอียด	แผ่นที่	หมายเลข	รายละเอียด	แสดงพื้นที่	รายละเอียด
		แบบสถาปัตยกรรม			แบบวิศวกรรมไฟฟ้า		
44	A-01	สารบัญประกอบแบบ , รายการวัสดุประกอบแบบ	71	E-01	รายการประกอบแบบไฟฟ้า	①	พื้น คสล. ผิวปูกระเบื้องเคลือบชนิดปูพื้น ขนาด 12" X12" (ของเดิม)
45	A-02	สัญลักษณ์ประกอบแบบ , รายละเอียดในการก่อสร้าง	72	E-01	แปลนระบบไฟฟ้า (เดิม)	②	พื้น คสล. ผิวขัดหยาบ (ของเดิม)
46	A-03	รายละเอียดในการก่อสร้าง	73	E-01	แปลนระบบไฟฟ้า (ปรับปรุง)	2A	พื้น คสล. ผิวขัดหยาบ (ของใหม่)
47	A-04	รายละเอียดในการก่อสร้าง					
48	A-05	แผนที่ผังเขป ผังบริเวณอาคาร					
49	A-06	แปลนพื้น (เดิม)					
50	A-07	แปลนหลังคา (เดิม)					
51	A-08	รูปด้าน 1 (เดิม) , รูปด้าน 2 (เดิม)					
52	A-09	รูปด้าน 3 (เดิม) , รูปด้าน 4 (เดิม)					
53	A-10	แปลนพื้น (ปรับปรุง)					
54	A-11	แปลนหลังคา (ปรับปรุง)				แสดงผนัง	รายละเอียด
55	A-12	รูปด้าน 1 (ปรับปรุง) , รูปด้าน 2 (ปรับปรุง)				⚠	ผนังก่ออิฐฉาบปูนฉาบเรียบ ทาสี (ของเดิม)
56	A-13	รูปด้าน 3 (ปรับปรุง) , รูปด้าน 4 (ปรับปรุง)				⚠	ผนังก่ออิฐฉาบปูนฉาบเรียบ ทาสี (ของเดิม) ชุดลอกทาสีใหม่
57	A-14	รูปตัด A					ให้ผู้รับจ้างเล่นอย่างอุปกรณ์และสี ให้ผู้ออกแบบพิจารณาอนุมัติก่อนดำเนินการตกแต่ง
58	A-15	รูปตัด B					
59	A-16	แบบขยายประตู-หน้าต่าง					
60	A-17	แบบขยายประตู-หน้าต่าง					
61	A-18	แปลนที่จอดรถ , แปลนหลังคาที่จอดรถ					
62	A-19	รูปด้าน 1 , รูปด้าน 2 , รูปด้าน 3 , รูปด้าน 4 (ที่จอดรถ)					
63	A-20	รูปตัด A (ที่จอดรถ)					
		แบบวิศวกรรมโครงสร้าง			แบบวิศวกรรมสุขาภิบาล		
64	S-01	แปลนโครงสร้างหลังคา (ปรับปรุง)				แสดงฝ้า	รายละเอียด
65	S-02	แปลนฐานราก, เสา, พื้น , แบบขยายฐานราก, เสา, พื้น (ที่จอดรถ)				①	ฝ้าเพดาน ขนาด 0.60x0.60 ม. หน้า 1/2" โครงเคร่าเหล็กเคลือบสี T-BA (ของเดิม)
66	S-03	แบบประตูรั้วทางเข้า				①A	ฝ้าเพดาน ขนาด 0.60x0.60 ม. หน้า 1/2" ยิปซัมเคลือบผิว PVC ไรนัล
67	S-07	แบบขยายประตูบานเลื่อน					โครงเคร่าเหล็กเคลือบสี T-BA (ของใหม่)
68	S-05	แบบขยายวิศวกรรม				-	ไม่มีการติดตั้งฝ้าเพดาน
69	S-06	แบบขยายรั้วคอนกรีตอัดแรง					
70	S-07	รูปตัดรั้วคอนกรีตอัดแรง					
						*** หมายเหตุ *** ให้ผู้รับจ้างเล่นอย่างอุปกรณ์และสี ให้ผู้ออกแบบพิจารณาอนุมัติก่อนดำเนินการตกแต่ง	



มหาวิทยาลัยเทคโนโลยีราชมงคลศรีวิชัย
วิทยาเขตนครศรีธรรมราช พื้นที่ทุ่งใหญ่

โครงการ
ปรับปรุงซ่อมแซมหอพักนักศึกษา 1 งาน

ค่าลงทุนใหญ่ อำเภอทุ่งใหญ่ จังหวัดนครศรีธรรมราช

หน่วยงาน มทร. ศรีวิชัย	งบรายได้อะไหล่ 2562
---------------------------	------------------------

จังหวัดนครศรีธรรมราช

รองอธิการบดีประจำวิทยาเขตนครศรีธรรมราช
รศ. จารุยา ซอพลอยกลาง

ผู้อำนวยการสำนักงานวิทยาเขตนครศรีธรรมราช
ผศ. อวยพร วงศ์กุล

หัวหน้างานบริหารนโยบายและแผน
นายวัฒน์ ชัยเรืองคำ

สถาปนิก
นายวัชรพงษ์ พวงลำเจียก

วิศวกรโยธา

วิศวกรโยธา
นายจักรพล ชิงขาว

เขียนแบบ
นายวัชรพงษ์ พวงลำเจียก

ประเมินราคา
นายจักรพล ชิงขาว

แบบแสดง	ภาคจำนวน	
สารบัญประกอบแบบ	-----	
รายการวัสดุประกอบแบบ		
หมายเลขแบบ	แผ่นที่	จำนวน
A-01	44	87

Note :
เนื่องจากกระเบื้องปูพื้นในอาคารเดิมเคลื่อนจากกระบวนการจัดพิมพ์
ไม่อนุญาตให้ตัดด้วยเครื่องมือตัด ให้ใช้อุปกรณ์ตัดด้วยมือ

รายละเอียดในการก่อสร้าง

งานทาสี

1. ขอบเขตของงาน

1.1 ผู้รับจ้างต้องจัดหาวัสดุและอุปกรณ์ ที่มีคุณภาพ แรงงานที่มีฝีมือและความชำนาญ มีระบบคุณภาพที่ดีสำหรับงานทาสี ตามที่ระบุในแบบและรายการประกอบแบบ พร้อมการรับประกันคุณภาพ

1.2 ผู้รับจ้างจะต้องจัดตั้งแค้มป์ทาสีหรือตัวอย่างสีที่ใช้ สีรองพื้น และอื่นๆ ให้ผู้ควบคุมงานพิจารณาอนุมัติตามวัตถุประสงค์ของผู้ออกแบบก่อนการลงมือ โดยจะต้องปฏิบัติตามคำแนะนำของผู้ผลิตอย่างเคร่งครัด ให้ดำเนินการภายใต้การแนะนำ การตรวจสอบ และการเก็บตัวอย่างของผู้เชี่ยวชาญจากผู้ผลิต

1.3 สีที่นำมาใช้จะต้องบรรจุอยู่ในถังหรือภาชนะที่ปิดสนิท เรียบร้อยมาจากโรงงาน โดยมีใบสั่งของและรับรองคุณภาพจากโรงงานผู้ผลิตที่สามารถตรวจสอบได้

1.4 การเก็บรักษาจะต้องแยกห้องสำหรับเก็บสีเฉพาะ โดยไม่มีวัสดุอื่นเก็บรวม และเป็นห้องที่ไม่มี ความชื้น สีที่เหลือจากการผสมหรือการทาแต่ละครั้ง จะต้องนำไปทำลายทันที พร้อมภาชนะที่บรรจุสีนั้น หรือตามความเห็นชอบของผู้ควบคุมงาน *ห้องเก็บรักษา กำหนดเป็นเขตระวางอัคคีภัย ต้องมีป้ายแสดงเป็นเขตห้ามทำกิจกรรมที่ก่อให้เกิดความร้อน ประกายไฟ และห้ามสูบบุหรี่ รวมทั้งต้องมีอุปกรณ์ดับเพลิงให้เหมาะสมกับขนาดห้อง

1.5 การผสมสีและขั้นตอนการทาสี จะต้องปฏิบัติตามวิธีการของผู้ผลิตอย่างเคร่งครัด โดยได้รับอนุมัติจากผู้ควบคุมงาน

1.6 ห้ามทาสีขณะฝนตก อากาศชื้นจัด หรืออบชื้นผิวที่ยังไม่แห้งสนิท และจะต้องมีเครื่องตรวจวัดความชื้นของผนังก่อนการทาสีทุกครั้ง

1.7 งานทาสีทั้งหมด จะต้องเรียบร้อยสม่ำเสมอ ไม่มีรอยแปร่ง รอยหยดสี หรือขอบพร่องอื่นใด และจะต้องทำความสะอาดรอยสีเป็นอันแล้ว

1.8 งานที่ไม่ต้องทาสี โดยทั่วไปสีที่ทาทั้งภายนอกและภายใน จะทาสีผนังปูนฉาบ ผิวคอนกรีต ผิวท่อโลหะ โครงเหล็กต่างๆ ที่มองเห็น หรือตามระบุในแบบ สำหรับสิ่งที่ไม่ต้องทาสี มีดังนี้

1.8.1 ผิวกระเบื้องปูพื้นและปูผนัง ฝ้าอลูมิเนียม กระจก

1.8.2 อุปกรณ์สำเร็จรูปที่มีการเคลือบสีมาแล้ว

1.8.3 สแตนเลส

1.8.4 ผิวภายในรางน้ำ

1.8.5 โคมไฟ

1.8.6 ส่วนของอาคารหรือโครงสร้างซึ่งซ่อนอยู่ภายในไม่สามารถมองเห็นได้ ยกเว้น การทาสีกันสนิม

1.9 การรับประกัน ผู้รับจ้างจะต้องเลือกใช้วัสดุและขั้นตอนการทาสีที่ดี สามารถรับประกันคุณภาพโดยบริษัทผู้ผลิตและบริษัทผู้รับจ้างทาสีเป็นเวลาไม่น้อยกว่า 5 ปี

2. วัสดุ

2.1 สีทาภายนอกและสีทาภายในอาคาร เช่น สีทาผนังปูนฉาบ, ผนังยิบซั่ม, ฝ้าเพดานยิบซั่ม, ฝ้าเพดานไม่ฉั่งกระเบื้อง, ฝ้าเพดาน ค.ล.ล. เป็นต้น ให้ใช้สีน้ำชนิด Acrylic 100% ชนิดเนียนหรือกึ่งเงา หรือตามวัตถุประสงค์ของผู้ออกแบบ ดังนี้

2.1.1 สีภายนอกทั่วไป (มอก.2321-2549)

Parashield CoolMax	ของ	CAPTAIN COATING Ltd
Jotashield Antifade Colours	ของ	JOTUN THAILAND Ltd.
Supershield Titanium	ของ	TOA PAINT (Thailand) Ltd.

หรือเทียบเท่า

2.1.2 สีภายในส่วนที่ระบุเป็นสีเช็ดล้างได้ (มอก.2321-2549)

Parashield Freshiclean	ของ	CAPTAIN COATING Ltd.
Majestic True Beauty	ของ	JOTUN THAILAND Ltd.
Supershield Duraclean Oxygen Plus	ของ	TOA PAINT (Thailand) Ltd.

หรือเทียบเท่า

2.1.3 สีภายในทั่วไป (มอก.2321-2549)

Longlife Int.	ของ	CAPTAIN COATING Ltd.
Strax Matt	ของ	JOTUN THAILAND Ltd.
4 Seasons Int.	ของ	TOA PAINT (Thailand) Ltd.

หรือเทียบเท่า

หมายเหตุ : หากกรณีพื้นผิวเป็นเพดาน ให้ใช้สีน้ำชนิด Acrylic สำหรับงานเพดานโดยเฉพาะ ที่มีฟิล์มสีด้านพิเศษ

2.1.4 สีอะคริลิกสำหรับวัสดุไฟเบอร์ซีเมนต์หรือไม้เทียม (กรณีเป็นสีทึบแสง/Opaque) (มอก.2321-2549)

FiberCement Shield	ของ	CAPTAIN COATING Ltd.
Jotashield Antifade Colours	ของ	JOTUN THAILAND Ltd.
FiberCement Shield	ของ	TOA PAINT (Thailand) Ltd.

หรือเทียบเท่า

2.1.5 สีย้อมไม้สำหรับวัสดุไฟเบอร์ซีเมนต์หรือไม้เทียม (กรณีเป็นสีโปร่งใส/Transparent). (มอก.1513-2554)

Wood Stain	ของ	CAPTAIN COATING Ltd.
WoodShield	ของ	JOTUN THAILAND Ltd.
FiberCement Shield	ของ	TOA PAINT (Thailand) Ltd.

หรือเทียบเท่า

2.2 สีรองพื้นปูนให้ใช้สีรองพื้นปูนใหม่กับต่างของผู้ผลิตตามข้อ 2.1 โดยต้องเป็นสีรองพื้นตามรุ่นที่เป็นไปตามข้อกำหนดของผู้ผลิตสีนั้นอย่างเคร่งครัด กรณีพื้นผิวเป็นผนังยิบซั่ม หรือแผ่นไฟเบอร์ซีเมนต์ ให้ทารองพื้นด้วยน้ำยารองพื้นปูนที่ลิเก้ (Contact Primer) ก่อนแล้วจึงทาสีทับหน้า ตามข้อกำหนดข้อ 2.1 ผนังส่วนที่มีเกาะปูนให้มีการฉาบบาง (Skim Coat) เพื่อฉาบให้พื้นผิวเรียบเนียน และปรับแต่งผิวที่ผิวปูนตามด ให้เลือกใช้ชนิดที่เป็นอะคริลิกสำเร็จรูป อาทิ Captain 102 Skim Quik หรือ Dulux SmoothOver หรือเทียบเท่า กรณีผนังที่มีการฉาบบาง/skim coat (Skim Coat) ที่มีส่วนผสมของปูนหรือยิบซั่ม ให้ทารองพื้นด้วยน้ำยารองพื้นปูนที่ลิเก้ (Contact Primer) ก่อนแล้วจึงทาสีทับหน้าตามข้อกำหนดข้อ 2.1 กรณีผนังปูนใหม่ที่เตรียมพื้นผิวแล้วแต่ยังมีความชื้น อยู่เกินเกณฑ์มาตรฐาน(14% หรือปูนใหม่ทั้งไวไม่ถึง 28 วัน) ให้เลือกใช้สีรองพื้นปูนที่มีคุณสมบัติที่สามารถใช้กับพื้นผิวลักษณะนี้โดยเฉพาะ อาทิ CAPTAIN / Perfex Primer หรือ Dulux / Dulux Weathershield Power Plus Primer หรือเทียบเท่า ผนังภายนอกส่วนที่ติดพื้นดินสูงขึ้นมา 1.00 ม.โดยรอบอาคาร ให้ทาสีน้ำยารองพื้นกันความชื้น เพื่อป้องกันปัญหาความชื้นจากใต้ดินด้วยผลิตภัณฑ์ อาทิ CAPTAIN / Damp Guard หรือเทียบเท่า

2.3 สีน้ำมันสำหรับงานไม้และโลหะ หรือส่วนที่ระบุให้ทาสีน้ำมัน ให้ใช้สีน้ำมันชนิด Alkyd Enamel (มอก.327-2553) ดังนี้

High Gloss Enamel	ของ	CAPTAIN COATING Ltd.
Gardex Enamel	ของ	JOTUN THAILAND Ltd.
Glipton Super Gloss Enamel	ของ	TOA PAINT (Thailand) Ltd.

หรือเทียบเท่า

2.4 สีน้ำมันสำหรับงานคอนกรีต-ปูนฉาบและโลหะ ที่ระบุให้ใช้น้ำมันชนิด Epoxy Enamel (มอก.691-2547) ดังนี้

Exyguard Enamel	ของ	CAPTAIN COATING Ltd.
Penguard	ของ	JOTUN THAILAND Ltd.
Epoguard	ของ	TOA PAINT (Thailand) Ltd.

หรือเทียบเท่า

2.5 สีน้ำมันสำหรับงานคอนกรีต-ปูนฉาบและโลหะ ที่ระบุให้ใช้น้ำมันชนิด Polyurethane Enamel (มอก.2151-2547) ดังนี้

PU Superguard Enamel	ของ	CAPTAIN COATING Ltd.
Hard Top As	ของ	JOTUN THAILAND Ltd.
Topguard	ของ	TOA PAINT (Thailand) Ltd.


หรือเทียบเท่า

2.6 สีรองพื้นกันสนิม ให้ใช้ ประเภท Red Lead หรือ Zinc Chromate ของ หรือ CAPTAIN หรือ TOA หรือเทียบเท่า, กรณีที่เป็นผิวโลหะที่อยู่ใกล้สภาพแวดล้อมรุนแรง ใกล้ทะเล ให้เลือกใช้ประเภท Epoxy Anti-corrosive Primer แทน เช่น CAPTAIN / Rust Brake หรือ JOTUN / Jotamastic 87 หรือ TOA / Rust Tech หรือเทียบเท่า สีรองพื้นกันสนิมในข้อ 2.4 และ 2.5 ให้ใช้ตามข้อกำหนดของผู้ผลิต

2.7 สีรองพื้นไม้ สำหรับไม้ที่ระบุให้ทาสีน้ำมัน ให้ใช้สีรองพื้นไม้เนื้อแข็ง และสีรองพื้นไม้กันเชื้อราของ CAPTAIN หรือ JOTUN หรือ TOA หรือเทียบเท่า

2.8 สีย้อมเนื้อไม้และรักษาเนื้อไม้ สำหรับงานไม้ที่ระบุให้ทาสีย้อมเนื้อไม้ หรือสีธรรมชาติ เช่น วงกบ, บานประตู, หน้าต่าง, พื้นไม้ภายนอก, เสาเข็มไม้ เป็นต้น ให้ใช้สีย้อมเนื้อไม้และรักษาเนื้อไม้ประเภทมองเห็นลายไม้ชนิดภายนอก หรือตามวัตถุประสงค์ของผู้ออกแบบของ CAPTAIN, JOTUN ,TOA หรือเทียบเท่า

2.9 น้ำมันเคลือบแข็งสำหรับงานพื้นไม้ภายใน ที่ระบุให้ทาสีน้ำมันเคลือบแข็งหรือน้ำมันโพลียูรีเทน ให้ใช้น้ำมันเคลือบแข็งพื้นไม้โพลียูรีเทนชนิดภายนอก สีใสของ CAPTAIN หรือ JOTUN หรือ TOA หรือเทียบเท่า



มหาวิทยาลัยเทคโนโลยีราชมงคลศรีวิชัย
วิทยาเขตนครศรีธรรมราช พื้นที่ทุ่งใหญ่

โครงการ
ปรับปรุงซ่อมแซมหอพักนักศึกษา | งาน

ดำเนินการโดย
ศูนย์ช่างเทคนิค
นครศรีธรรมราช

หน่วยงาน	งบรายได้สะสม
มทร.ศรีวิชัย	2562

จังหวัดนครศรีธรรมราช

รองอธิการบดีประจำวิทยาเขตนครศรีธรรมราช
รศ. จารุยา ขอพลอยกลาง

ผู้อำนวยการสำนักงานวิทยาเขตนครศรีธรรมราช
ผศ. อวยพร วงศ์กุล

หัวหน้างานบริหารนโยบายและแผน
นายสมชาย เรืองสว่าง

สถาปนิก
นายวัชรพงษ์ พวงสว่างเจีย

วิศวกรโยธา

วิศวกรโยธา
นายจักรพล ชิงขาว

เขียนแบบ
นายวัชรพงษ์ พวงสว่างเจีย

ประมาณราคา
นายจักรพล ชิงขาว


แบบแสดง	มาตราส่วน
รายละเอียดในการก่อสร้าง	-----

หมายเลขแบบ	แผ่นที่	จำนวน
A-03	46	87

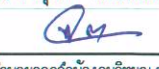
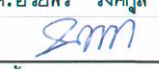
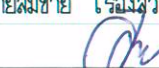
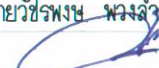

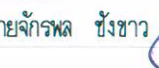
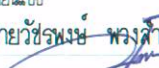
Note :
เนื่องจากจะต่างในแบบจะขาดเคลื่อนจากการบริหารจัดการ
ไม่อนุญาตให้ด้วยเครื่องมือวัด ให้ถือตัวเลขที่กำหนดเป็นสำคัญ

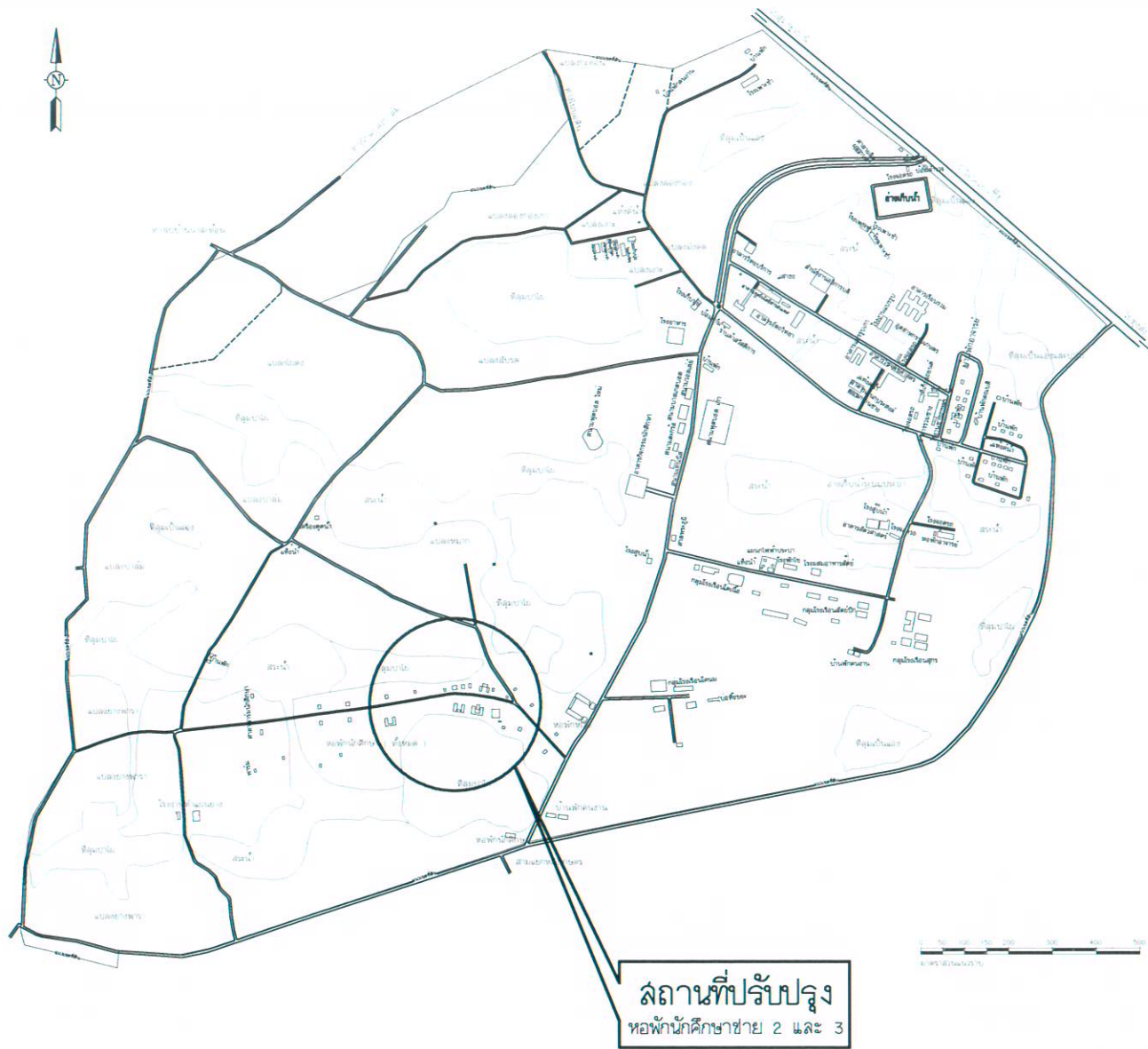
รายละเอียดในการก่อสร้าง

งานทาสี	
<p>2.10 พื้นผิวลั่วนที่ระบุให้ทาสีล็อกกันการรั่วซึม สำหรับงานคาดฟ้าหรือระเบียงคอนกรีต ให้ทาด้วยอะคริลิกพิเศษประเภท Roofseal ที่มีประสิทธิภาพดีเยี่ยม ได้ไม่น้อยกว่า 5 เท่า ทนทานต่อการเสียดสี เนื่องจากการเดิน ทนทานต่อรังสียูวี และมีประสิทธิภาพการสะท้อนรังสีความร้อนไม่น้อยกว่า 95% โดยมีสารติดตั้งแผ่นตาข่ายเสริมแรง (Fibermesh) ระหว่างชั้นฟิล์มสี ทาอย่างน้อย 3 เที่ยว ของ CAPTAIN หรือ TOA หรือเทียบเท่า</p> <p>2.11 สีพื้น/ กัดสี/ ฉาบลวดลาย (Texture Coating) สำหรับผนังภายนอกและภายใน ให้ใช้ประเภทอะคริลิก 100% โดยให้ลวดลายตามที่กำหนดภายใต้ข้อกำหนด โดยใช้สีกับหน้าตามข้อกำหนด</p> <p>2.1.1 (สีภายนอกทั่วไป) และ 2.1.2 (สีภายในเซ็ดล้างได้)</p> <p>2.12 การทาสีสำหรับพื้นผิวที่ต้องการใช้เนื้อวัสดุให้เป็นธรรมชาติ เช่น หินล้าง, กรวดล้าง, กระจังดินเผา หรือผนังคอนกรีต-ปูนเปลือย ให้ทาด้วยน้ำยารักษาเนื้อไม้และเชื้อรา ประเภท Silane Siloxane Solvent Base อาทิ Captain / Water Repellent 214 หรือ TOA / Water Repellent 214 หรือ Jotun / Silicone Water Repellent หรือเทียบเท่า กรณีเป็นบริเวณที่ต้องการหลีกเลี่ยงกลิ่น ให้เลือกใช้เป็นชนิดสูตรน้ำ (Water Base)</p> <p>2.13 สีทาถนน (Traffic Point) แลแดงเส้นจราจร, แนวจอดรถ และลูกศรทิศทางจราจร สำหรับพื้น คอนกรีต หรือผิวแอสฟัลท์ หรือขอบทางถนน</p> <p>2.13.1 พื้นผิวถนนหรือเครื่องหมายจราจร ส่วนที่ระบุให้ทาด้วยสีชนิดเทอร์โมพลาสติก (Thermoplastic) ให้ใช้ตามมาตรฐาน มอก.542-2549</p> <p>2.13.2 พื้นผิวถนน, ขอบหรือเครื่องหมายจราจร ส่วนที่ระบุให้ทาด้วยสีชนิดยางสังเคราะห์ที่มี คลอรีนเป็นองค์ประกอบผสมกับเรซินสังเคราะห์ (Chlorinated Rubber Paint) มีลูกแก้ว ละท่อนผสมผงเสิร์จ ให้ใช้ตามมาตรฐาน มอก.415-2551</p> <p>2.14 วัสดุอุดรอยแตกกร้าวของผนังปูน หรือค้ำโครงไม้ ให้ใช้วัสดุอุดโป๊วประเภท Acrylic Filler สำหรับรอยแตกกร้าวไม่เกิน 1 มม. และประเภท Acrylic Sealant สำหรับรอยแตกกร้าว 1-2 มม. อาทิ Captain / Acrylic Filler & 302 Acrylic Sealant หรือ TOA / Acrylic Filler & 302 Acrylic Sealant โดยกำหนดให้ใช้เป็นสีหรือเดียวกับสีของพื้นและสีกับหน้าที่ได้รับอนุมัติการใช้</p> <p>2.15 สีอื่น ๆ ตามระบุในแบบ โดยได้รับอนุมัติจากผู้ควบคุมงาน และตามวัตถุประสงค์ของผู้ออกแบบ</p> <p>3. วิธีการทาสี</p> <p>3.1 การทาสีสำหรับงานปูนหรือคอนกรีต</p> <p>3.1.1 ทิ้งให้พื้นผิวแห้งสนิทไม่น้อยกว่า 21 วัน หลังการฉาบปูนหรือถอดไม้แบบ มีความชื้นไม่เกิน 14% ก่อนทาสีจึงพร้อมใช้งานได้ จัดฝุ่น คราบไขมัน คราบปูนจนหมด และพื้นผิวแห้งสนิท</p> <p>3.1.2 ทาสีรองพื้นปูน 1 ครั้ง ทั้งระยะแห้ง 2 ชั่วโมง</p> <p>3.1.3 ทาสีทับหน้า 2 ครั้ง ทั้งระยะแห้งครั้งละ 4 ชั่วโมง</p> <p>3.2 การทาสีสำหรับงานโลหะ</p> <p>3.2.1 พื้นผิวโลหะทั่วไปหรือพื้นผิวเหล็ก ให้ขัดคราบไขมันด้วยทินเนอร์หรือน้ำมันก๊าด ขจัดสนิมออกโดยการขัดด้วยกระดาษทรายหรือแปรงลวด ขัดตะกรันรอยเชื่อมโดยขัดด้วยเครื่องเจียร ทำความสะอาดและเช็ดด้วยผ้าสะอาด ทั้งให้แห้งไม่เกิน 4 ชั่วโมง ทาสีรองพื้นกันสนิม Red Lead 1 ครั้ง ขณะล่องเหล็กถึงหน่วยงานก่อสร้าง (หากเป็นเหล็กกล่อง ให้ใช้วิธีชุบกันสนิม) ทาครั้งที่ 2 ด้วยสีรองพื้นกันสนิม Red Lead เมื่อประกอบหรือเชื่อมเป็นโครงสร้าง และเจียรแต่งรอยเชื่อมเรียบร้อยแล้ว และทาครั้งที่ 3 ด้วยสีรองพื้นกันสนิม Red Lead รอบรอยเชื่อมอีกครั้ง (การทาสีรองพื้นกันสนิมทั้งระยะแห้งครั้งละ 6 ชั่วโมง) ทาสีทับหน้า 2 ครั้งด้วยสีน้ำมันเฉพาะโครงสร้างเหล็กที่ต้องการทาสีทับหน้า (การทาสีทับหน้าทั้งระยะแห้งครั้งละ 8 ชั่วโมง)</p> <p>3.2.2 พื้นผิวโลหะที่ไม่มีส่วนผสมของเหล็ก ทำความสะอาดพื้นผิวด้วยกระดาษทราย แล้วเช็ดด้วยผ้าสะอาด ทั้งให้แห้ง ทาสีรองพื้นกันสนิม Zinc Chromate 2 ครั้ง ทั้งระยะแห้งครั้งละ 6 ชั่วโมง ทาสีน้ำมันทับหน้า 2 ครั้ง ทั้งระยะแห้งครั้งละ 8 ชม.</p> <p>3.2.3 พื้นผิวสังกะสีและเหล็กเคลือบสังกะสี ทำความสะอาดพื้นผิวและทำให้ผิวหยาบด้วยกระดาษทราย เช็ดด้วยผ้าสะอาด ทั้งให้แห้ง ทาสีรองพื้นเสริมการยึดเกาะ Wash Primer 1 ครั้ง ทั้งระยะแห้ง 1 ชั่วโมง ทาสีรองพื้นกันสนิม Zinc Chromate 1 ครั้ง ทั้งระยะแห้ง 8 ชม. ทาสีน้ำมันทับหน้า 2 ครั้ง ทั้งระยะแห้งครั้งละ 8 ชม.</p> <p>3.3 การทาสีสำหรับงานไม้ที่ไม่ใช่ไม้ลามิเนต</p> <p>3.3.1 ไม้ต้องแห้ง มีความชื้นไม่เกิน 14% รอยต่อหรือลั่วนของไม้ที่จะต้องนำไปประกบกับวัสดุอย่างอื่น เช่น ผนังปูนฉาบ คอนกรีต เป็นต้น ต้องทาสีรองพื้นก่อนนำไปประกบติดกัน</p> <p>3.3.2 ขัดให้เรียบด้วยกระดาษทราย เช็ดฝุ่นออกให้หมด</p> <p>3.3.3 ทาสีรองพื้นไม้อลูมิเนียม 1 ครั้ง เพื่อป้องกันยางไม้ ทั้งระยะให้แห้งเป็นเวลา 10 ชั่วโมง</p> <p>3.3.4 ทาสีรองพื้นเสริมเพื่อป้องกันเชื้อราและเพิ่มความเรียบเนียนของสีทับหน้า 1 ครั้ง ทั้งระยะให้แห้ง 6 ชั่วโมง</p> <p>3.3.5 กรณีทาสีน้ำมัน ทาทับหน้า 2 ครั้ง ทั้งระยะแห้งครั้งละ 8 ชั่วโมง, กรณีทาสีน้ำอะคริลิกสำหรับทาไม้ ทาทับหน้า 2 ครั้ง ทั้งระยะแห้งครั้งละ 4 ชั่วโมง</p>	<p>3.4 การทาสีเนื้อไม้และรักษาเนื้อไม้ที่ต้องการใช้วาลายไม้</p> <p>3.4.1 ให้นำพื้นผิวไม้ลั่วนที่ต้องการเห็นความงามตามธรรมชาติของเนื้อไม้ หรือย้อมสีให้พื้นผิวไม้ เช่น ไม้สัก ไม้เมค่า ไม้แดง ไม้โอ๊ค เป็นต้น หากไม่ระบุในแบบให้ใช้สีย้อมเนื้อไม้และรักษาเนื้อไม้ชนิดภายนอกประเภทวูดสแตน (Wood Stain) หรือเดคกิ้งสแตน (Decking Stain)</p> <p>3.4.2 ผิวไม้จะต้องแห้งสนิท ขจัดฝุ่น น้ำมัน หรือวัสดุอื่นออกให้หมด อุดรูหัวตะปู และรอยแตกของไม้ด้วยสีโป๊วประเภท Wood Filler ขัดแต่งด้วยกระดาษทราย</p> <p>3.4.3 สีย้อมเนื้อไม้และรักษาเนื้อไม้ชนิดภายนอก ตามคำแนะนำของผู้ผลิต โดยได้รับการอนุมัติจากผู้ควบคุมงานก่อน ทาอย่างน้อย 3 ครั้ง ทั้งระยะแห้งครั้งละ 8 ชั่วโมง</p> <p>3.5 การทาสีเคลือบแข็งหรือสีโพลียูรีเทนสำหรับพื้นไม้ภายใน</p> <p>3.5.1 ผิวพื้นไม้จะต้องแห้งสนิท ขจัดฝุ่น น้ำมัน หรือวัสดุอื่น ออกให้หมด อุดรอยต่อไม้ให้เรียบแล้วขัดกระดาษทรายด้วยเครื่องจนถึงเนื้อไม้ ให้ได้ผิวไม้ที่เรียบสนิทสวยงาม</p> <p>3.5.2 ทาเคลือบสีโพลียูรีเทนชนิดภายนอกสีใสอย่างน้อย 3 ครั้ง ทั้งระยะแห้งครั้งละ 6 ชั่วโมง หากจำเป็นต้องย้อมสีไม้ เพื่อให้สีของพื้นไม้สม่ำเสมอ ก่อนการทาเคลือบ จะต้องได้รับการอนุมัติจากผู้ควบคุมงานก่อน</p> <p>3.6 สีพื้นเม็ดลาย (Texture Coating) สำหรับผนังภายนอก</p> <p>3.6.1 พื้นผิวที่จะพ่นจะต้องแห้งสะอาด ผนัง แข็งแรง ปราศจากฝุ่น คราบขี้ ฆ่าความสะอาดด้วยน้ำ แล้วทิ้งให้แห้งสนิท</p> <p>3.6.2 พ่นสีเม็ดลาย 1 ครั้ง ด้วยสีพื้นประเภท Cement Modified Texture ให้ได้ขนาดตามความประสงค์ของผู้ออกแบบ ทั้งระยะแห้ง 8 ชั่วโมง</p> <p>3.6.3 ทา/พ่นสีรองพื้น 1 ครั้ง ทั้งระยะแห้ง 3 ชั่วโมง</p> <p>3.6.4 ทา/พ่นสีเคลือบทับหน้าด้วยสีอะคริลิก 100% ชนิดพิเศษ 2 ครั้ง ทั้งระยะแห้งครั้งละ 3 ชั่วโมง</p> <p>3.7 การทาสีสำหรับพื้นผิวที่ต้องการใช้เนื้อวัสดุให้เป็นธรรมชาติ เช่น หินล้าง, กรวดล้าง, กระจังดินเผา หรือผนังคอนกรีต-ปูนเปลือย ให้ทาด้วยน้ำยารักษาเนื้อไม้และเชื้อรา ประเภท Silane Siloxane Solvent Base อาทิ Captain / Water Repellent 214 หรือ Water Repellent W245 หรือ Dulux Silicone R221 Masonry Water Repellent หรือเทียบเท่า กรณีเป็นบริเวณที่ต้องการหลีกเลี่ยงกลิ่น ให้เลือกใช้เป็นชนิดสูตรน้ำ (Water Base)</p> <p>3.8 สีทาถนน (TRAFFIC PAINT) แลแดงเส้นจราจร, แนวจอดรถ และลูกศรทิศทางจราจร สำหรับพื้น คอนกรีต หรือผิวแอสฟัลท์ หรือขอบทางถนน</p> <p>3.8.1 พื้นผิวถนนหรือเครื่องหมายจราจร ส่วนที่ระบุให้ทาด้วยสีชนิดเทอร์โมพลาสติก (Thermoplastic) ให้ใช้ตามมาตรฐาน มอก.542-2549</p> <p>3.8.2 พื้นผิวถนน, ขอบหรือเครื่องหมายจราจร ส่วนที่ระบุให้ทาด้วยสีชนิดยางสังเคราะห์ที่มี คลอรีนเป็นองค์ประกอบผสมกับเรซินสังเคราะห์ (Chlorinated Rubber Paint) มีลูกแก้ว ละท่อนผสมผงเสิร์จ ให้ใช้ตามมาตรฐาน มอก.415-2551</p> <p>4. การบำรุงรักษา</p> <p>งานทาสีทั้งหมดที่เสร็จแล้วและแห้งสนิทแล้ว ผู้รับจ้างจะต้องตรวจสอบความเรียบร้อย พร้อมทั้งซ่อมแซมส่วนที่ไม่เรียบร้อย และทำความสะอาด รอยสีเปื้อนลั่วนอื่นของอาคารที่ไม่ต้องการทาสีทั้งหมด ตามขั้นตอนและคำแนะนำของผู้ผลิต โดยได้รับความเห็นชอบจากผู้ควบคุมงานก่อน และจะต้องป้องกันไม่ให้งานสีลอกปรกหรือเสียหายจากงานก่อสร้างส่วนอื่นๆ ของอาคารตลอดระยะเวลาก่อสร้าง หากมีความผิดปกติเสียหาย หรือไม่เรียบร้อยผู้รับจ้างใด ๆ ที่เกี่ยวกับงานทาสี ผู้รับจ้างจะต้องแก้ไขทันที ตามคำสั่งของผู้ควบคุมงาน โดยค่าใช้จ่ายของผู้รับจ้าง</p>

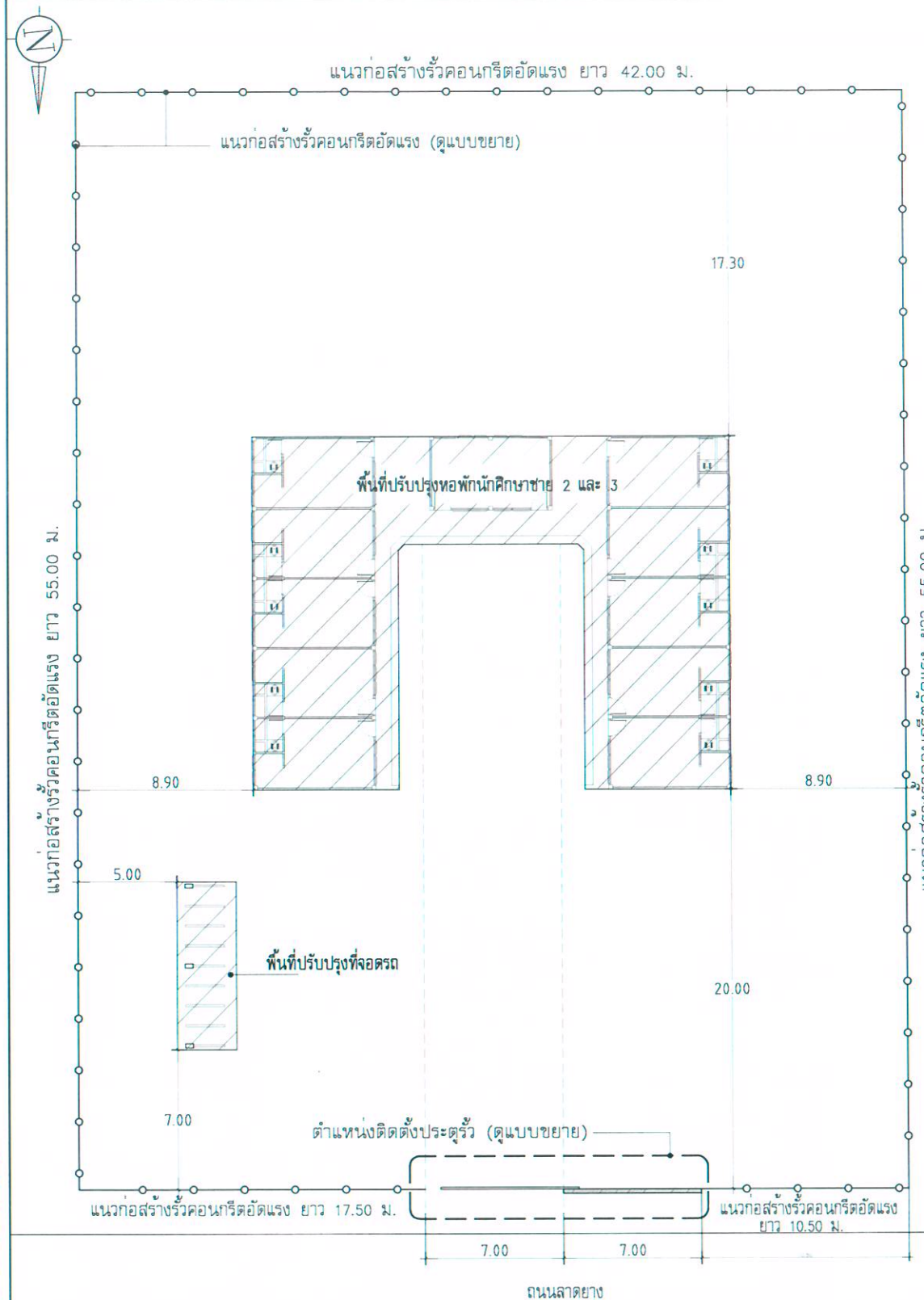
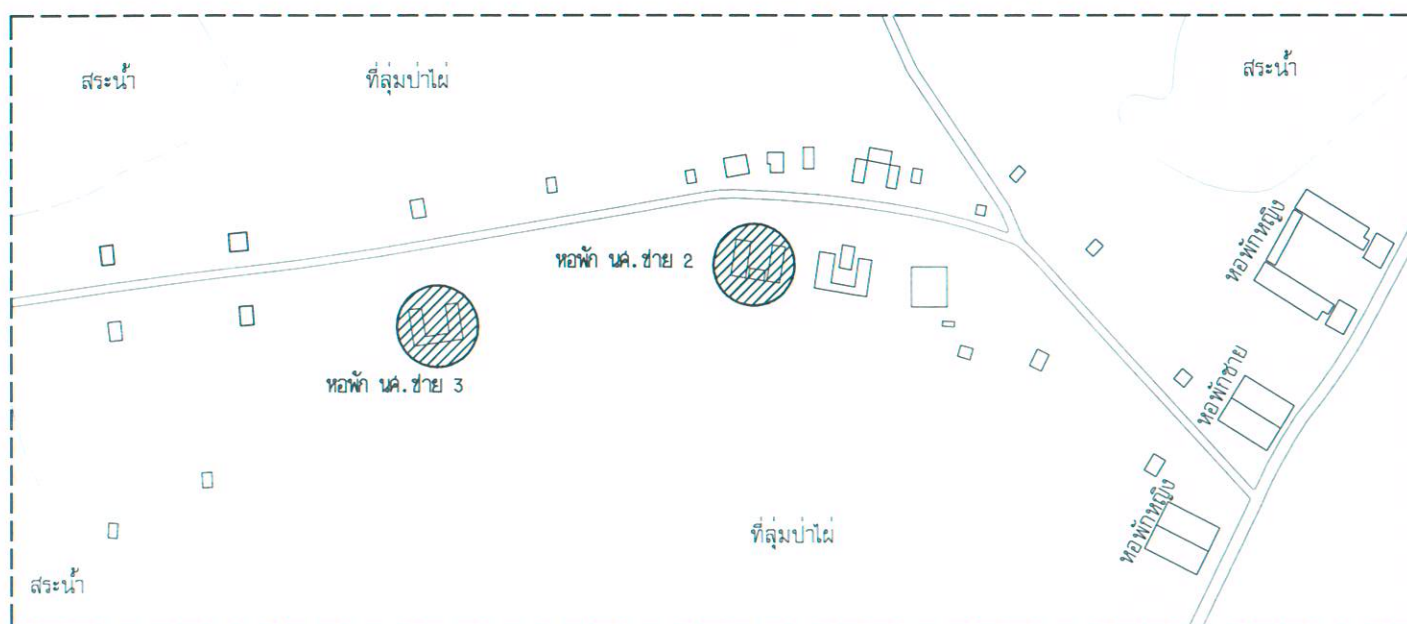


**มหาวิทยาลัยเทคโนโลยีราชมงคลศรีวิชัย
วิทยาเขตนครศรีธรรมราช พื้นที่ทุ่งใหญ่**

โครงการ ปรับปรุงซ่อมแซมหอพักนักศึกษา งาน		
ดำเนินการ		
ตำบลทุ่งใหญ่ อำเภอทุ่งใหญ่ จังหวัดนครศรีธรรมราช		
หน่วยงาน มทร. ศรีวิชัย	งบรายได้ละม 2562	
จังหวัดนครศรีธรรมราช		
รองอธิการบดีประจำวิทยาเขตนครศรีธรรมราช รศ. จารุยา ขอพลอยกลาง		
		
ผู้อำนวยการสำนักงานวิทยาเขตนครศรีธรรมราช ผศ. อวยพร วงศ์กุล		
		
หัวหน้างานบริหารนโยบายและแผน นายสมชาย เรืองสว่าง		
		
สถาปนิก นายวัชรพงษ์ พงษ์จำเริญ		
		
วิศวกรโยธา		
วิศวกรโยธา นายจักรพล ชิงขาว		
		
เขียนแบบ นายวัชรพงษ์ พงษ์จำเริญ		
		
ประมาณราคา นายจักรพล ชิงขาว		
		
แบบแปลน	ภาคความ	
รายละเอียดในการก่อสร้าง	-----	
หมายเลขแบบ A-04	แผนที่ 47	จำนวน 87
Note :		
เนื่องจากกระเบื้องในแบบอาคารเคลื่อนจากกระบวนการจัดพิมพ์ ไม่อนุญาตให้คัดลอกหรือแก้ไข เพื่อให้ได้ความถูกต้องเป็นสำคัญ		



แผนที่โดยสังเขปมหาวิทยาลัยเทคโนโลยีราชมงคลศรีวิชัย วิทยาเขตทุ่งใหญ่



รายการปรับปรุง

1. ให้ผู้รับจ้างทำการปรับปรุงหอพักนักศึกษาชาย 2 และ 3
2. ให้ผู้รับจ้างทำการปรับปรุงทาสีผนัง Δ เป็นผนัง ΔA ใหม่ทั้งหมด
3. ให้ผู้รับจ้างทำการรื้อถอนฝ้าเพดาน ① พร้อมติดตั้งใหม่เป็นฝ้าเพดาน ①A จำนวน 1 งาน
4. ให้ผู้รับจ้างทำการรื้อระบบไฟฟ้าทั้งหมด พร้อมติดตั้งระบบไฟฟ้าใหม่ จำนวน 1 งาน
5. ให้ผู้รับจ้างทำการรื้อถอนประตู-หน้าต่างของเดิมออก พร้อมติดตั้งประตู-หน้าต่างใหม่ตามแบบขยาย A
6. ให้ผู้รับจ้างทำการรื้อถอนโครงหลังคาและกระเบื้องหลังคาเดิมออก เพื่อติดตั้งโครงหลังคาและกระเบื้องหลังคาใหม่ทั้งหมด
7. ให้ผู้รับจ้างทำการรื้อถอนที่จอดรถเดิมออก เพื่อก่อสร้างที่จอดรถหลังใหม่ทั้งหมด
8. ให้ผู้รับจ้างทำการก่อสร้างรั้วพร้อมประตูทางเข้า ใหม่



มหาวิทยาลัยเทคโนโลยีราชมงคลศรีวิชัย
วิทยาเขตนครศรีธรรมราช พื้นที่ทุ่งใหญ่

โครงการ
ปรับปรุงซ่อมแซมหอพักนักศึกษา 1 งาน

ตำบลทุ่งใหญ่ อำเภอทุ่งใหญ่ จังหวัดนครศรีธรรมราช

หน่วยงาน
มทร. ศรีวิชัย

งบรายได้ละม
2562

จังหวัดนครศรีธรรมราช

รองอธิการบดีประจำวิทยาเขตนครศรีธรรมราช
รศ. จารุยา ขอลอยกลาง

ผู้อำนวยการสำนักงานวิทยาเขตนครศรีธรรมราช
ผศ. อวยพร วงศ์กุล

หัวหน้างานบริหารนโยบายและแผน
นายฉมชาย เรืองสว่าง

สถาปนิก
นายวัชรพงษ์ พงษ์คำเจียก

วิศวกรโยธา

วิศวกรโยธา
นายจักรพล ชั่งขาว

เขียนแบบ
นายวัชรพงษ์ พงษ์คำเจียก

ประมาณราคา
นายจักรพล ชั่งขาว

แบบแสดง
แผนที่โดยสังเขป

มาตราส่วน
1:300

รายการปรับปรุง

หมายเลขแบบ
A-05

แผ่นที่
48

จำนวน
๒๗

Note :

เนื่องจากจะดำเนินงานในบางอาคารเคลื่อนย้ายจากแบบการจัดพิมพ์
ไม่อนุญาตให้ตัดขยายหรือแก้ไขให้ผู้อื่นลอกทำแบบเป็นต้นฉบับ



มหาวิทยาลัยเทคโนโลยีราชมงคลศรีวิชัย
วิทยาเขตนครศรีธรรมราช พื้นที่ทุ่งใหญ่

โครงการ
ปรับปรุงซ่อมแซมหอพักนักศึกษา | งาน

ตำบลทุ่งใหญ่ อำเภอทุ่งใหญ่ จังหวัดนครศรีธรรมราช

หน่วยงาน มทร. ศรีวิชัย	งบรายได้ละม 2562
---------------------------	---------------------

จังหวัดนครศรีธรรมราช

รองอธิการบดีประจำวิทยาเขตนครศรีธรรมราช

รศ. จารุยา ซอพลอยกลาง
[Signature]

ผู้อำนวยการสำนักงานวิทยาเขตนครศรีธรรมราช

ผศ. อวยพร วงศ์กุล
[Signature]

หัวหน้างานบริหารนโยบายและแผน

นายฉมชาย เรืองสว่าง
[Signature]

สถาปนิก

นายวีรพงษ์ พวงลำเจียก
[Signature]

วิศวกรโยธา

วิศวกรโยธา

นายจักรพล ชั่งขาว
[Signature]

เขียนแบบ

นายวีรพงษ์ พวงลำเจียก
[Signature]

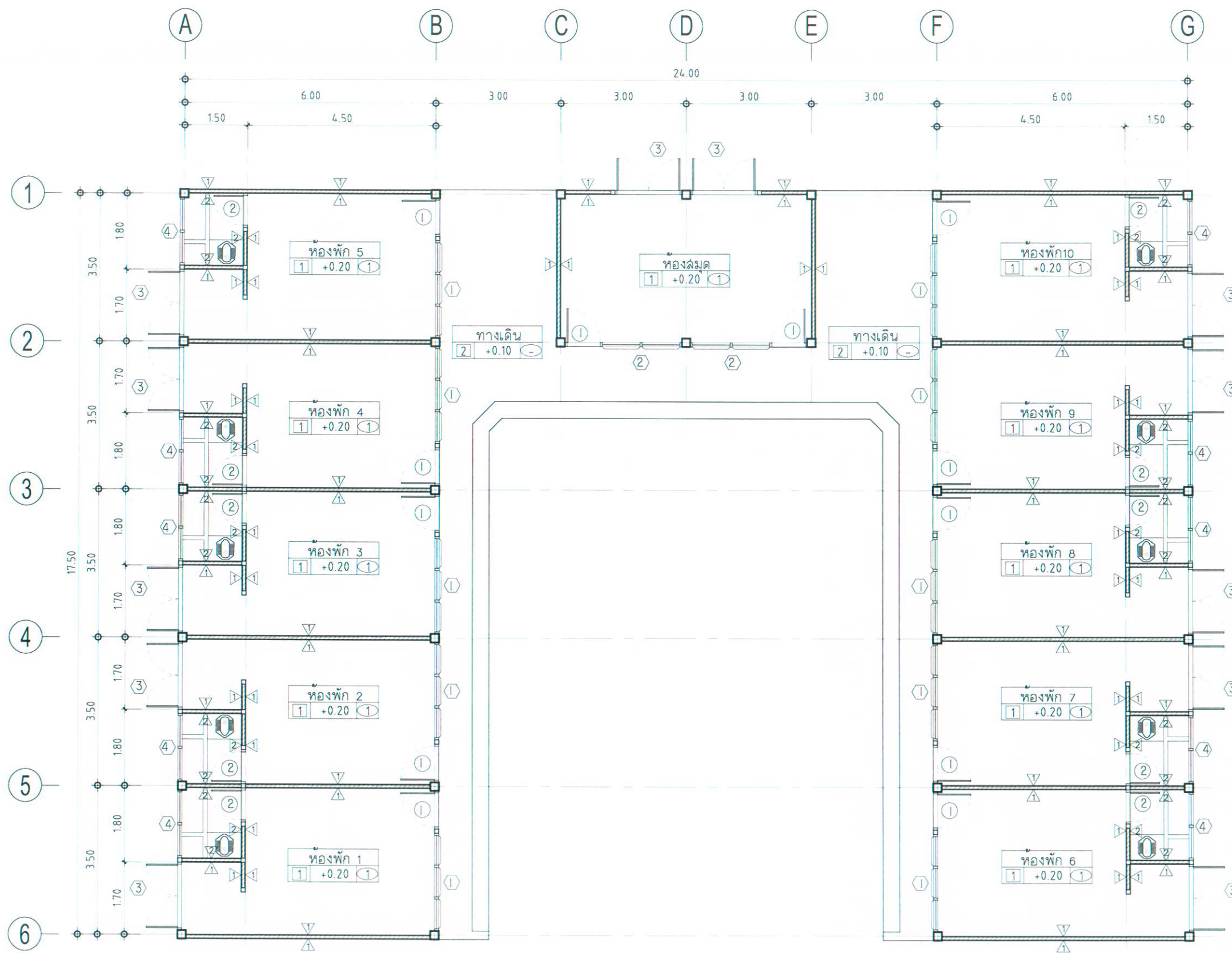
ประมาณราคา

นายจักรพล ชั่งขาว
[Signature]

แบบแปลน	มาตราส่วน
แปลนพื้นที่ (เดิม)	1 : 100

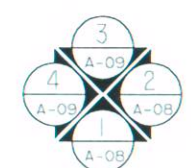
หมายเลขแบบ	วันที่	จำนวน
A-06	49	87

Note :
เนื่องจากกระเบื้องในแบบอาจคลาดเคลื่อนจากกระบวนการจัดพิมพ์
ไม่ผูกมัดให้ด้วยเครื่องวัด ให้ถือด้วยสายตาเป็นหลัก



รายการปรับปรุง

- ให้ผู้รับจ้างทำการทาสีผนังภายนอกทั้งหมด รวมทั้งโถงทางเดิน ผนังบันได และที่นั่งหน้าห้องพักรวม
- ให้ผู้รับจ้างทำการทาสีวงกบและบาน ประตู-หน้าต่าง โดยทาเฉพาะภายนอกอาคารและนอกห้องพักรวม
- ที่นั่งหน้าห้องพักรวม เลือก SHADE เดียวกับลิททาแนวคัน



แปลนพื้นที่ (เดิม)

มาตราส่วน 1 : 100



มหาวิทยาลัยเทคโนโลยีราชมงคลศรีวิชัย
วิทยาเขตนครศรีธรรมราช พื้นที่ทุ่งใหญ่

โครงการ
ปรับปรุงซ่อมแซมหอพักนักศึกษา I งาน

ด้านทุ่งใหญ่ อำเภอทุ่งใหญ่ จังหวัดนครศรีธรรมราช

หน่วยงาน
มทร. ศรีวิชัย

งบรายได้ละม
2562

จังหวัดนครศรีธรรมราช

รองอธิการบดีประจำวิทยาเขตนครศรีธรรมราช
รศ. จารุกา ซอพลอยกลาง

ผู้อำนวยการสำนักงานวิทยาเขตนครศรีธรรมราช
ผศ. อวยพร วงศ์กุล

หัวหน้างานบริหารนโยบายและแผน
นายสมชาย เรืองสว่าง

สถาปนิก
นายวีชรพงษ์ พวงสังข์เยี่ยม

วิศวกรโยธา

วิศวกรโยธา
นายจักรพล ชั่งขาว

เขียนแบบ
นายวีชรพงษ์ พวงสังข์เยี่ยม

ประมาณราคา
นายจักรพล ชั่งขาว

แบบแปลน
แปลนหลังคา (เดิม)

มาตราส่วน
1 : 100

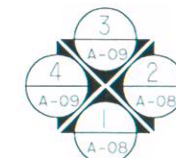
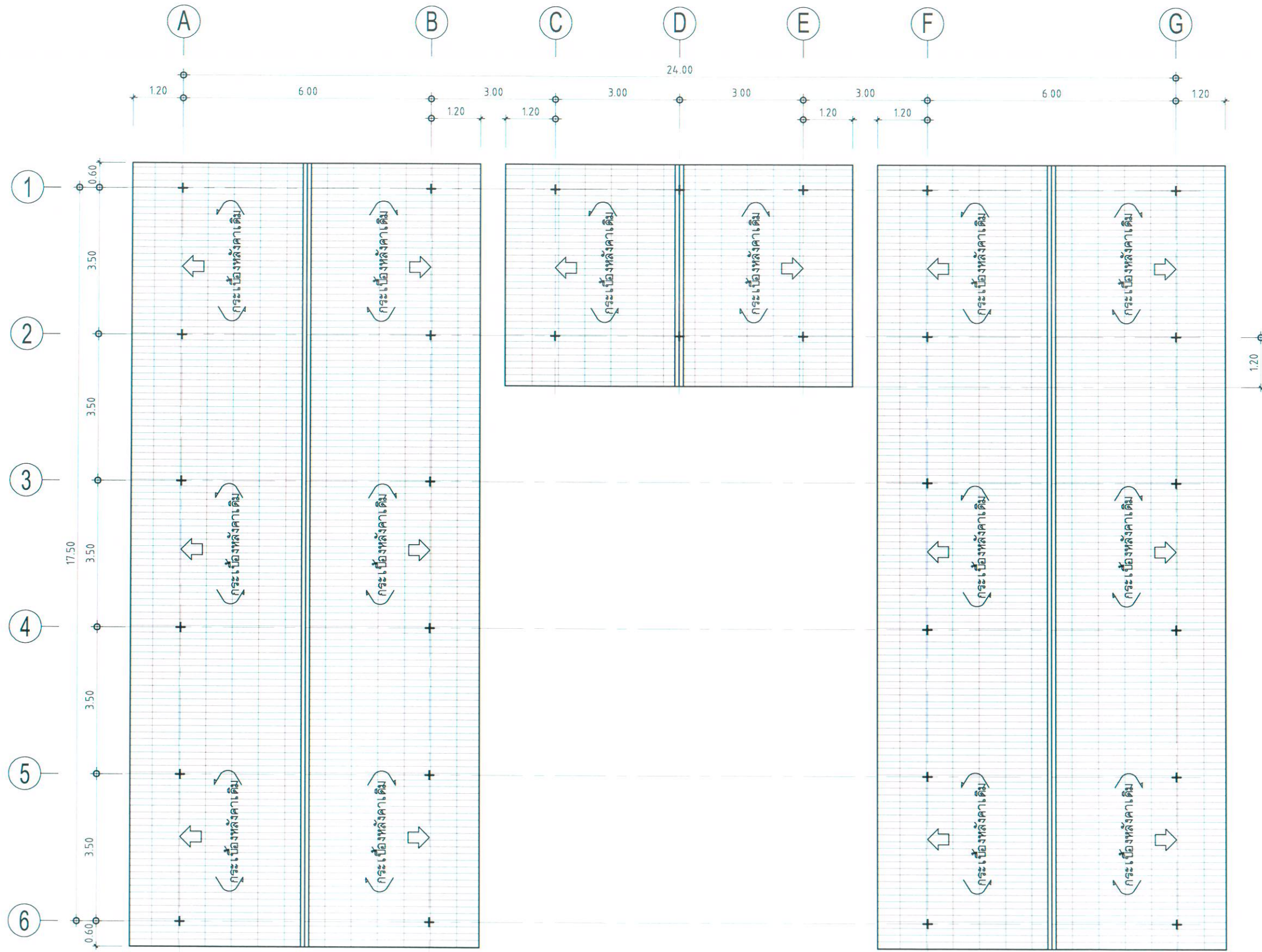
หมายเลขแบบ
A-07

แผ่นที่
50

จำนวน
87

Note :

เนื่องจากกระเบื้องในแบบอาจขาดเคลื่อนจากกระบวนการจัดพิมพ์
ไม่อนุญาตให้คัดลอกหรือแก้ไขโดยไม่ได้รับอนุญาต ให้ยึดตัวเลขที่กำกับเป็นสำคัญ



แปลนหลังคา (เดิม)

มาตราส่วน 1 : 100