



มหาวิทยาลัยเทคโนโลยีราชมงคลศรีวิชัย
วิทยาเขตนครศรีธรรมราช พื้นที่ทุ่งใหญ่

โครงการ
ปรับปรุงซ่อมแซมหอพักนักศึกษา | งาน

ด้านทุ่งใหญ่ อำเภอทุ่งใหญ่ จังหวัดนครศรีธรรมราช

หน่วยงาน
มทร. ศรีวิชัย

งบรายได้ละม
2562

จังหวัดนครศรีธรรมราช

รองอธิการบดีประจำวิทยาเขตนครศรีธรรมราช
รศ. จารุยา ขอพลอยกลาง

ผู้อำนวยการสำนักงานวิทยาเขตนครศรีธรรมราช
ผศ. อวยพร วงศ์กุล

หัวหน้างานบริหารนโยบายและแผน
นายสมชาย เรืองสว่าง

สถาปนิก
นายวัชรพงษ์ พวงฉ่ำเจียก

วิศวกรโยธา

วิศวกรโยธา
นายจักรพล ชิงขาว

เขียนแบบ
นายวัชรพงษ์ พวงฉ่ำเจียก

ประเมินราคา
นายจักรพล ชิงขาว

แบบแสดง
รูปด้าน 1 (เต็ม)

ขนาดจนวน
1 : 100

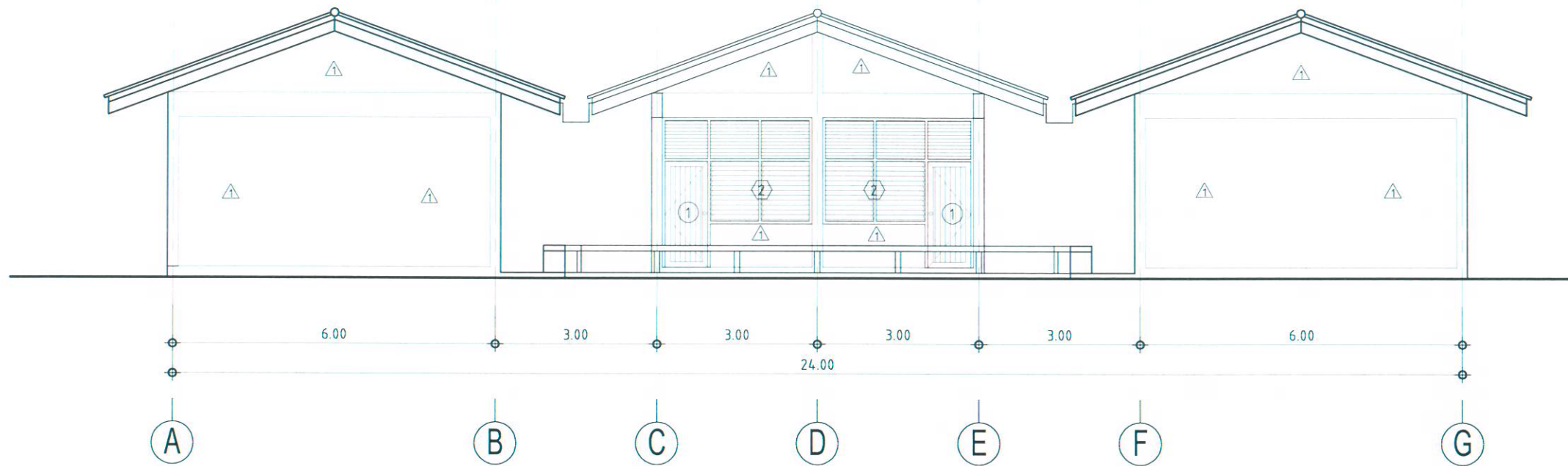
รูปด้าน 2 (เต็ม)

หมายเลขแบบ
A-08

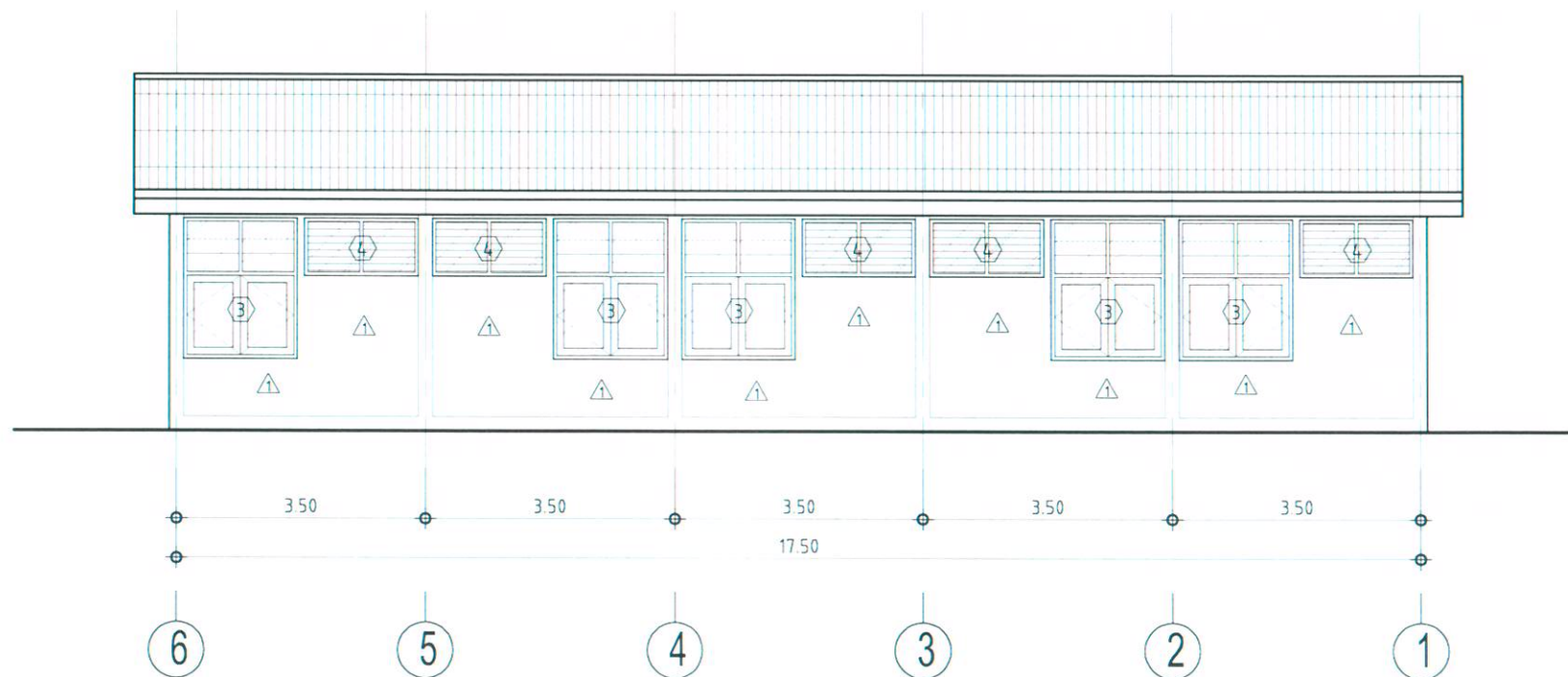
แผ่นที่
51

จำนวน
87

Note :
เนื่องจากกระเบื้องในแบบอาจขาดเคลื่อนจากกระบวนการจัดพิมพ์
ไม่อนุญาตให้วัดด้วยเครื่องมือวัด ให้ยึดตัวเลขที่กำหนดเป็นสำคัญ



รูปด้าน 1 (เต็ม)
ขนาดจนวน 1 : 100



รูปด้าน 2 (เต็ม)
ขนาดจนวน 1 : 100



มหาวิทยาลัยเทคโนโลยีราชมงคลศรีวิชัย
วิทยาเขตนครศรีธรรมราช พื้นที่ทุ่งใหญ่

โครงการ
ปรับปรุงซ่อมแซมหอพักนักศึกษา | งาน

ศาลาทุ่งใหญ่ อำเภอทุ่งใหญ่ จังหวัดนครศรีธรรมราช

หน่วยงาน มทร. ศรีวิชัย	งบรายได้ละม 2562
---------------------------	---------------------

จังหวัดนครศรีธรรมราช

รองอธิการบดีประจำวิทยาเขตนครศรีธรรมราช
รศ. จารุยา ซอพลอยกลาง

[Signature]
ผู้อำนวยการสำนักงานวิทยาเขตนครศรีธรรมราช
ผศ. อวยพร วงศ์กุล

[Signature]
หัวหน้างานบริหารนโยบายและแผน
นายสมชาย เรืองสว่าง

[Signature]
สถาปนิก
นายวีรพงษ์ พวงลำเจียก

[Signature]
วิศวกรโยธา

[Signature]
วิศวกรโยธา
นายจักรพล ชั่งขาว

[Signature]
เขียนแบบ
นายวีรพงษ์ พวงลำเจียก

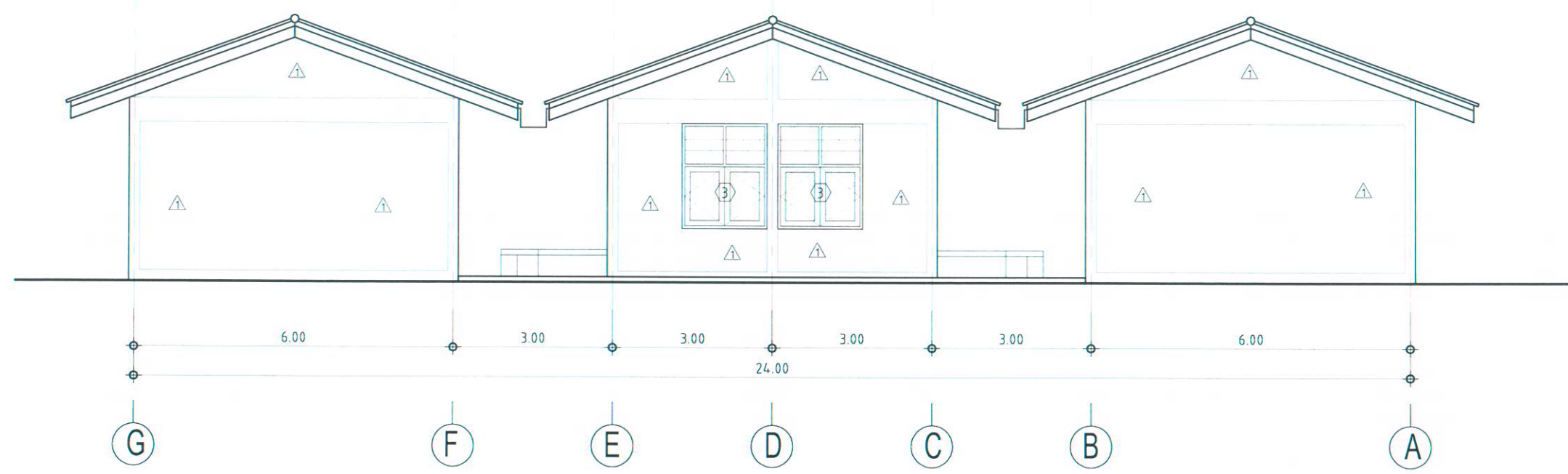
[Signature]
ประมาณราคา
นายจักรพล ชั่งขาว

[Signature]

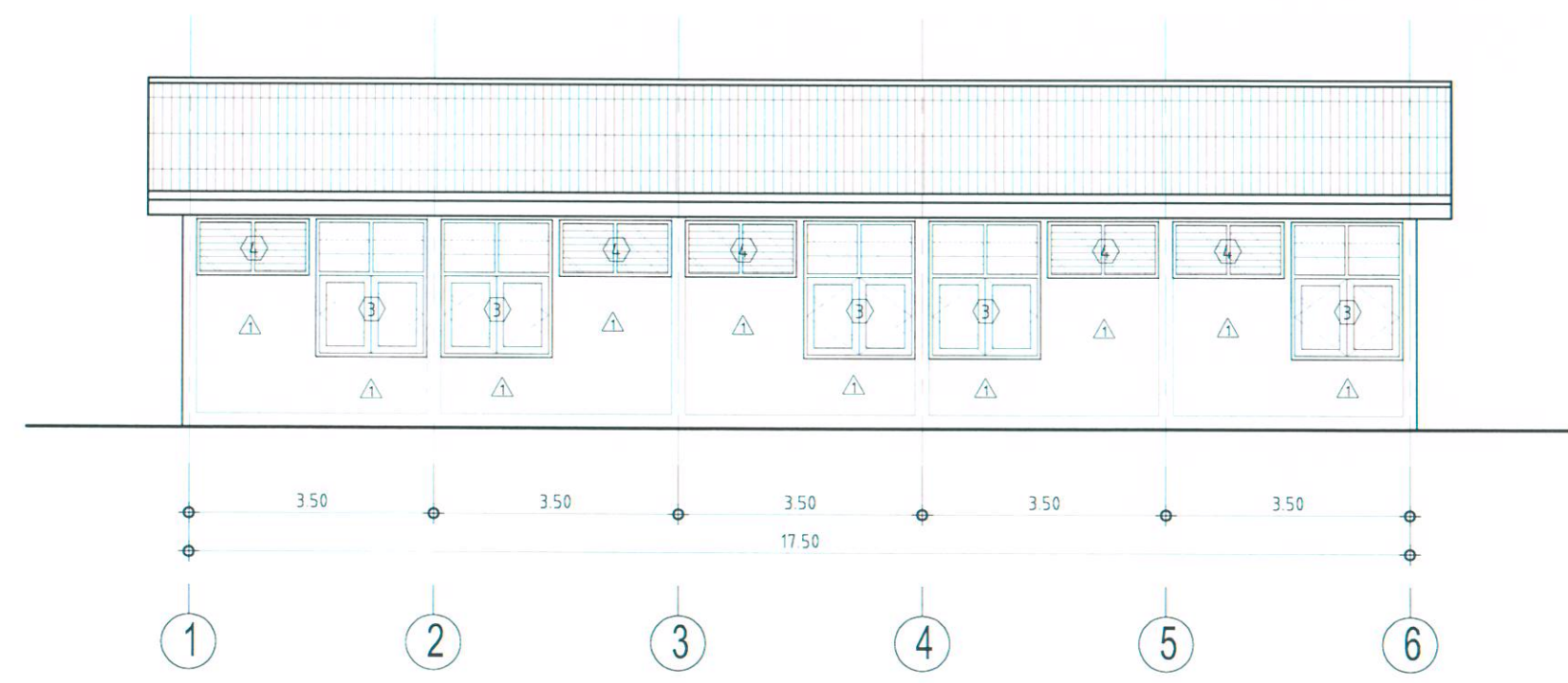
แบบแปลน รูปด้าน 3 (เต็ม)	ขนาดลัดวัน 1:100
รูปด้าน 4 (เต็ม)	

หมายเลขแบบ A-09	แผ่นที่ 52	จำนวน 87
--------------------	---------------	-------------

Note :
เนื่องจากกระเบื้องต่างกันในอาคารคาดเคลื่อนจากกระบวนการจัดพิมพ์
ไม่อนุญาตให้หัดด้วยเครื่องมีวัด ให้ใช้ด้วยเลเซอร์กำหนดเป็นสำคัญ



รูปด้าน 3 (เต็ม)
ขนาดลัดวัน 1 : 100



รูปด้าน 4 (เต็ม)
ขนาดลัดวัน 1 : 100



มหาวิทยาลัยเทคโนโลยีราชมงคลศรีวิชัย
วิทยาเขตนครศรีธรรมราช พื้นที่ทุ่งใหญ่

โครงการ
ปรับปรุงซ่อมแซมหอพักนักศึกษา I งาน

คานตงใหญ่ อำเภอทุ่งใหญ่ จังหวัดนครศรีธรรมราช

หน่วยงาน มทร. ศรีวิชัย	งบรายได้ละม 2562
---------------------------	---------------------

จังหวัดนครศรีธรรมราช

รองอธิการบดีประจำวิทยาเขตนครศรีธรรมราช
จศ. จารุยา ซอพลอยกลาง

ผู้อำนวยการสำนักงานวิทยาเขตนครศรีธรรมราช
ผศ. อวยพร วงศ์กุล

หัวหน้างานบริหารนโยบายและแผน
นายฉมชัย เรืองสว่าง

สถาปนิก
นายวีชรพงษ์ พวงด้วงเจียก

วิศวกรโยธา

วิศวกรโยธา
นายจักรพล ชังขาว

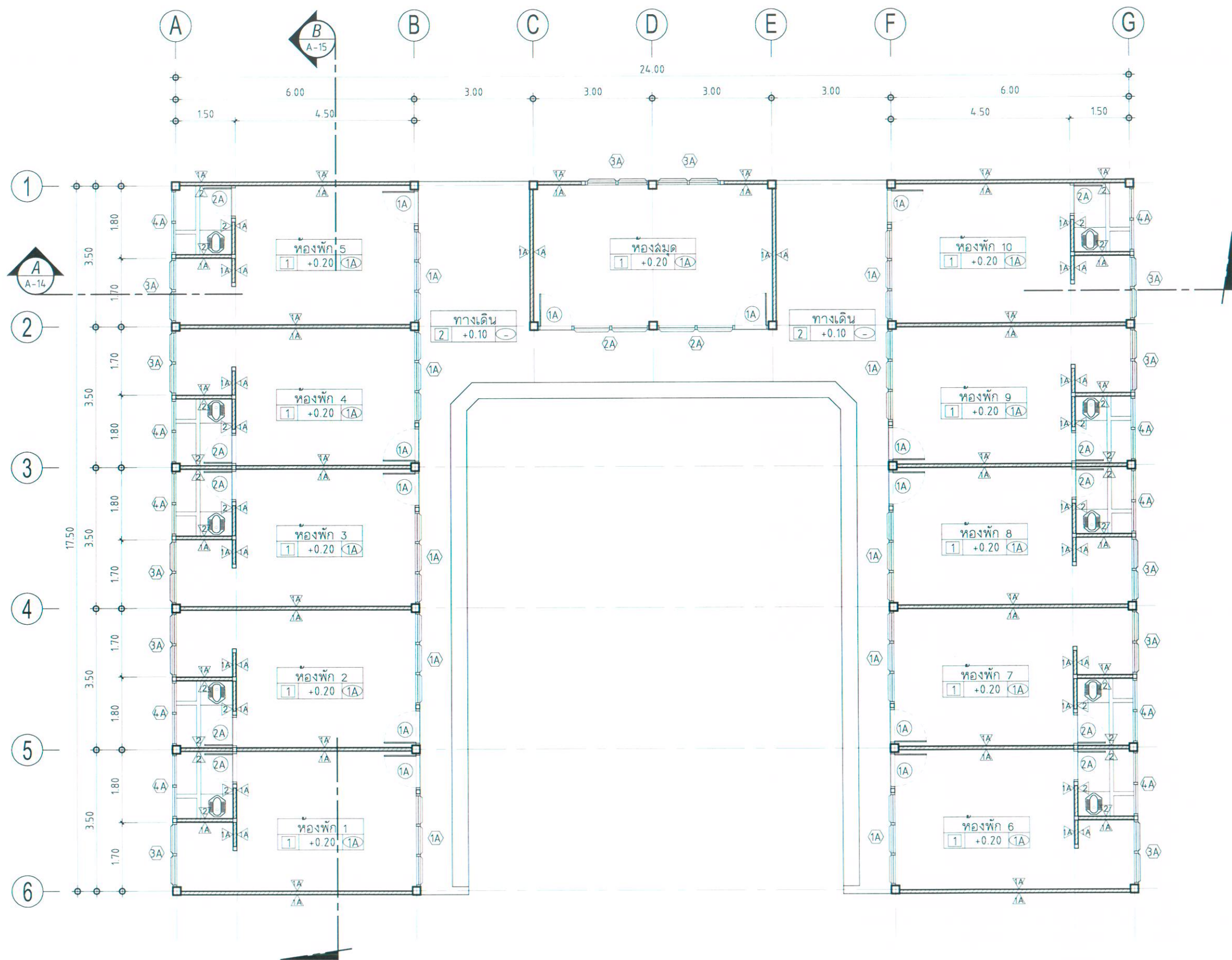
เขียนแบบ
นายวีชรพงษ์ พวงด้วงเจียก

ประมาณราคา
นายจักรพล ชังขาว

แบบแสดง แปลนพื้น (ปรับปรุง)	มาตราส่วน 1 : 100
--------------------------------	----------------------

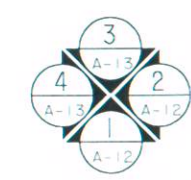
หมายเลขแบบ A-10	แผ่นที่ 53	จำนวน 87
--------------------	---------------	-------------

Note :
เนื่องจากกระเบื้องปูพื้นในอาคารเดิมเสียหายจากการจัดการจัดพื้นที่
ไม่อนุญาตให้ติดตั้งเครื่องปรับอากาศ ให้ติดตั้งเครื่องปรับอากาศเป็นตู้ตั้ง



รายการปรับปรุง

- ให้ผู้รับจ้างทำการทาสีผนังภายนอกทั้งหมด รวมทั้งโถงทางเดิน ผนังบันได และที่นั่งหน้าห้องพัก
- ให้ผู้รับจ้างทำการทาสีวงกบและบาน ประตู-หน้าต่าง โดยทาเฉพาะภายนอกอาคารและนอกห้องพัก
- ที่นั่งหน้าห้องพัก เลือก SHADE เดียวกันสีกับแนวงาน



แปลนพื้น (ปรับปรุง)

มาตราส่วน 1 : 100



มหาวิทยาลัยเทคโนโลยีราชมงคลศรีวิชัย
วิทยาเขตนครศรีธรรมราช พื้นที่ทุ่งใหญ่

โครงการ
ปรับปรุงซ่อมแซมหอพักนักศึกษา | งาน

ด้านทุ่งใหญ่ อำเภอทุ่งใหญ่ จังหวัดนครศรีธรรมราช

หน่วยงาน มทร. ศรีวิชัย	งบรายได้เล่ม 2562
จังหวัดนครศรีธรรมราช	

รองอธิการบดีประจำวิทยาเขตนครศรีธรรมราช
รศ. จารุยา ขอพลอยกลาง

ผู้อำนวยการสำนักงานวิทยาเขตนครศรีธรรมราช
ผศ. อวยพร วงศ์กุล

หัวหน้างานบริหารนโยบายและแผน
นายลมชาย เรืองสว่าง

สถาปนิก
นายวีชรพงษ์ พวงล้นเจียก

วิศวกรโยธา

วิศวกรโยธา
นายจักรพล ชิงขาว

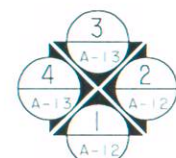
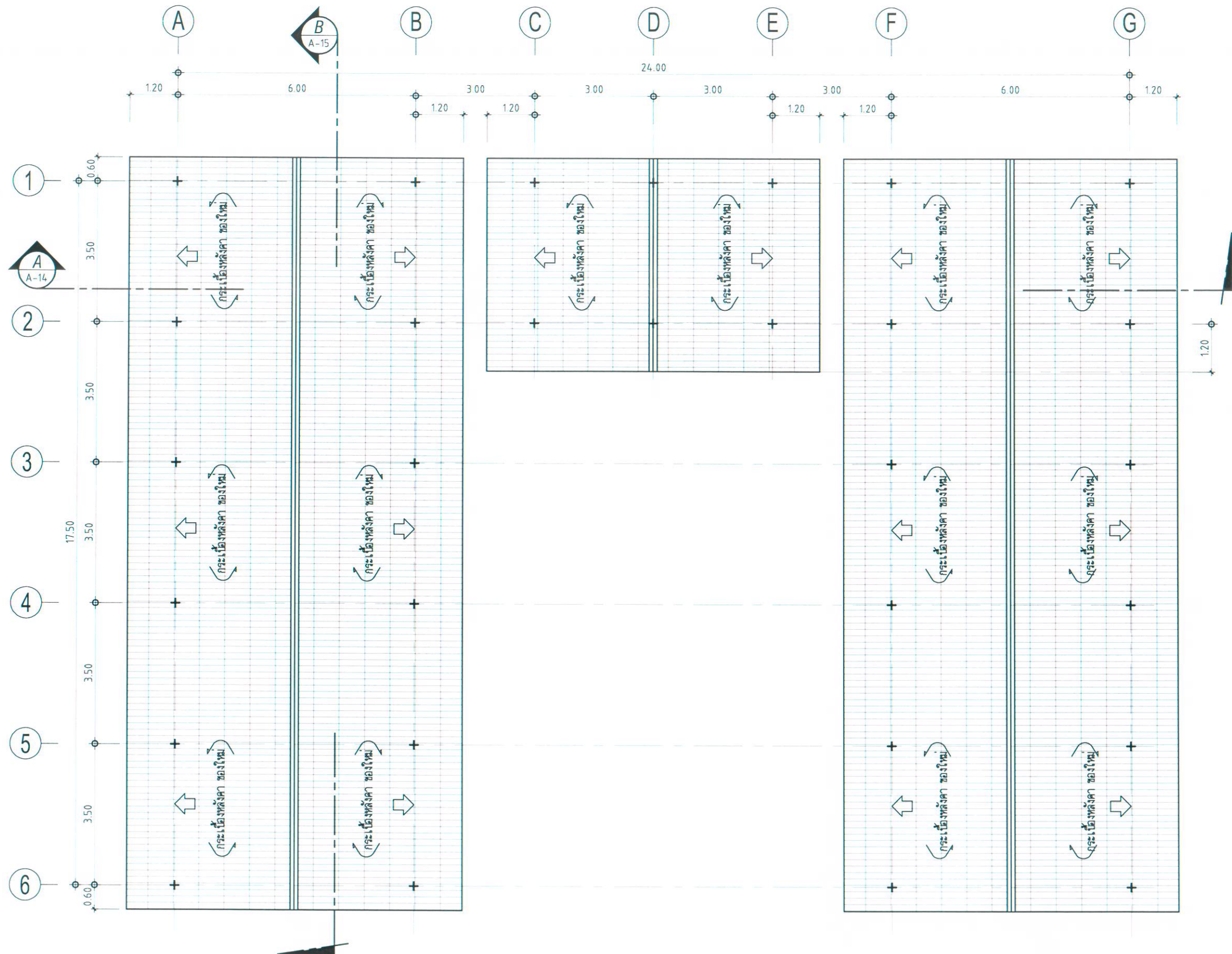
เขียนแบบ
นายวีชรพงษ์ พวงล้นเจียก

ประมาณราคา
นายจักรพล ชิงขาว

แบบแสดง แปลนหลังคา (ปรับปรุง)	มาตราส่วน 1:100
----------------------------------	--------------------

หมายเลขแบบ A-11	แผ่นที่ 54	จำนวน 87
--------------------	---------------	-------------

Note :
เนื่องจากกระเบื้องในแบบอาจขาดเคลื่อนจากกระบวนการจัดพิมพ์
ไม่อนุญาตให้ตัดด้วยเครื่องอัตโนมัติ ให้ใช้ตัวเลขที่กำกับแผ่นเป็นลำดับ



แปลนหลังคา (ปรับปรุง)

มาตราส่วน 1 : 100



มหาวิทยาลัยเทคโนโลยีราชมงคลศรีวิชัย
วิทยาเขตนครศรีธรรมราช พื้นที่ทุ่งใหญ่

โครงการ
ปรับปรุงซ่อมแซมหอพักนักศึกษา 1 งาน

ตำบลทุ่งใหญ่ อำเภอทุ่งใหญ่ จังหวัดนครศรีธรรมราช

หน่วยงาน
มทร. ศรีวิชัย

งบรายได้สะสม
2562

จังหวัดนครศรีธรรมราช

รองอธิการบดีประจำวิทยาเขตนครศรีธรรมราช
รศ. จารุยา ซอพลอยกลาง

ผู้อำนวยการสำนักงานวิทยาเขตนครศรีธรรมราช
ผศ. อวยพร วงศ์กุล

หัวหน้างานบริหารนโยบายและแผน
นายฉมชาย เรืองสว่าง

สถาปนิก
นายวิชรพงษ์ พวงคำเจียก

วิศวกรโยธา

วิศวกรโยธา
นายจักรพล ชังขาว

เขียนแบบ
นายวิชรพงษ์ พวงคำเจียก

ประมาณราคา
นายจักรพล ชังขาว

แบบแสดง
รูปด้าน 1 (เดิม)

มาตราส่วน
1:100

รูปด้าน 2 (เดิม)

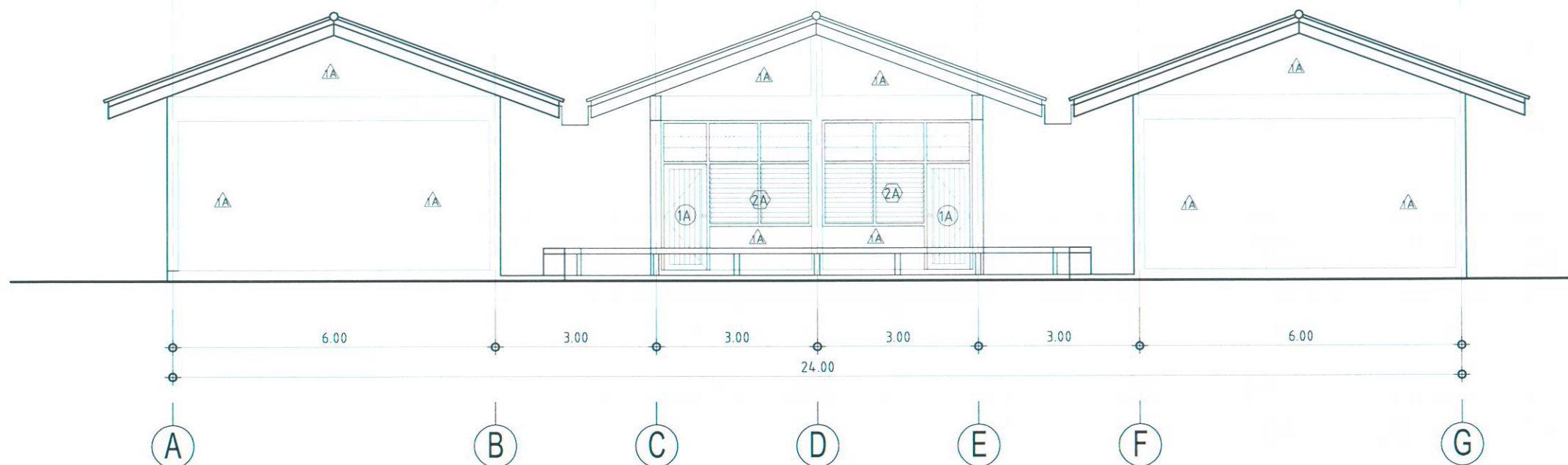
หมายเลขแบบ
A-12

แผ่นที่
55

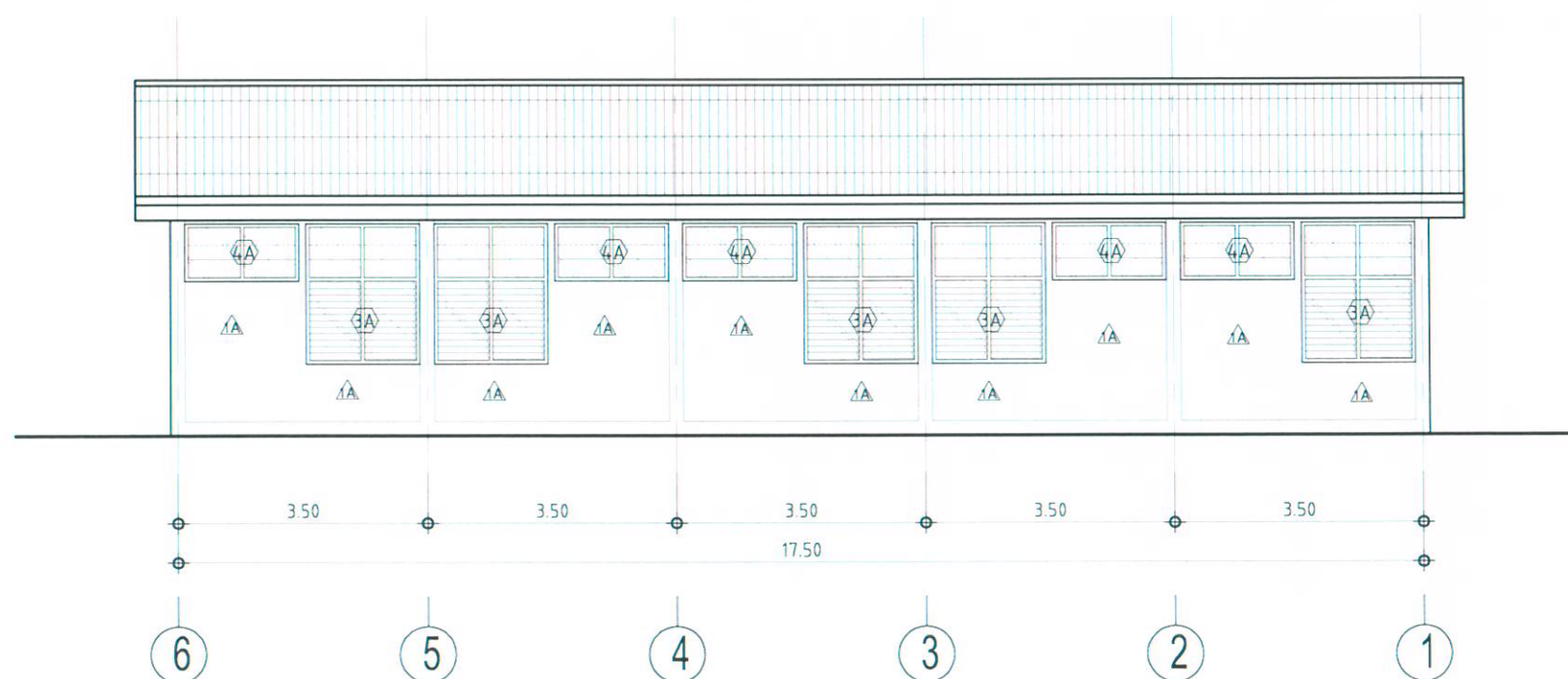
จำนวน
87

Note :

เนื่องจากจะแตกต่างในแบบอาคารเดิมเนื่องจากจะมีการจัดพื้นที่
ไม่อนุญาตให้ตัดด้วยเครื่องมือตัด ให้ถือตัวเลขที่กำกับเป็นสำคัญ



รูปด้าน 1 (ปรับปรุง)
มาตราส่วน 1 : 100



รูปด้าน 2 (ปรับปรุง)
มาตราส่วน 1 : 100



มหาวิทยาลัยเทคโนโลยีราชมงคลศรีวิชัย
วิทยาเขตนครศรีธรรมราช พื้นที่ทุ่งใหญ่

โครงการ
ปรับปรุงซ่อมแซมหอพักนักศึกษา | งาน

ตำบลทุ่งใหญ่ อำเภอทุ่งใหญ่ จังหวัดนครศรีธรรมราช

หน่วยงาน มทร. ศรีวิชัย	งบรายได้ละดม 2562
---------------------------	----------------------

จังหวัดนครศรีธรรมราช

รองอธิการบดีประจำวิทยาเขตนครศรีธรรมราช
รศ. จารุยา ซอพลอยกลาง

ผู้อำนวยการสำนักงานวิทยาเขตนครศรีธรรมราช
ผศ. อวยพร วงศ์กุล

หัวหน้างานบริหารนโยบายและแผน
นายฉมชาย เรืองสว่าง

สถาปนิก
นายวีชรพงษ์ พวงลำเจียก

วิศวกรโยธา

วิศวกรโยธา
นายจักรพล ชังขาว

เขียนแบบ
นายวีชรพงษ์ พวงลำเจียก

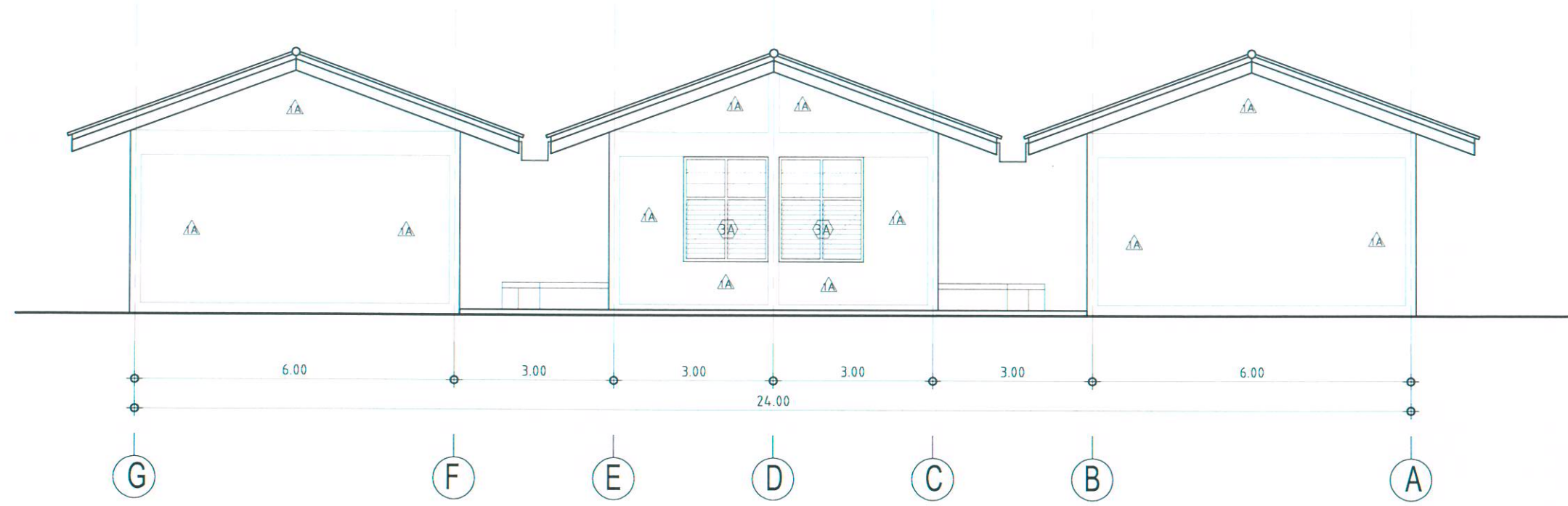
ประเมินราคา
นายจักรพล ชังขาว

แบบแสดง รูปด้าน 3 (เดิม)	ขนาดจาล้วน 1:100
รูปด้าน 4 (เดิม)	

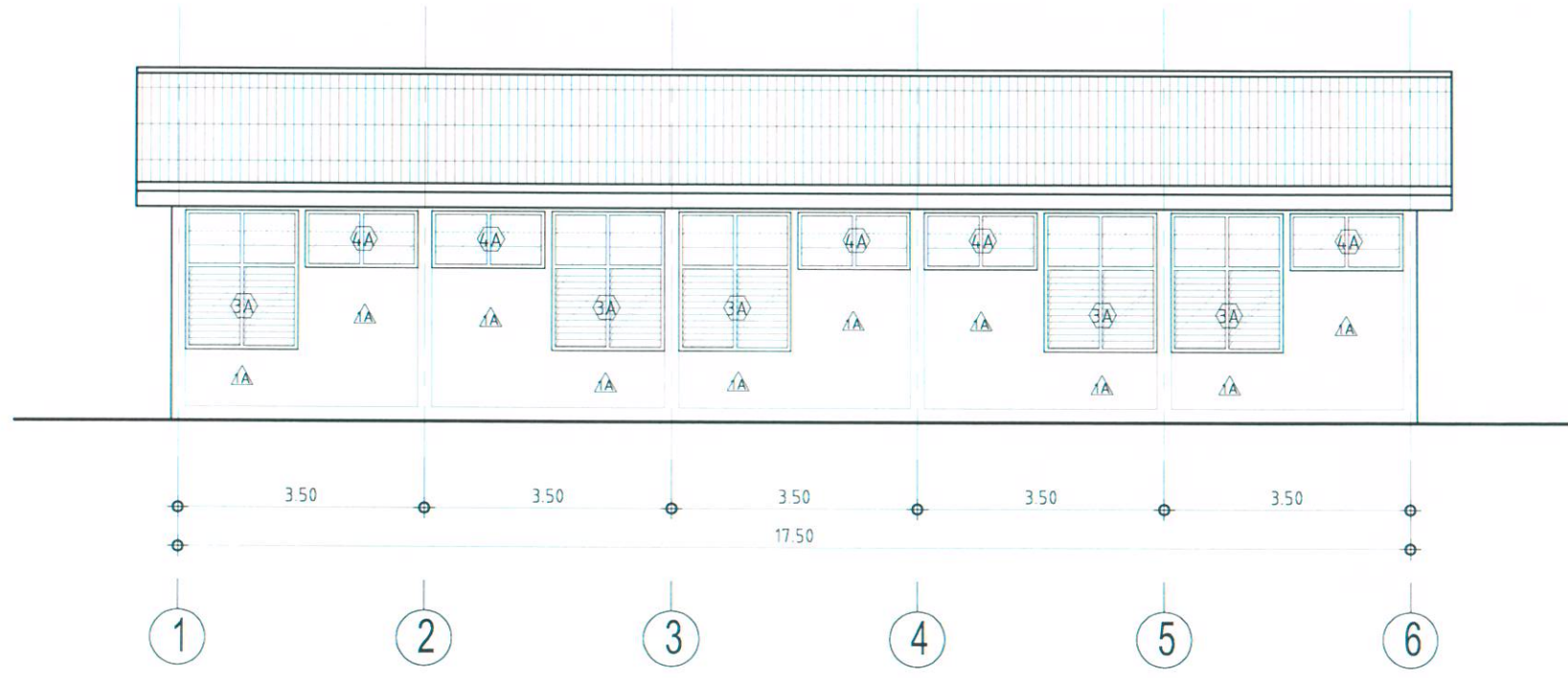
หมายเลขแบบ A-13	แผ่นที่ 56	จำนวน 87
--------------------	---------------	-------------

Note :

เนื่องจากจะระดมช่างในแบบจากตลาดเคลื่อนจากกระเบื้องการจัดพิมพ์
ไม่อนุญาตให้วัดด้วยเครื่องวัด ให้ยึดตัวเลขที่กำกับแผ่นเป็นสำคัญ



รูปด้าน 3 (ปรับปรุง)
ขนาดจาล้วน 1:100



รูปด้าน 4 (ปรับปรุง)
ขนาดจาล้วน 1:100



มหาวิทยาลัยเทคโนโลยีราชมงคลศรีวิชัย
วิทยาเขตนครศรีธรรมราช พื้นที่ทุ่งใหญ่

โครงการ
ปรับปรุงซ่อมแซมหอพักนักศึกษา I งาน

ศาลากลางใหญ่ อำเภอทุ่งใหญ่ จังหวัดนครศรีธรรมราช

หน่วยงาน มทร.ศรีวิชัย	งบรายได้ละแอม 2562
--------------------------	-----------------------

จังหวัดนครศรีธรรมราช

รองอธิการบดีประจำวิทยาเขตนครศรีธรรมราช
รศ. จารุยา ขอพลอยกลาง

ผู้อำนวยการสำนักงานวิทยาเขตนครศรีธรรมราช
ผศ. อวยพร วงศ์กุล

หัวหน้างานบริหารนโยบายและแผน
นายสมชาย เรืองสว่าง

สถาปนิก
นายวีรพงษ์ พวงลำเจียก

วิศวกรโยธา

วิศวกรโยธา
นายจักรพล ชิงขาว

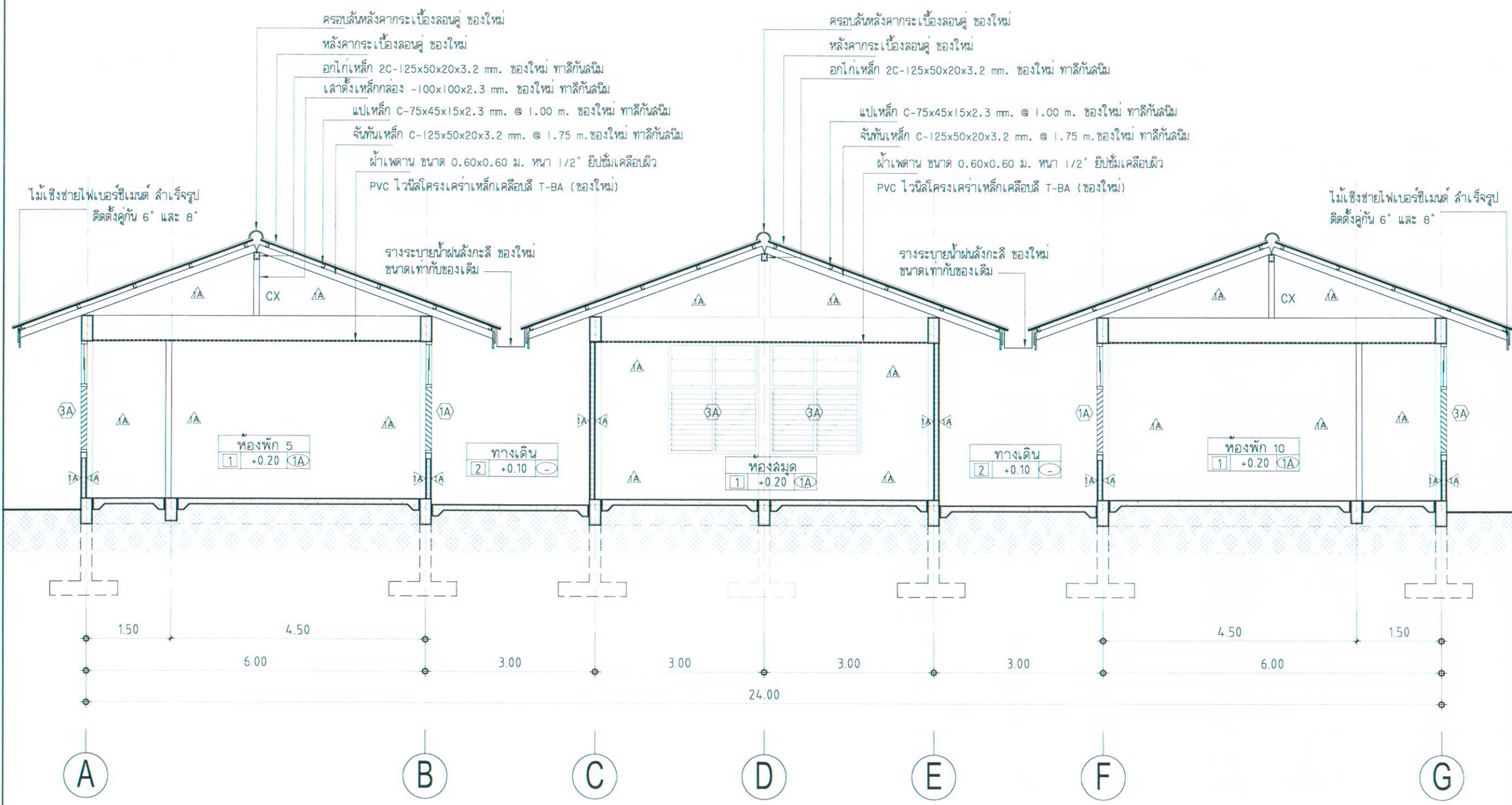
เขียนแบบ
นายวีรพงษ์ พวงลำเจียก

ประมาณราคา
นายจักรพล ชิงขาว

แบบแสดง รูปตัด	A	มาตราส่วน 1:75
-------------------	---	-------------------

หมายเลขแบบ A-14	แผ่นที่ 57	จำนวน 87
--------------------	---------------	-------------

Note :
เนื่องจากระยะต่างในแบบอาจคลาดเคลื่อนจากกระเบื้องการจัดพิมพ์
ไม่อนุญาตให้วัดด้วยเครื่องมือวัด ให้ถือตัวเลขที่พิมพ์เป็นสำคัญ



รูปตัด A
มาตราส่วน 1:75



มหาวิทยาลัยเทคโนโลยีราชมงคลศรีวิชัย
วิทยาเขตนครศรีธรรมราช พื้นที่ทุ่งใหญ่

โครงการ
ปรับปรุงซ่อมแซมหอพักนักศึกษา I งาน

ด้านทุ่งใหญ่ อำเภอทุ่งใหญ่ จังหวัดนครศรีธรรมราช

หน่วยงาน มทร. ศรีวิชัย	งบรายได้ละสม 2562
---------------------------	----------------------

จังหวัดนครศรีธรรมราช

รองอธิการบดีประจำวิทยาเขตนครศรีธรรมราช
รศ. จารุยา ขอลอยกลาง

ผู้อำนวยการสำนักงานวิทยาเขตนครศรีธรรมราช
ผศ. อวยพร วงศ์กุล

หัวหน้างานบริหารนโยบายและแผน
นายสมชาย เรืองสว่าง

สถาปนิก
นายวีรพงษ์ พวงคำเจียด

วิศวกรโยธา

วิศวกรโยธา

นายจักรพล ชั่งขาว

เขียนแบบ
นายวีรพงษ์ พวงคำเจียด

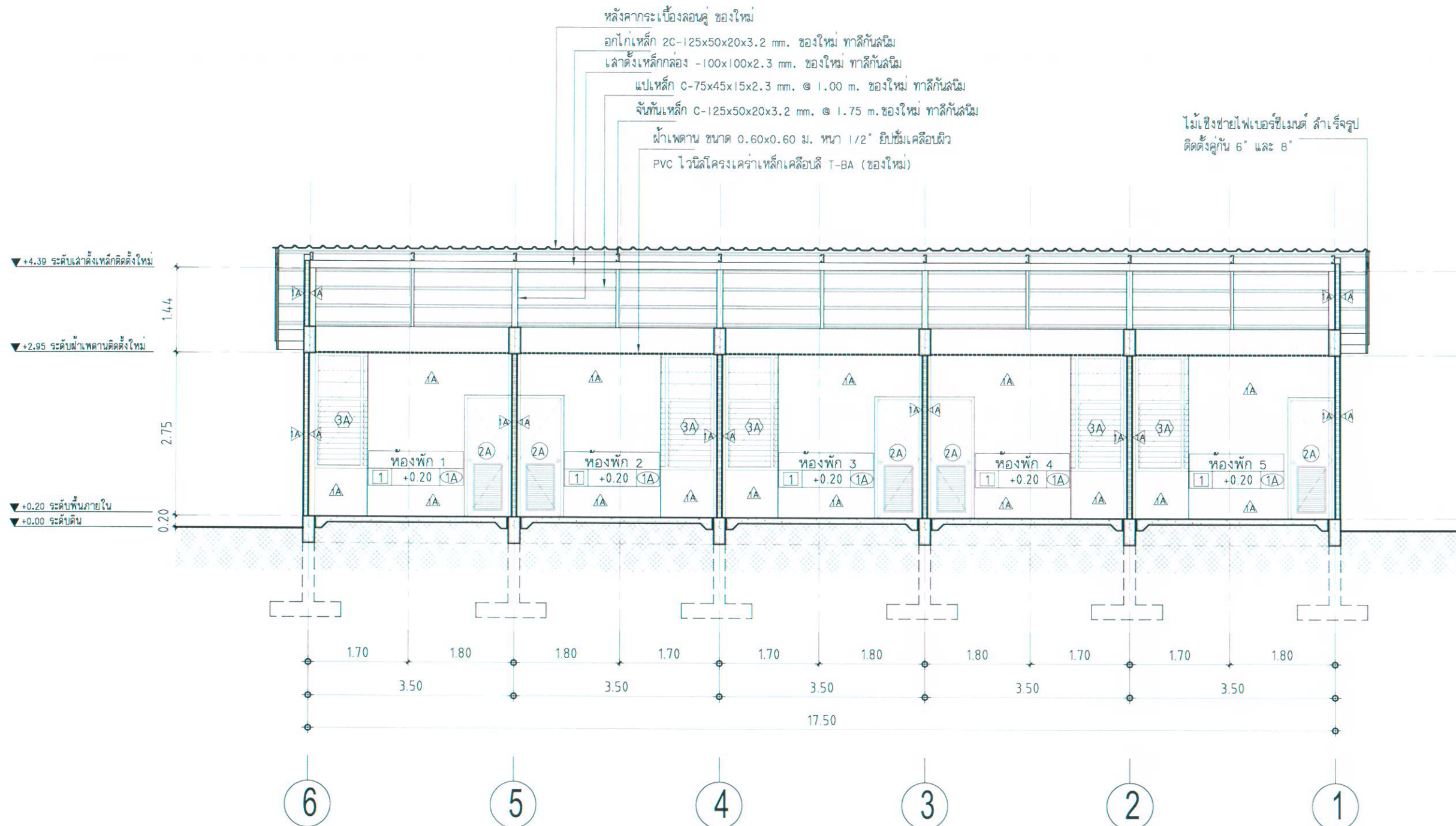
ประมาณราคา
นายจักรพล ชั่งขาว

แบบแสดง รูปตัด B	มาตราส่วน 1:75
---------------------	-------------------

หมายเลขแบบ A-15	แผ่นที่ 58	จำนวน 87
--------------------	---------------	-------------

Note :

เนื่องจากกระเบื้องในแบบอาคารเคลื่อนที่จากกระบวนการจัดพิมพ์
ไม่ถูกต้องให้ด้วยเครื่องวัด ให้ถือด้วยวิธีกำหนดเป็นลำดับ



รูปตัด B
มาตราส่วน 1:75

หมายเลขแบบ A-15 แผ่นที่ 58 จำนวน 87



มหาวิทยาลัยเทคโนโลยีราชมงคลศรีวิชัย
วิทยาเขตนครศรีธรรมราช พื้นที่ทุ่งใหญ่

โครงการ
ปรับปรุงซ่อมแซมหอพักนักศึกษา | งาน

ศาลากลางใหญ่ อำเภอทุ่งใหญ่ จังหวัดนครศรีธรรมราช

หน่วยงาน	มทร. ศรีวิชัย
งบรายได้ละม	2562

จังหวัดนครศรีธรรมราช
รองอธิการบดีประจำวิทยาเขตนครศรีธรรมราช
รศ. จารุยา ออพลอยกลาง

[Signature]
ผู้อำนวยการสำนักงานวิทยาเขตนครศรีธรรมราช
ผศ. อวยพร วงศ์กุล

หัวหน้างานบริหารนโยบายและแผน
นายฉิมชาย เรืองสว่าง

สถาปนิก
นายวีรพงษ์ พวงแก้วเจียก

วิศวกรโยธา

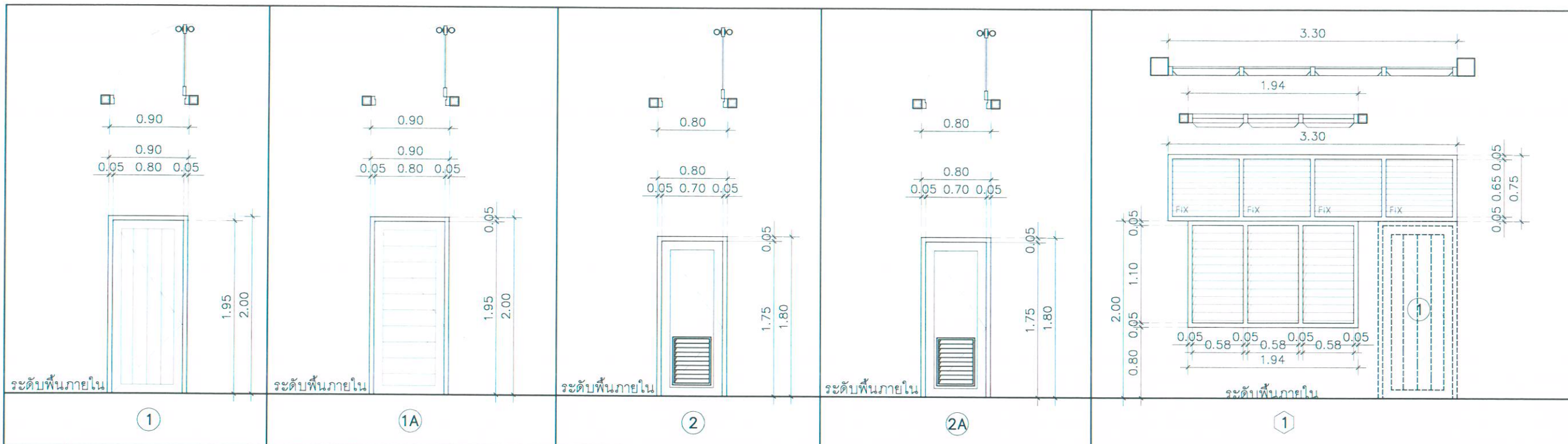
วิศวกรโยธา
นายจักรพล ชิงขาว *[Signature]*

เขียนแบบ
นายวีรพงษ์ พวงแก้วเจียก *[Signature]*

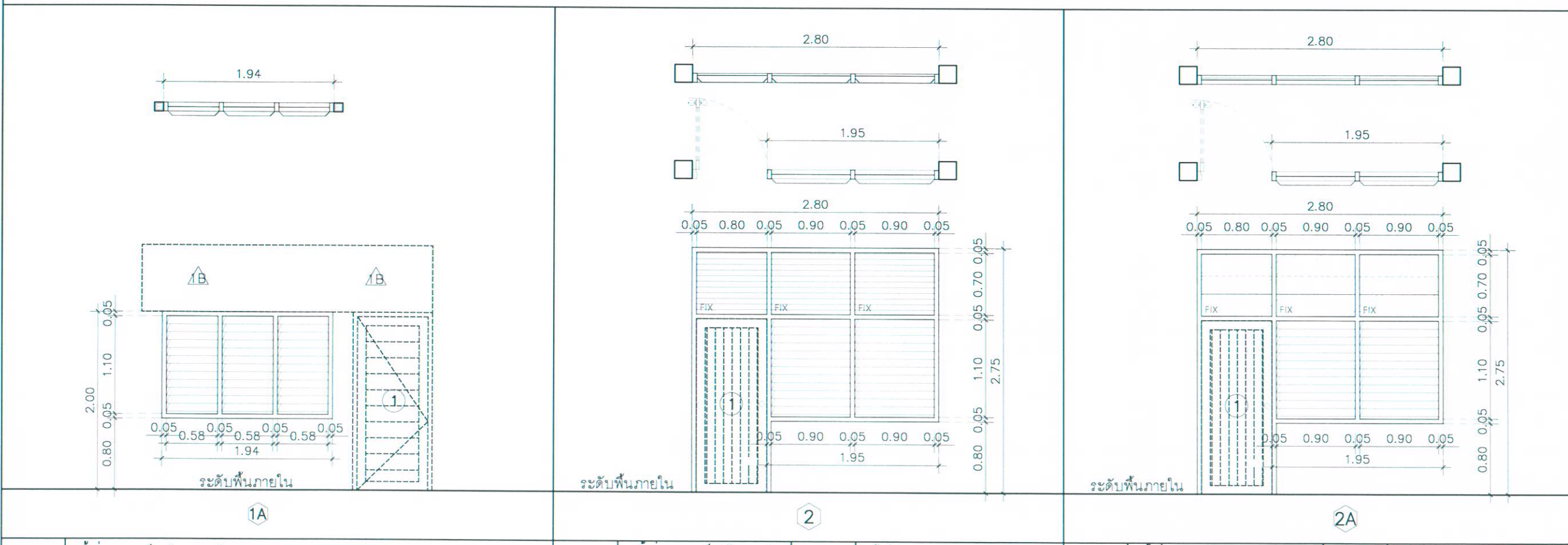
ประมาณราคา
นายจักรพล ชิงขาว *[Signature]*

แบบแปลน	ขนาดจนวน	
แบบขยายประตู-หน้าต่าง	1 : 50	
หมายเลขแบบ	พื้นที่	จำนวน
A-16	59	87

Note :
เนื่องจากกระเบื้องปูพื้นในอาคารเดิมเสียหายจากการใช้งานจึงได้
ไม่อนุญาตให้ติดตั้งด้วยวิธีเดิม ให้ใช้วิธีเสกปูนเป็นลวด



ประเภท	ชนิด ประตูบานเปิดเดี่ยว (เดิม)	ประเภท	ชนิด ประตูบานเปิดเดี่ยว(ปรับปรุง)	ประเภท	ชนิด ประตูบานเปิดเดี่ยว (เดิม)	ประเภท	ชนิด ประตูบานเปิดเดี่ยว(ปรับปรุง)	ประเภท	หน้าต่างบานเกล็ดปรับมุม (เดิม)	ประเภท	หน้าต่างบานเกล็ดติดตาย (เดิม)
วงกบ	วงกบไม้เนื้อแข็ง 2"x4"	วงกบ	วงกบไม้เนื้อแข็ง 2"x4"ทาสี (ของใหม่)	วงกบ	วงกบไม้เนื้อแข็ง 2"x4"	วงกบ	วงกบ PVC.(ของใหม่)	วงกบ	วงกบไม้เนื้อแข็ง 2"x4"	วงกบ	วงกบไม้เนื้อแข็ง 2"x4" (เดิมทาสีใหม่)
กรอบบาน	ไม้เนื้อแข็ง ขนาด 1 1/4"x4"	กรอบบาน	ไม้เนื้อแข็ง ขนาด 1 1/4"x4" ทาสี (ของใหม่)	กรอบบาน	บาน PVC.	กรอบบาน	บาน PVC.(ของใหม่)	กรอบบาน		กรอบบาน	
ลูกพับ		ลูกพับ	ลูกพับไม้เนื้อแข็ง	ลูกพับ	ประตูห้องน้ำ PVC. สำเร็จรูป	ลูกพับ	ประตูห้องน้ำ PVC. สำเร็จรูป	ลูกพับ	กระจกใส่ 5 มม.	ลูกพับ	เกล็ดไม้เนื้อแข็ง
อุปกรณ์		อุปกรณ์	อุปกรณ์บานเปิดครบชุด (ของใหม่)	อุปกรณ์	อุปกรณ์บานเปิดครบชุด	อุปกรณ์	อุปกรณ์บานเปิดครบชุด (ของใหม่)	อุปกรณ์	อุปกรณ์บานเกล็ดครบชุด	อุปกรณ์	



ประเภท	หน้าต่างบานเกล็ดปรับมุม (ปรับปรุง)	ประเภท	หน้าต่างบานเกล็ดปรับมุม (เดิม)	ประเภท	หน้าต่างบานเกล็ดติดตาย (เดิม)	ประเภท	หน้าต่างบานเกล็ดปรับมุม (ปรับปรุง)	ประเภท	หน้าต่างบานเกล็ดติดตาย (ปรับปรุง)
วงกบ	วงกบไม้เนื้อแข็ง 2"x4" ทาสี (ของใหม่)	วงกบ	วงกบไม้เนื้อแข็ง 2"x4"	วงกบ	วงกบไม้เนื้อแข็ง 2"x4"	วงกบ	วงกบไม้เนื้อแข็ง 2"x4"ทาสี (ของใหม่)	วงกบ	วงกบไม้เนื้อแข็ง 2"x4"ทาสี (ของใหม่)
กรอบบาน		กรอบบาน		กรอบบาน		กรอบบาน		กรอบบาน	
ลูกพับ	กระจกใส่ 5 มม. (ของใหม่)	ลูกพับ	กระจกใส่ 5 มม.	ลูกพับ	เกล็ดไม้เนื้อแข็ง	ลูกพับ	กระจกใส่ 5 มม. (ของใหม่)	ลูกพับ	กระจกใส่ 5 มม. (ของใหม่)
อุปกรณ์	อุปกรณ์บานเกล็ดครบชุด (ของใหม่)	อุปกรณ์	อุปกรณ์บานเกล็ดครบชุด	อุปกรณ์		อุปกรณ์	อุปกรณ์บานเกล็ดครบชุด (ของใหม่)	อุปกรณ์	



มหาวิทยาลัยเทคโนโลยีราชมงคลศรีวิชัย
วิทยาเขตนครศรีธรรมราช พื้นที่ทุ่งใหญ่

โครงการ
ปรับปรุงซ่อมแซมหอพักนักศึกษา | งาน

ตำแหน่งใหญ่ อำเภอทุ่งใหญ่ จังหวัดนครศรีธรรมราช

หน่วยงาน มทร.ศรีวิชัย	งบรายได้ละม 2562
จังหวัดนครศรีธรรมราช	

รองอธิการบดีประจำวิทยาเขตนครศรีธรรมราช
รศ.จарุยา ชอพลอยกลาง

ผู้อำนวยการสำนักงานวิทยาเขตนครศรีธรรมราช
ผศ.อวยพร วงศ์กุล

หัวหน้างานบริหารนโยบายและแผน
นายสมชาย เรืองสว่าง

สถาปนิก
นายวัชรพงษ์ พวงลำเจียก

วิศวกรโยธา

วิศวกรโยธา
นายจักรพล ชิงขาว

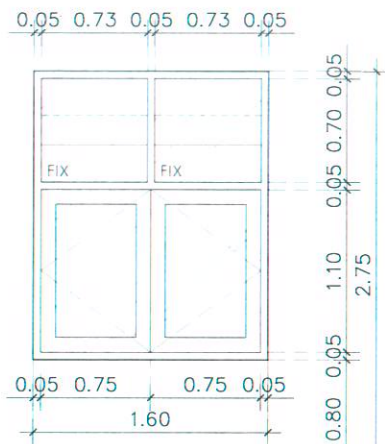
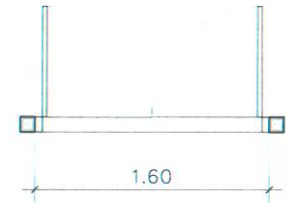
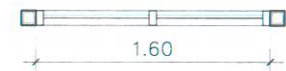
เขียนแบบ
นายวัชรพงษ์ พวงลำเจียก

ประเมินราคา
นายจักรพล ชิงขาว

แบบแสดง แบบขยายประตู-หน้าต่าง	มาตราส่วน 1 : 50
----------------------------------	---------------------

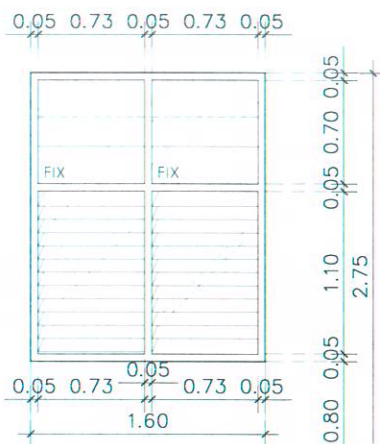
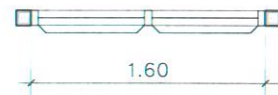
หมายเลขแบบ A-17	แผ่นที่ 60	จำนวน 87
--------------------	---------------	-------------

Note :
เนื่องจากกระดาษในแบบอาจขาดเคลื่อนจากกระบวนการจัดพิมพ์
ไม่ผูกมัดให้ด้วยเครื่องมือดี ให้ถือตัวเลขที่ด้านหลังเป็นสำคัญ



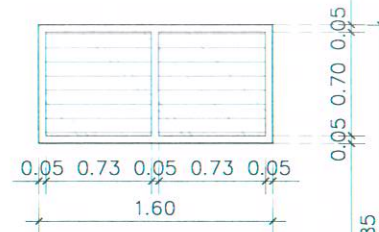
ระดับพื้นภายใน

3



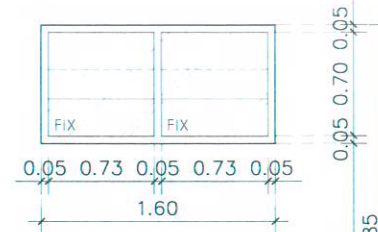
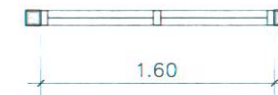
ระดับพื้นภายใน

3A



ระดับพื้นภายใน

4



ระดับพื้นภายใน

4A

ประเภท	หน้าต่างบานเปิด (เดิม)	ประเภท	หน้าต่างบานเกล็ดติดตาย (เดิม)	ประเภท	หน้าต่างบานเกล็ดปรับมุม (ปรับปรุง)	ประเภท	หน้าต่างบานเกล็ดติดตาย (ปรับปรุง)	ประเภท	หน้าต่างบานเกล็ดติดตาย (เดิม)	ประเภท	หน้าต่างบานเกล็ดติดตาย (ปรับปรุง)
วงกบ	วงกบไม้เนื้อแข็ง 2"x4"	วงกบ	วงกบไม้เนื้อแข็ง 2"x4"	วงกบ	วงกบไม้เนื้อแข็ง 2"x4"ทาสี (ของใหม่)	วงกบ	วงกบไม้เนื้อแข็ง 2"x4"ทาสี (ของใหม่)	วงกบ	วงกบไม้เนื้อแข็ง 2"x4"	วงกบ	วงกบไม้เนื้อแข็ง 2"x4"ทาสี (ของใหม่)
กรอบบาน	ไม้เนื้อแข็ง ขนาด 1 1/4"x4"	กรอบบาน		กรอบบาน		กรอบบาน		กรอบบาน		กรอบบาน	
ลูกพับ	กระจกใส่ 5 มม.	ลูกพับ	กระจกใส่ 5 มม.	ลูกพับ	กระจกใส่ 5 มม. (ของใหม่)	ลูกพับ	กระจกใส่ 5 มม. (ของใหม่)	ลูกพับ	กระจกใส่ 5 มม.	ลูกพับ	กระจกใส่ 5 มม. (ของใหม่)
อุปกรณ์	อุปกรณ์บานเปิดครบชุด	อุปกรณ์		อุปกรณ์	อุปกรณ์บานเกล็ดครบชุด (ของใหม่)	อุปกรณ์		อุปกรณ์		อุปกรณ์	