

มหาวิทยาลัยเทคโนโลยีราชมงคลศรีวิชัย
วิทยาเขตนครศรีธรรมราช พื้นที่วังน้ำ

โครงการ

โครงการอาคารต้นกล้า 1 หลัง

ตำแหน่ง ฐานปลูกฝัง จิตสำนึกของเยาวชน

หน่วยงาน วิทยาลัยชุมชน
มทร. ศรีวิชัย คณะศึกษาศาสตร์

คณะศึกษาศาสตร์ 2563

ขอเรียนแจ้งว่าโครงการนี้
จะดำเนินการโดยอาจารย์
ดร. จุฑามาศ ทองน้อยเจริญ

ผู้ควบคุมงานด้านวิชาการเขตนครศรีธรรมราช
ศส. อวยพร วงศ์ดี *SM*

ทำงานบริการวิชาการและเผยแพร่
ศส. สุภาดิ พิสูจน์ *SM*

สถาปนิก นายวิชาญ พวงน้ำเงิน 18309

วิศวกร นายวิชาญ พวงน้ำเงิน 58792

วิศวกร นายวิชาญ พวงน้ำเงิน 58792

วิศวกร นายวิชาญ พวงน้ำเงิน 58792

วิศวกร นายวิชาญ พวงน้ำเงิน 58792

วิศวกร นายวิชาญ พวงน้ำเงิน 58792

วิศวกร นายวิชาญ พวงน้ำเงิน 58792

วิศวกร นายวิชาญ พวงน้ำเงิน 58792

วิศวกร นายวิชาญ พวงน้ำเงิน 58792

วิศวกร นายวิชาญ พวงน้ำเงิน 58792

วิศวกร นายวิชาญ พวงน้ำเงิน 58792

วิศวกร นายวิชาญ พวงน้ำเงิน 58792

วิศวกร นายวิชาญ พวงน้ำเงิน 58792

วิศวกร นายวิชาญ พวงน้ำเงิน 58792

วิศวกร นายวิชาญ พวงน้ำเงิน 58792

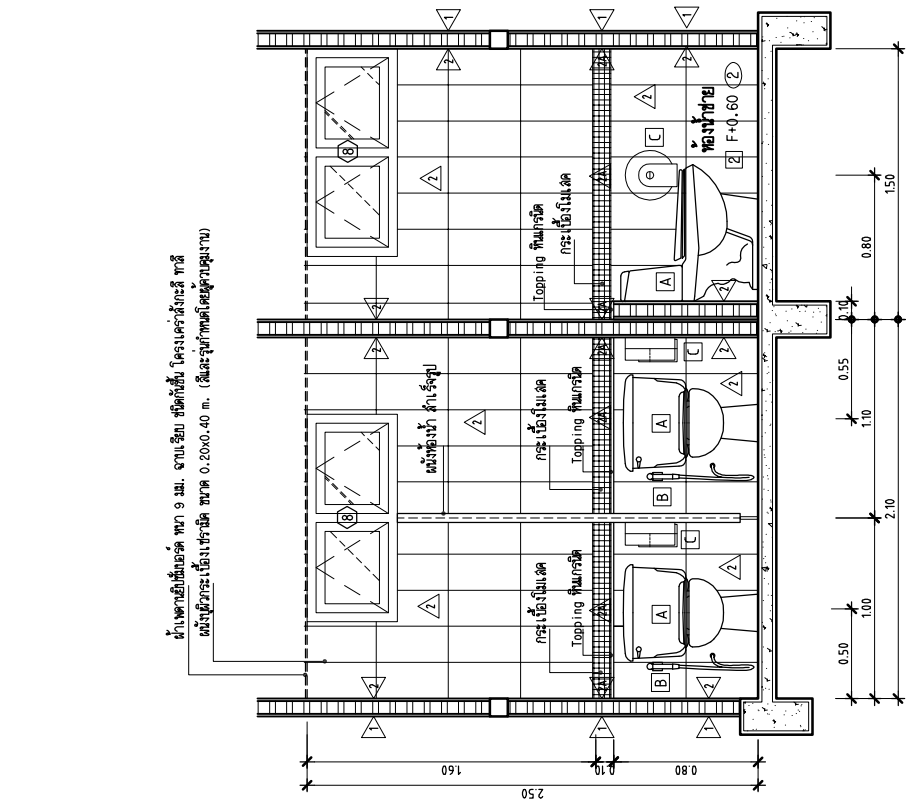
วิศวกร นายวิชาญ พวงน้ำเงิน 58792

วิศวกร นายวิชาญ พวงน้ำเงิน 58792

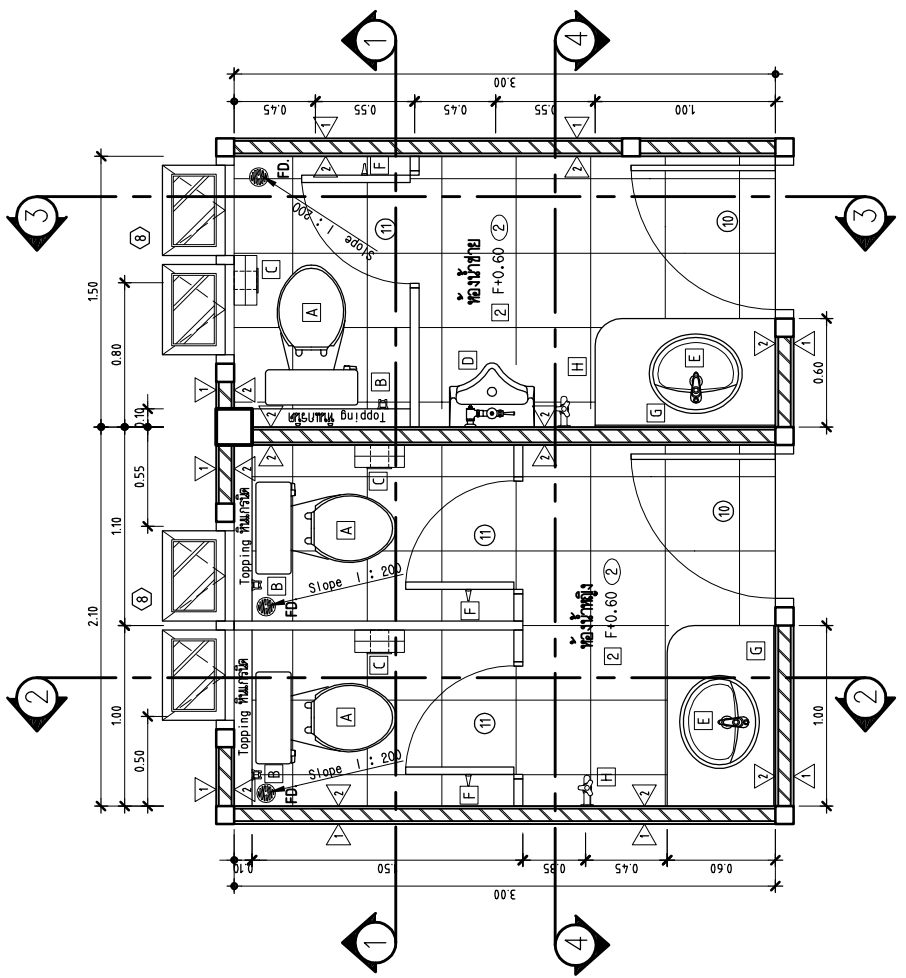
วิศวกร นายวิชาญ พวงน้ำเงิน 58792

วิศวกร นายวิชาญ พวงน้ำเงิน 58792

หน้าอาคารยื่นออกมา กว้าง 9 มม. สูง 9 มม. ยื่นเข้ามา 5 มม. โครงสร้างเหล็ก 1 ท่อน
ผนังใช้ประตูบานไม้ หนา 40 มม. (ใช้ประตูบานไม้โดยดูรายละเอียด)



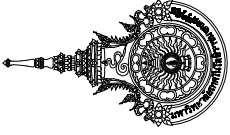
รูปตัด 1-1



แปลนเพดาน

แบบขยายของหน้าขยาย-หญิง

หน้าขยายหญิง สี่เหลี่ยมจัตุรัส ขนาดหน้า 25 มม. พร้อมรูปตัดตั้ง ครบชุด



มหาวิทยาลัยเทคโนโลยีราชมงคลศรีวิชัย
วิทยาเขตนครศรีธรรมราช พื้นที่ทุ่งใหญ่

โครงการ

โครงการอาคารอเนกประสงค์ 1 หลัง

ตำแหน่ง: อำนวยการจัดซื้อจัดจ้าง

หน่วยงาน: กองช่างเทคนิค

ชื่อโครงการ: อาคารอเนกประสงค์

เลขที่: 2563

ชื่อสถาปนิก: อ. จ. ชัยวัฒน์

ผู้ควบคุมงาน: อ. อ. ชัยวัฒน์

ที่ตั้ง: อ. นครศรีธรรมราช

พื้นที่: 18309

วันที่: 18/03/2563

ชื่อ: นายวิชาญ พงษ์พานิช

ตำแหน่ง: วิศวกร

ชื่อ: นายวิชาญ พงษ์พานิช

ตำแหน่ง: วิศวกร

ชื่อ: นายวิชาญ พงษ์พานิช

ตำแหน่ง: วิศวกร

ชื่อ: นายวิชาญ พงษ์พานิช

ตำแหน่ง: วิศวกร

ชื่อ: นายวิชาญ พงษ์พานิช

ตำแหน่ง: วิศวกร

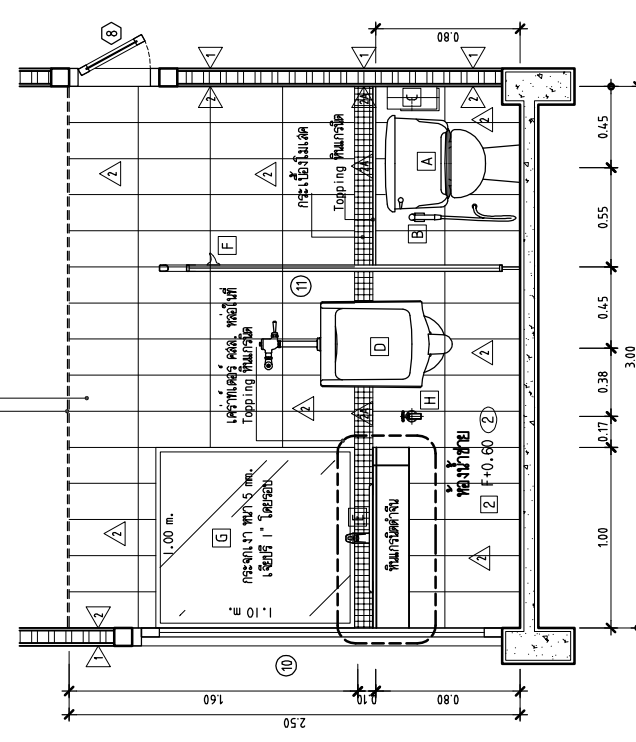
ชื่อ: นายวิชาญ พงษ์พานิช

ตำแหน่ง: วิศวกร

ชื่อ: นายวิชาญ พงษ์พานิช

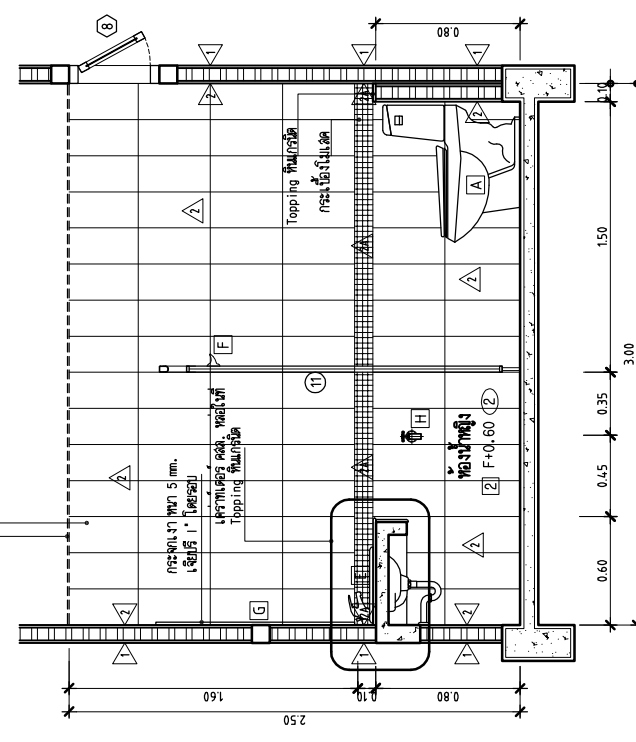
ตำแหน่ง: วิศวกร

ชั้นเพดานชั้นบนสุด ทนไฟ 9 มม. ฉาบเรียบ ชนิดกันชื้น โครงเคร่าสังกะสี ทาสี
ผนังใช้กระเบื้องเซรามิค ขนาด 0.20x0.40 ม. (ใช้ระบุตำแหน่งโดยดูจากแผนงาน)



รูปตัด 3 - 3

ชั้นเพดานชั้นบนสุด ทนไฟ 9 มม. ฉาบเรียบ ชนิดกันชื้น โครงเคร่าสังกะสี ทาสี
ผนังใช้กระเบื้องเซรามิค ขนาด 0.20x0.40 ม. (ใช้ระบุตำแหน่งโดยดูจากแผนงาน)

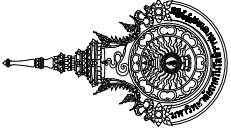


รูปตัด 2 - 2

แบบขยายทางท่อน้ำภายใน - ทนไฟ

xxx หมายถึง xxx

ผนังท่อน้ำ สักเสร็จรูป แต่ผนังเป็น MFF ความหนา 25 มม. พร้อมอุปกรณ์ติดตั้ง ครบชุด



มหาวิทยาลัยเทคโนโลยีราชมงคลศรีวิชัย
วิทยาเขตนครศรีธรรมราช พื้นที่ทุ่งใหญ่

โครงการ

โครงการอาคารที่พักอาศัย 1 หลัง

คำนำหน้าชื่อ อำเภอทุ่งสง จังหวัดนครศรีธรรมราช

หน่วยงาน วิทยาลัยชุมชน
คณะสถาปัตยกรรมศาสตร์

คณะสถาปัตยกรรมศาสตร์ 2563

ชื่ออาคารที่ปรึกษา วิทยาลัยชุมชนนครศรีธรรมราช

รศ. จุฬารัตน์ ช่างน้อยเจริญ

ผู้อำนวยการสำนักงานวิทยบริการนครศรีธรรมราช

ศศ. อวยพร วงศ์ศักดิ์

หัวหน้างานบริหารนิเทศแผนงาน

ศศ. สุภาวดี ชูกลิ่น

สถาปนิก

นายวิฑูรย์ พวงน้ำเงิน ผ.ต.ท. 18309

วิศวกรโยธา

นายอัครเดช ชัยขาว พย. 58792

วิศวกรไฟฟ้า

นายอรรถกฤต ชูแจ่มใส กทว. 46093

เขียนแบบ

นายอัครพงษ์ พวงน้ำเงิน

ประมวศสถา

นายอัครกฤต ชัยขาว

นายอรรถกฤต ชูแจ่มใส

แบบร่าง

นายอัครกฤต ชัยขาว

ขนาดหน้า

1:50

แบบขยายผนังทางเข้า

จำนวน

หน้า

หน้า

A-24

หน้า

หน้า

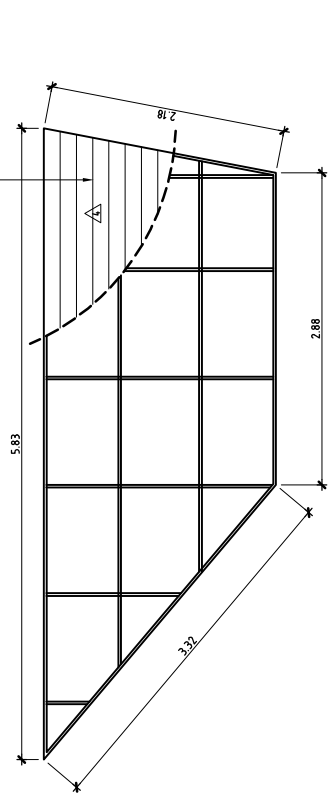
หน้า

หน้า

หน้า

หน้า

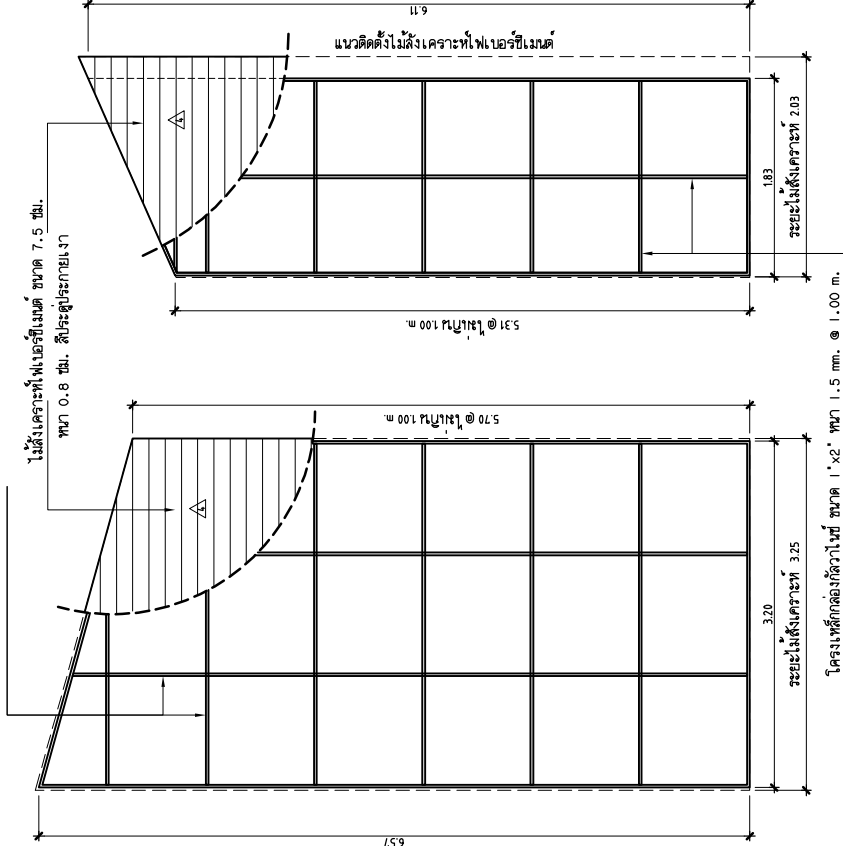
ไม้ฉลิมุงคระที่ไฟเบอร์ซีเมนต์ ขนาด 7.5 ซม. พทว. 0.8 ซม. สีประตูดูประกายเงา



แบบขยายโครงเหล็กคานบน

โครงเหล็กคานคองคิ่ววางไม้ ขนาด 1"x2" พทว. 1.5 มม. @ 1.00 m.

ไม้ฉลิมุงคระที่ไฟเบอร์ซีเมนต์ ขนาด 7.5 ซม. พทว. 0.8 ซม. สีประตูดูประกายเงา

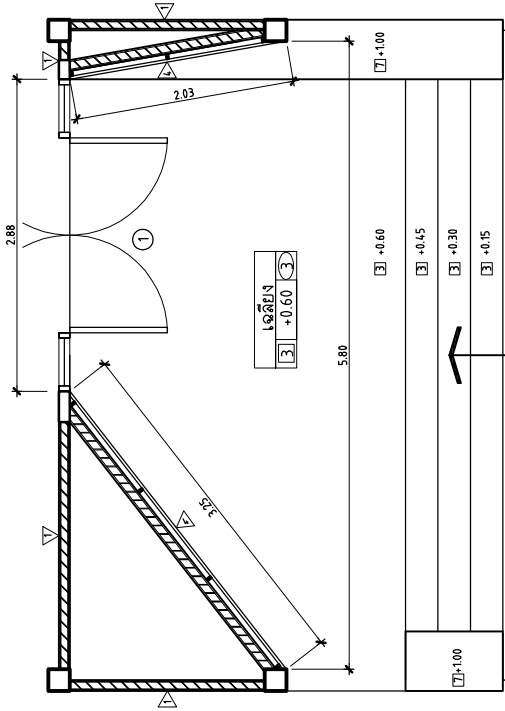


โครงเหล็กคานคองคิ่ววางไม้ ขนาด 1"x2" พทว. 1.5 มม. @ 1.00 m.

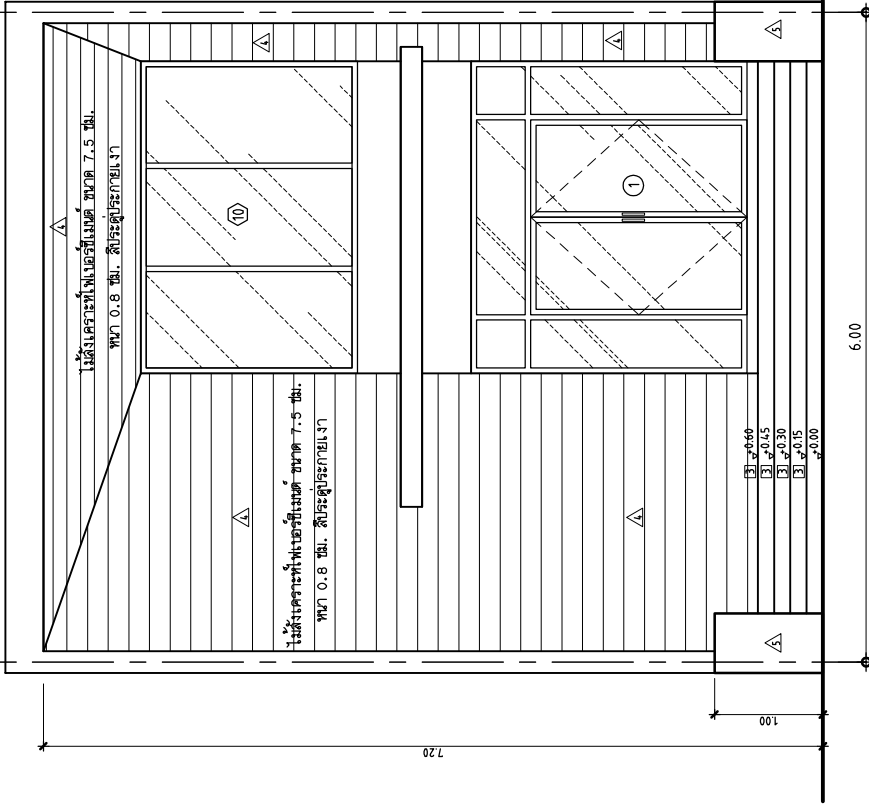
แบบขยายโครงเหล็กคานขวา

แบบขยายผนังทางเข้า

1 : 50



แปลน



ระดับ

ระดับความสูงและความกว้างของโครงเหล็กคานคองคิ่ววางไม้

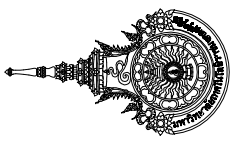
ให้ดูปัจจุบันที่การวัดระยะที่ติดตั้งโครงเหล็กคานคองคิ่ววางไม้

6.00

7.20

1.00

1.00



มหาวิทยาลัยเทคโนโลยีราชมงคลศรีวิชัย
วิทยาเขตนครศรีธรรมราช พื้นที่ทุ่งใหญ่

โครงการ
โรงพยาบาลสัตว์เล็ก | หนึ่ง

หน่วยงาน	วิทยาลัย	รหัสประจำตัว
มหาวิทยาลัยเทคโนโลยีราชมงคลศรีวิชัย	นครศรีธรรมราช	2563
ชื่ออาจารย์ประจำวิชา	ชื่อของนักศึกษา	
ดร. จุฬารัตน์	ช.ช.ช.	

ผู้ควบคุมงานวิชา
ศศ. อธิษฐ์ วงศ์ศักดิ์

ตำแหน่งวิชาการ
ผศ. สุภาภรณ์ ฟูชื่น

สถานศึกษา
มหาวิทยาลัยเทคโนโลยีราชมงคลศรีวิชัย วิทยาเขตนครศรีธรรมราช

ชื่อและนามสกุล
นายจักรกราด ชิงขาว พ.ช. 18309

ชื่อและนามสกุล
นายจักรกราด ชิงขาว พ.ช. 58792

ชื่อและนามสกุล
นายจักรกราด ชิงขาว พ.ช. 46093

ชื่อและนามสกุล
นายจักรกราด ชิงขาว

ชื่อและนามสกุล
นายจักรกราด ชิงขาว

ชื่อและนามสกุล
นายจักรกราด ชิงขาว

ชื่อและนามสกุล
นายจักรกราด ชิงขาว

ชื่อและนามสกุล
นายจักรกราด ชิงขาว

ชื่อและนามสกุล
นายจักรกราด ชิงขาว

ชื่อและนามสกุล
นายจักรกราด ชิงขาว

ชื่อและนามสกุล
นายจักรกราด ชิงขาว

ชื่อและนามสกุล
นายจักรกราด ชิงขาว

ชื่อและนามสกุล
นายจักรกราด ชิงขาว

ชื่อและนามสกุล
นายจักรกราด ชิงขาว

ชื่อและนามสกุล
นายจักรกราด ชิงขาว

Small Animal Hospital

แต่ละเส้นและจุดเป็นรูปร่างอักษร ความหนาตัวอักษร 5 cm.

ป้ายชื่อภาษาอังกฤษ

ระยะเว้นช่องตัวอักษรให้ยึดถือตามความเหมาะสม และพื้นที่ติดตั้งหน่วยงาน

โรงพยาบาลสัตว์เล็ก

แต่ละเส้นและจุดเป็นรูปร่างอักษร ความหนาตัวอักษร 5 cm.

ป้ายชื่อภาษาไทย

ระยะเว้นช่องตัวอักษรให้ยึดถือตามความเหมาะสม และพื้นที่ติดตั้งหน่วยงาน

บทกวีสมัยสากลสมัยรัชกาลที่ ๑๐

แต่ละเส้นและจุดเป็นรูปร่างอักษร ความหนาตัวอักษร 5 cm.

ป้ายชื่อภาษาไทย

*** หมายเหตุ ***

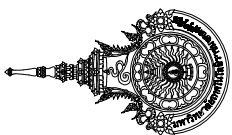
- วิธีการติดตั้งตัวอักษรให้ไปเป็นไปตามแบบมาตรฐานการติดตั้ง หรือดูคู่มืองานเป็นผู้กำหนด
- ให้ใช้ขนาด DSU_Pat Pong Extendeg
- ตัวอักษรทำจากแผ่นแต่ละเส้นและจุดเป็นรูปร่างอักษร ความหนาตัวอักษร 5 cm.

แบบขยายป้ายชื่อภาษาไทย

มาตราส่วน

1 : 20

Note :
เป็นงานที่จัดทำขึ้นโดยอาจารย์และนักศึกษาในสาขาวิชาสถาปัตยกรรมศาสตร์
และสาขาวิชาอื่นที่เกี่ยวข้อง ให้ดูรายละเอียดเพิ่มเติมได้ที่



มหาวิทยาลัยเทคโนโลยีราชมงคลศรีวิชัย
วิทยาเขตนครศรีธรรมราช พื้นที่ทุ่งใหญ่

โครงการ
โครงการอาคารต้นกล้า | หลัง

หน่วยงาน	นายปิ่นพัฒน์
ตำแหน่ง	รองอธิการบดีฝ่ายบริหาร
ชื่อ	ดร. จาตุรงค
ตำแหน่ง	อธิการบดี

นายวิชาญ พงษ์พานิช 18309
นายวิชาญ พงษ์พานิช 18309
นายวิชาญ พงษ์พานิช 18309

นายวิชาญ พงษ์พานิช 18309
นายวิชาญ พงษ์พานิช 18309
นายวิชาญ พงษ์พานิช 18309

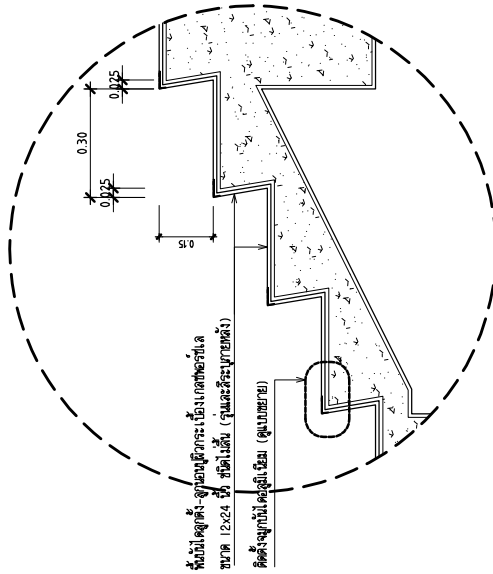
นายวิชาญ พงษ์พานิช 18309
นายวิชาญ พงษ์พานิช 18309
นายวิชาญ พงษ์พานิช 18309

นายวิชาญ พงษ์พานิช 18309
นายวิชาญ พงษ์พานิช 18309
นายวิชาญ พงษ์พานิช 18309

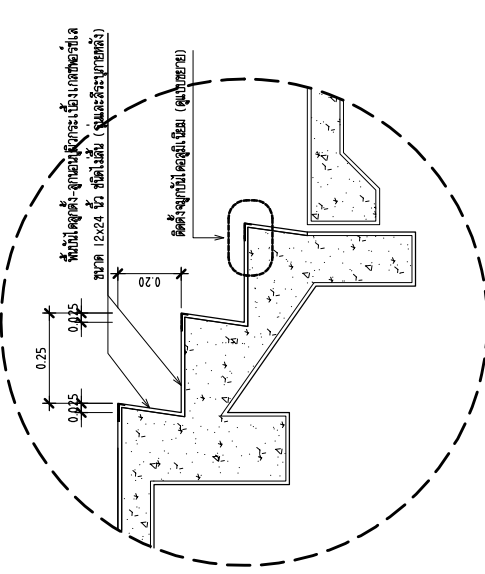
นายวิชาญ พงษ์พานิช 18309
นายวิชาญ พงษ์พานิช 18309
นายวิชาญ พงษ์พานิช 18309

นายวิชาญ พงษ์พานิช 18309
นายวิชาญ พงษ์พานิช 18309
นายวิชาญ พงษ์พานิช 18309

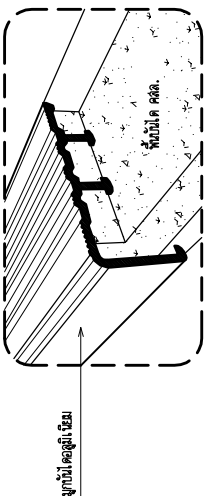
Note :
แบบร่างสถาปัตย์



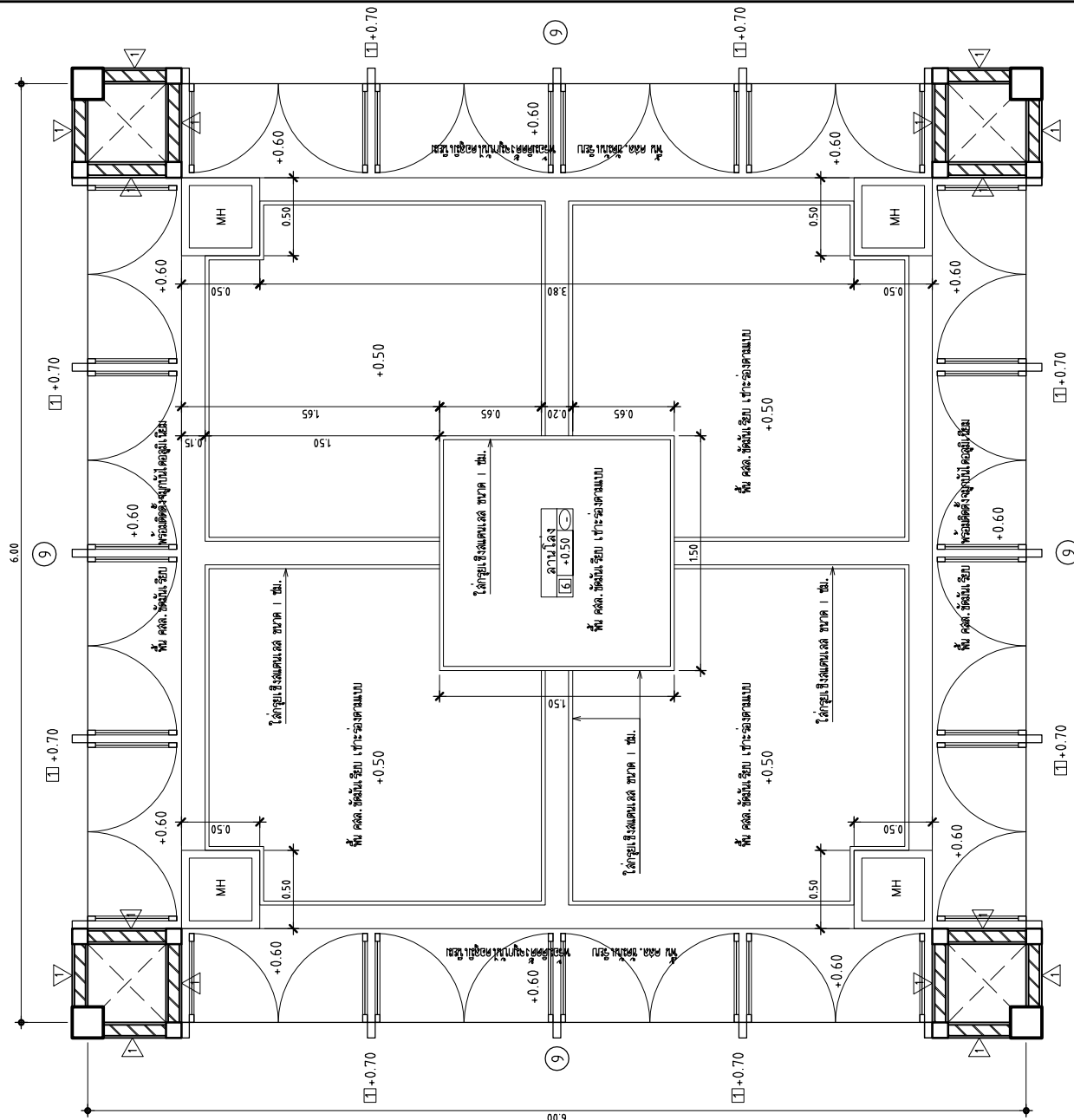
แบบขยายท่อน้ำดิน - (ST1)
มาตราส่วน 1:15



แบบขยายท่อน้ำดิน - (ST2)
มาตราส่วน 1:15

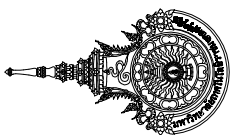


แบบขยายท่อน้ำดิน
มาตราส่วน no scale



แปลนภายใน

แบบขยายลานโถง
มาตราส่วน 1:30



มหาวิทยาลัยเทคโนโลยีราชมงคลศรีวิชัย
วิทยาเขตนครศรีธรรมราช พื้นที่ทุ่งใหญ่

โครงการ
โครงการอาคารอเนกประสงค์ 1 ชั้น

ตำแหน่ง หน่วยงาน
นายวิชาญ อำนวยชู
ผอ.วิทยาลัย
นครศรีธรรมราช
2563

ชื่อโครงการ
อาคารอเนกประสงค์

ผู้ควบคุมงาน
ดร. อวยพร วงศ์ดี

ผู้ควบคุมงาน
ดร. สุชาติ ฟูสีม

สถาปนิก
นายวิชาญ อำนวยชู ผอ. 18309

วิศวกรโยธา
นายวิชาญ อำนวยชู วิชาญ 58762

วิศวกรไฟฟ้า
นายวิชาญ อำนวยชู วิชาญ 46093

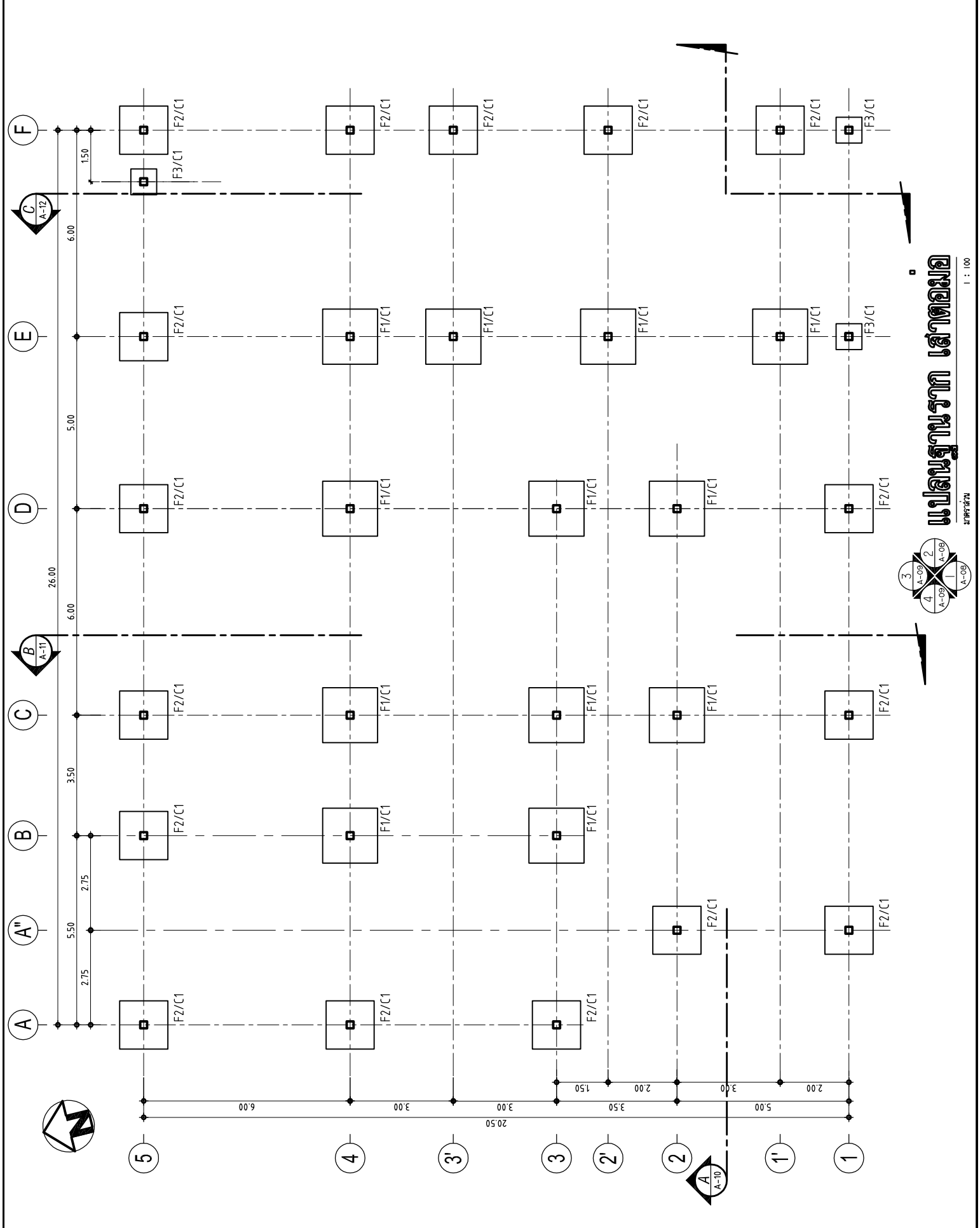
เขียนแบบ
นายวิชาญ อำนวยชู

ประมาณราคา
นายวิชาญ อำนวยชู

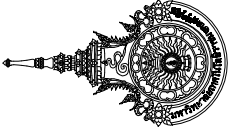
นายวิชาญ อำนวยชู
แบบร่าง
ขนาดส่วน
1:100

หมายเลขแบบ
S-02
จำนวน
29
55

Note :
เป็นเอกสารร่างแบบอาคารและโครงสร้างอาคาร
โครงสร้างอาคารและโครงสร้างอาคาร
โครงสร้างอาคารและโครงสร้างอาคาร



แปลนฐานราก เสาตอม่อ



มหาวิทยาลัยเทคโนโลยีราชมงคลศรีวิชัย
วิทยาเขตนครศรีธรรมราช พื้นที่วังใหญ่

โครงการ

โรงพยาบาลสัตว์ใหญ่ 1 หลัง

คำสั่งใหญ่ อนุมัติร่าง อนุมัติก่อสร้าง

หน่วยงาน
กรมการศึกษานอกโรงเรียน
กรมการศึกษานอกโรงเรียน
กรมการศึกษานอกโรงเรียน

คณะสถาปัตยกรรมศาสตร์ 2563

อาจารย์ประจำวิชาสถาปัตย์

ดร. จุฬารัตน์ งามน้อยกิจ

ผู้ควบคุมงานด้านสถาปัตย์

ดร. อธิษฐ์ งามน้อยกิจ

หัวหน้างานบริหารนิเทศแผนงาน

ดร. สุภากร งามน้อยกิจ

ผู้ควบคุมงานด้านสถาปัตย์

นายวิชาญ พงษ์พานิช

สถาปนิก

นายวิชาญ พงษ์พานิช พ.ร.บ. 18309

วิศวกรโยธา

นายวิชาญ พงษ์พานิช พ.ร.บ. 58792

วิศวกรไฟฟ้า

นายวิชาญ พงษ์พานิช พ.ร.บ. 46093

เขียนแบบ

นายวิชาญ พงษ์พานิช

นายวิชาญ พงษ์พานิช

นายวิชาญ พงษ์พานิช

นายวิชาญ พงษ์พานิช

นายวิชาญ พงษ์พานิช

นายวิชาญ พงษ์พานิช

นายวิชาญ พงษ์พานิช

นายวิชาญ พงษ์พานิช

นายวิชาญ พงษ์พานิช

นายวิชาญ พงษ์พานิช

นายวิชาญ พงษ์พานิช

นายวิชาญ พงษ์พานิช

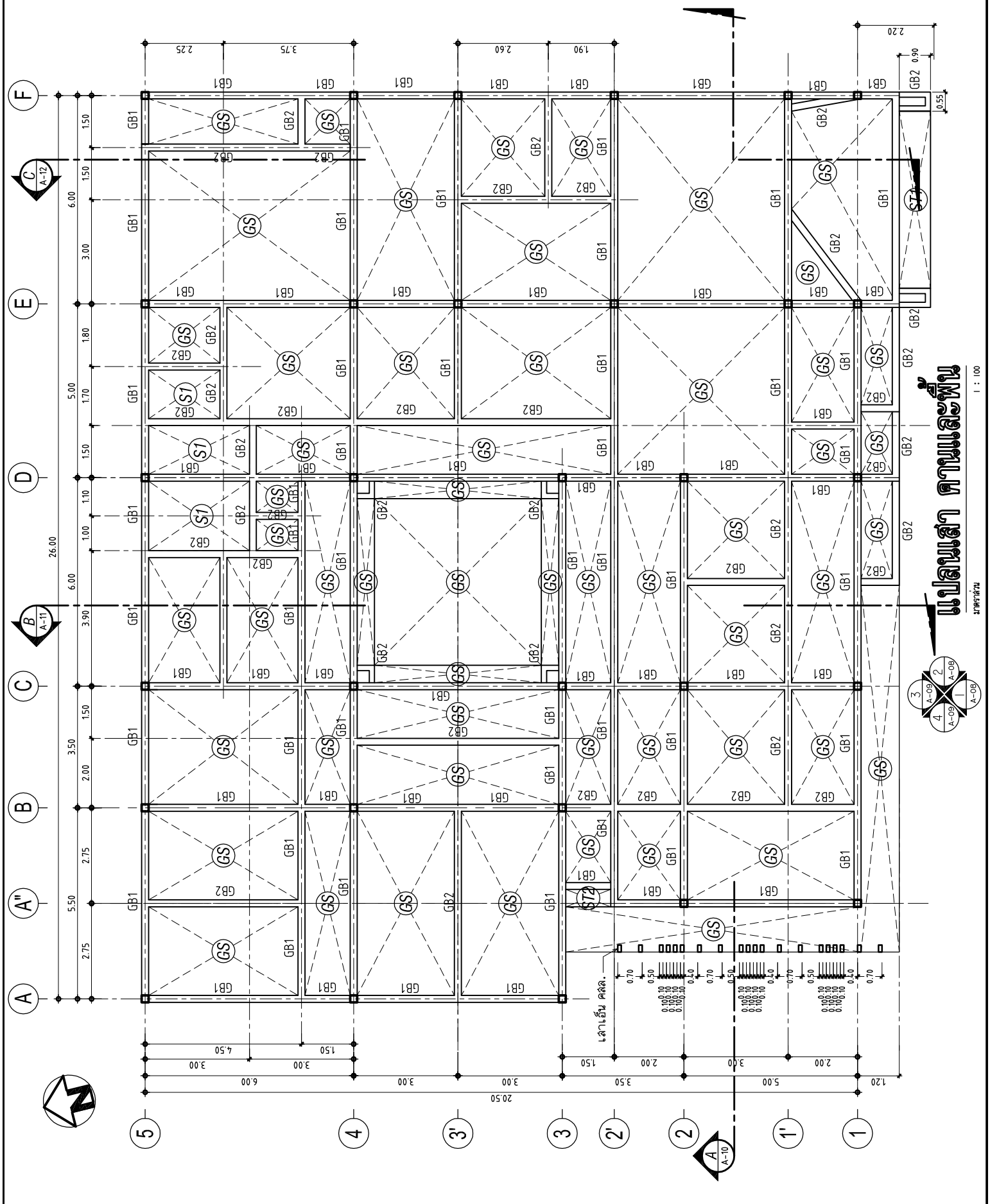
นายวิชาญ พงษ์พานิช

นายวิชาญ พงษ์พานิช

นายวิชาญ พงษ์พานิช

นายวิชาญ พงษ์พานิช

Note :
เป็นงานออกแบบสถาปัตย์เบื้องต้น
ใช้สำหรับยื่นขออนุญาตก่อสร้าง
ใช้สำหรับขออนุญาตขุดดิน ขุดเสาเข็ม
ใช้สำหรับขออนุญาตถมดิน



แปลนสถาปัตย์
1 : 100

