

มหาวิทยาลัยเทคโนโลยีราชมงคลศรีวิชัย
วิทยาเขตนครศรีธรรมราช พื้นที่ทุ่งใหญ่

โครงการ
โรงเรียนภาคสมัครใจ | ทุ่งใหญ่

แผนผังชั้นเรียน อาคารเรียนรวม

หน่วยงาน
กรมส่งเสริมการเกษตร
นครศรีธรรมราช

องค์การที่ปรึกษา
กรมส่งเสริมการเกษตร
นครศรีธรรมราช

รศ. จุฬารัตน์
รองผู้อำนวยการ

ผู้ควบคุมงาน
ศาสตราจารย์ ดร. อภิชาติ วัฒนศิริ

หัวหน้างาน
นางสาว นงนิจ วัฒนศิริ

นางสาว นงนิจ วัฒนศิริ

นางสาว นงนิจ วัฒนศิริ

นายวิชาญ พงษ์พานิช 18309

นายวิชาญ พงษ์พานิช 18309

นายวิชาญ พงษ์พานิช 18309

นายวิชาญ พงษ์พานิช 18309

นายวิชาญ พงษ์พานิช 18309

นายวิชาญ พงษ์พานิช 18309

นายวิชาญ พงษ์พานิช 18309

นายวิชาญ พงษ์พานิช 18309

นายวิชาญ พงษ์พานิช 18309

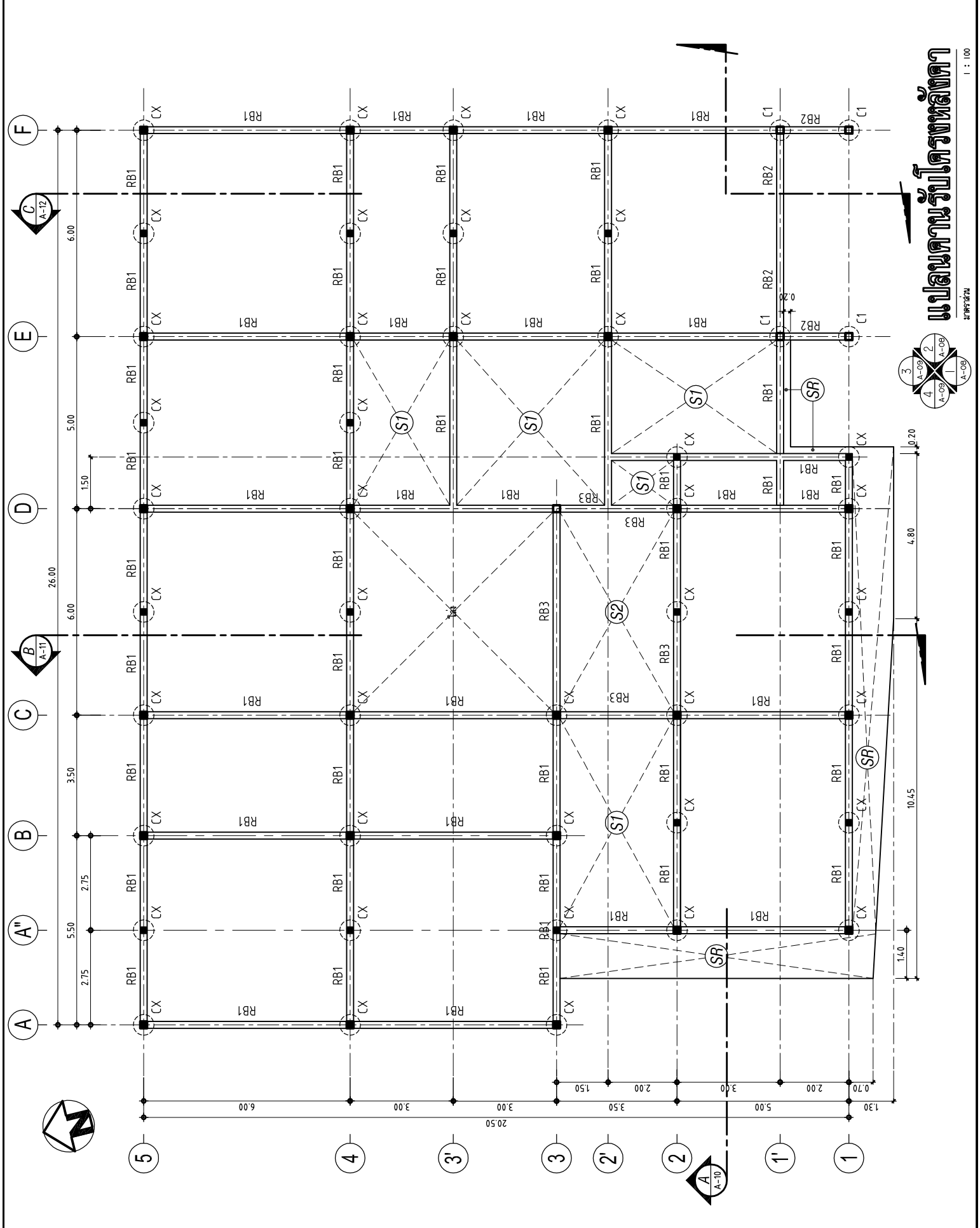
นายวิชาญ พงษ์พานิช 18309

นายวิชาญ พงษ์พานิช 18309

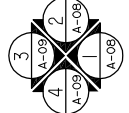
นายวิชาญ พงษ์พานิช 18309

นายวิชาญ พงษ์พานิช 18309

นายวิชาญ พงษ์พานิช 18309



แบบแปลนอาคารรับปกครองหลังที่ ๓
ภาคสนาม



Note :

1. S-04 31 55

จำนวน

แผ่นที่

ชื่อโครงการ

อัตราส่วน

1:100

วันที่

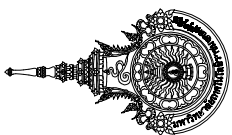
ชื่อผู้ร่าง

ชื่อผู้ตรวจสอบ

ชื่อผู้ควบคุมงาน

ชื่อผู้ควบคุมงาน

ชื่อผู้ควบคุมงาน



มหาวิทยาลัยเทคโนโลยีราชมงคลศรีวิชัย
วิทยาเขตนครศรีธรรมราช ชั้นที่ 1 ใหญ่

โครงการ
โครงการอาคารอเนกประสงค์ 1 หลัง

คำสั่งให้ทำ อนุมัติร่าง อนุมัติโครงการ
นายสมชาย งามบุญชู อนุมัติโครงการ
นายสมชาย งามบุญชู อนุมัติโครงการ

คณะสถาปัตยกรรมศาสตร์ 2563
อาจารย์ ดร. จิตติพร งามบุญชู

ผู้ควบคุมงานทางด้านสถาปัตย์
นายสมชาย งามบุญชู

ผู้ควบคุมงานทางด้านวิศวกรรม
นายสมชาย งามบุญชู

สถาปนิก
นายสมชาย งามบุญชู 18309

วิศวกรโยธา
นายสมชาย งามบุญชู 58782

วิศวกรไฟฟ้า
นายสมชาย งามบุญชู 46093

เขียนแบบ
นายสมชาย งามบุญชู

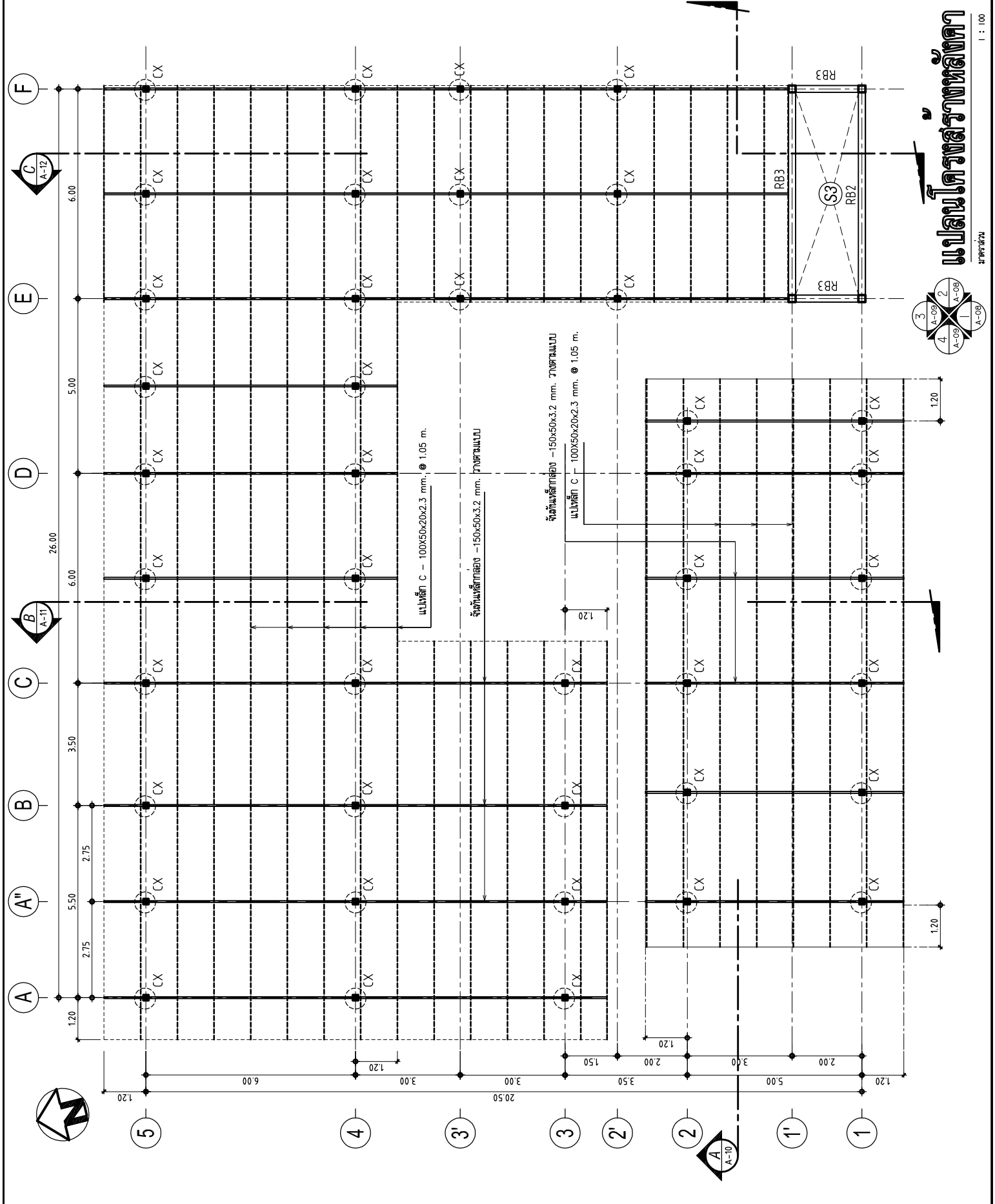
รับมาตรฐาน
นายสมชาย งามบุญชู

นายสมชาย งามบุญชู อนุมัติโครงการ

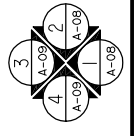
แบบร่าง
นายสมชาย งามบุญชู 1:100

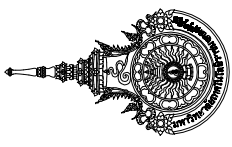
หมายเลขแบบ S-05
จำนวน 32
จำนวน 55

Note :
เป็นเอกสารร่างแบบและเอกสารแปลโครงการเบื้องต้น
ไม่ผูกพันใช้ควบคุมงานได้ ใช้ควบคุมงานเบื้องต้น



แบบแปลนโครงสร้างทางสถาปัตย์
หน้ากระดาษ
1 : 100





มหาวิทยาลัยเทคโนโลยีราชมงคลศรีวิชัย
วิทยาเขตนครศรีธรรมราช พื้นที่ทุ่งใหญ่

โครงการ
โครงการอาคารต้นกล้า | หลัง

คำสั่งให้ทำ อนุมัติร่าง อนุมัติโครงการ
นายสมชาย งามวิจิตร
นายกเทศมนตรี

คณะสถาปัตยกรรมศาสตร์ 2563
รองอธิการบดีประจำวิทยาเขตนครศรีธรรมราช
ดร. จาตุรงค์ งามวิจิตร

ผู้อำนวยการสำนักงานเขตนครศรีธรรมราช
ดร. อัยการ งามวิจิตร

หัวหน้างานบริหารโครงการและแผน
ดร. สุภากร งามวิจิตร

สถาปนิก
นายวิจิตร งามวิจิตร ผ.ด.บ. 18309

วิศวกรโยธา
นายจักรกฤษณ์ งามวิจิตร ผ.บ. 58792

วิศวกรไฟฟ้า
นายจรกฤษณ์ งามวิจิตร ผ.บ. 46093

เขียนแบบ
นายวิจิตร งามวิจิตร

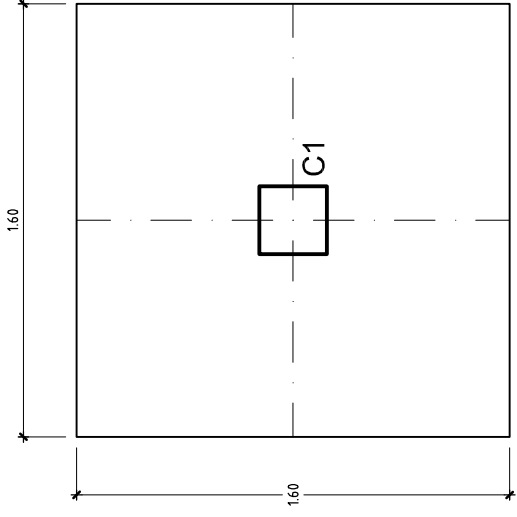
ประมาณราคา
นายจักรกฤษณ์ งามวิจิตร

นายจักรกฤษณ์ งามวิจิตร
นายจรกฤษณ์ งามวิจิตร

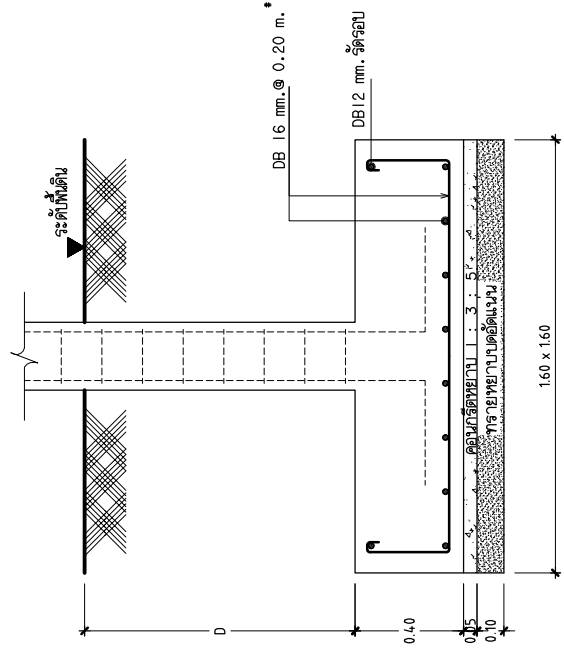
แบบร่าง
แบบขยายฐานราก 1:20

หมายเลขแบบ S-06 33 จำนวน 55

Note :
เป็นงานออกแบบเบื้องต้นและอาจต้องมีการแก้ไข
ในภายหลังเพื่อความเหมาะสม

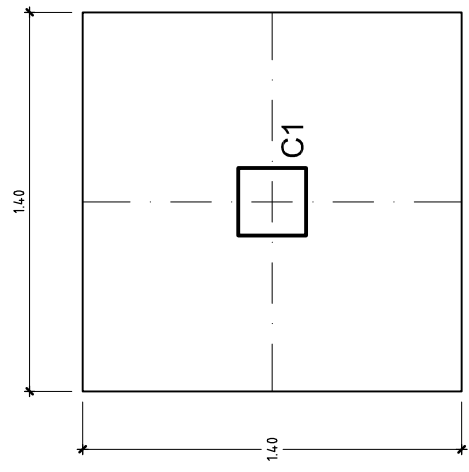


F1

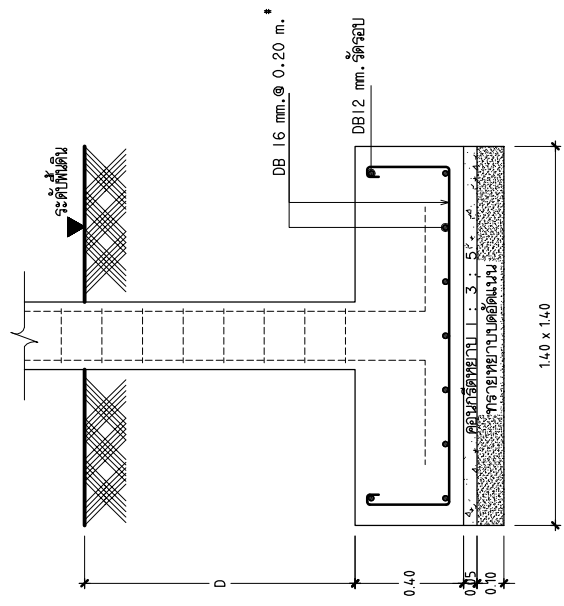


F1 (ฐานรากชนิดฐานแผ่)

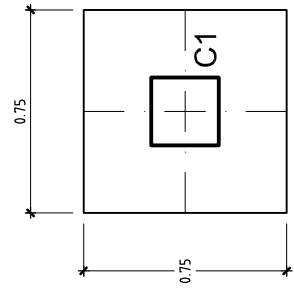
หมายเหตุ
D = ความลึกของฐานรากให้พิจารณาสภาพดินและการรับน้ำหนักของชั้นดิน
กำหนดค่าการออกแบบฐานรากแผ่ ชั้นดินต้องรับกำลังแบกทานได้พอดี



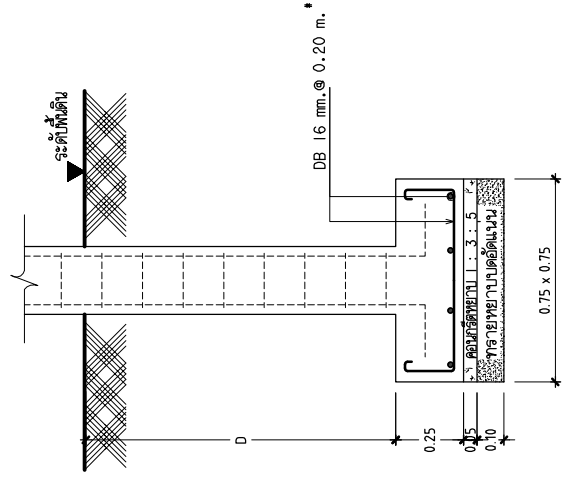
F2



F2 (ฐานรากชนิดฐานแผ่)

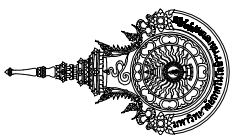


F3



F3 (ฐานรากชนิดฐานแผ่)

แบบขยายฐานราก
ขนาดฐาน 1:20
หมายเหตุ
จำนวน 55



มหาวิทยาลัยเทคโนโลยีราชมงคลศรีวิชัย
วิทยาเขตนครศรีธรรมราช ถนนทุ่งใหญ่

โครงการ

โรงเรียนสาธิตวัดไถ่ 1 ชั้น

คณะวิศวกรรมศาสตร์ ภาควิชาวิศวกรรมโยธา

นายวิชาญ นพประสิทธิ์
ผอ. ภาควิชา

คณะวิศวกรรมศาสตร์ 2563

รองอธิการบดีประจำวิทยาเขตนครศรีธรรมราช

ผู้ควบคุมงานวิชาการ ภาควิชาวิศวกรรมโยธา

ผศ. อภิสิทธิ์ วงศ์ศักดิ์

หัวหน้างานวิชาการ ภาควิชาวิศวกรรมโยธา

ผศ. สุทธิชัย ชูศิลป์

ผู้ควบคุมงานวิชาการ ภาควิชาวิศวกรรมโยธา

ผศ. ดร. วิชาญ นพประสิทธิ์

คณาจารย์

นายวิชาญ นพประสิทธิ์ 18309

นายวิชาญ นพประสิทธิ์

นายวิชาญ นพประสิทธิ์

นายวิชาญ นพประสิทธิ์

นายวิชาญ นพประสิทธิ์

นายวิชาญ นพประสิทธิ์

นายวิชาญ นพประสิทธิ์

นายวิชาญ นพประสิทธิ์

นายวิชาญ นพประสิทธิ์

นายวิชาญ นพประสิทธิ์

นายวิชาญ นพประสิทธิ์

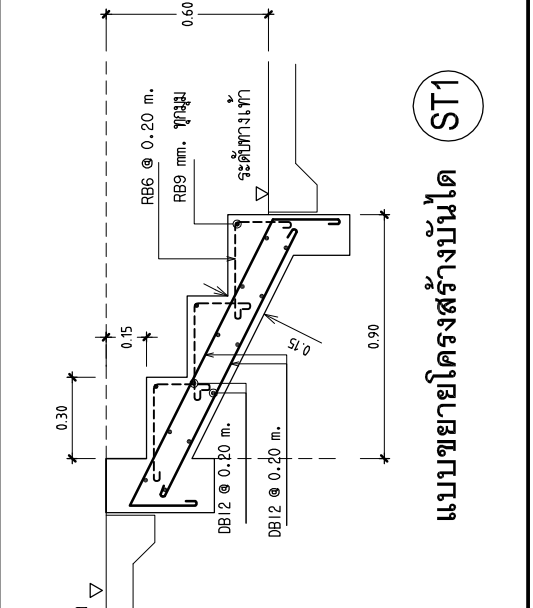
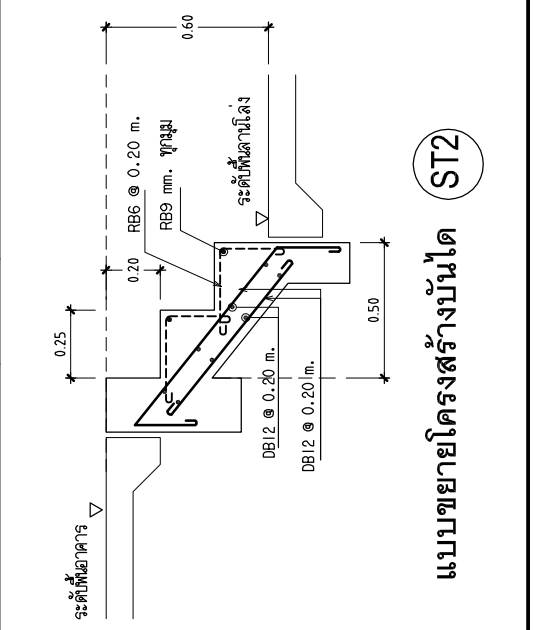
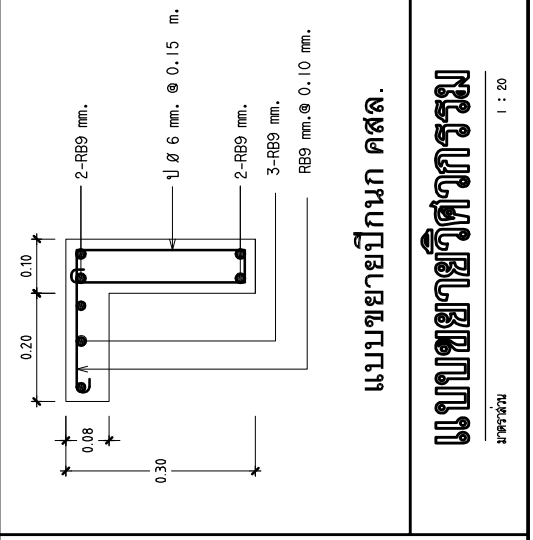
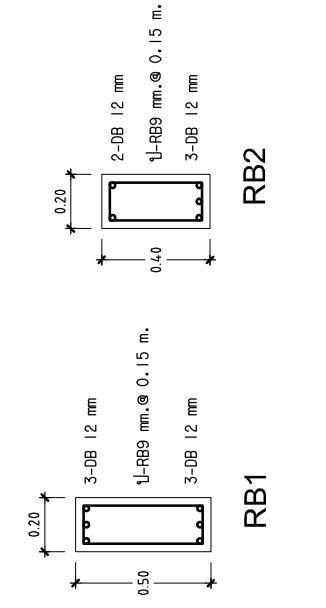
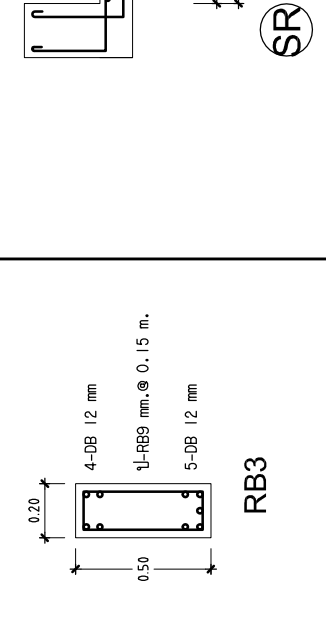
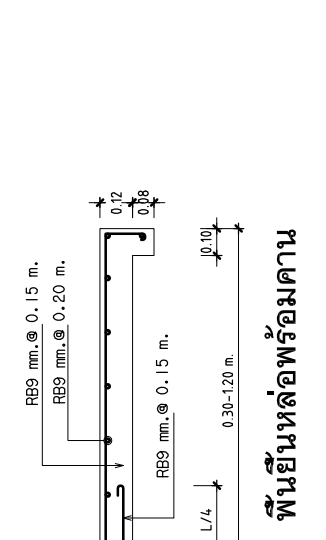
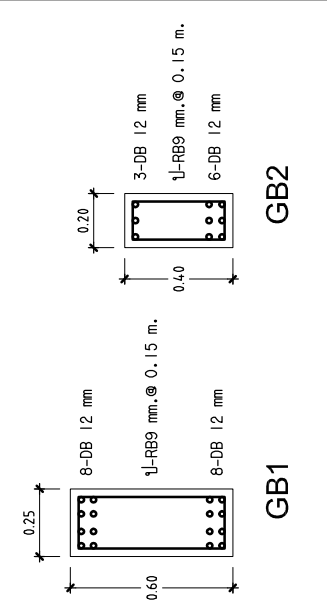
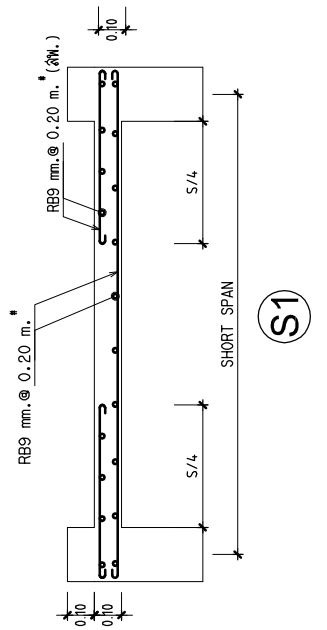
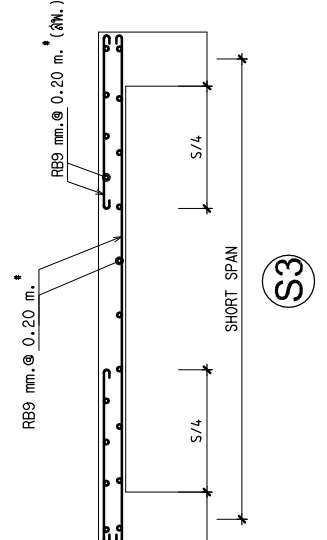
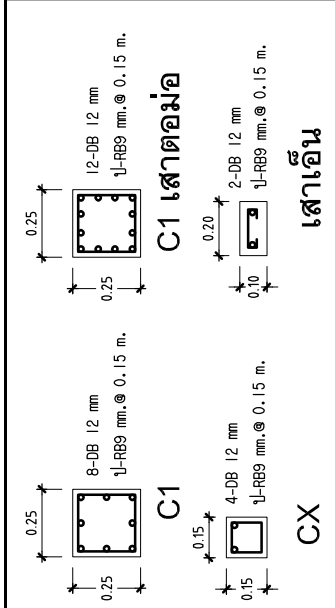
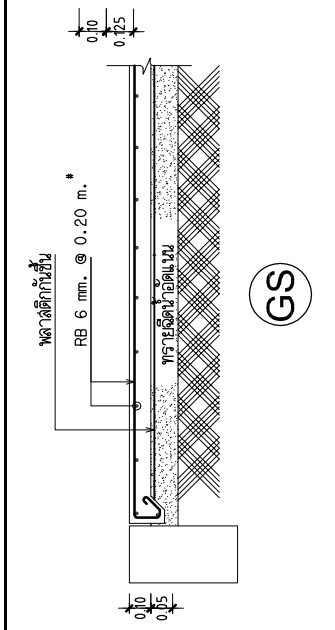
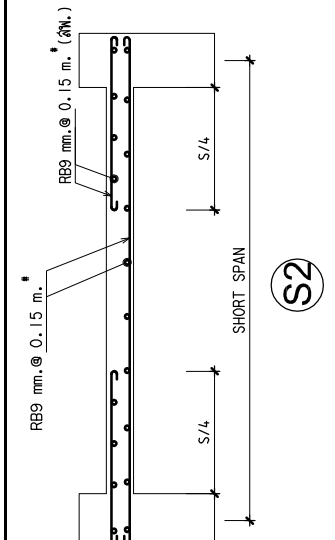
นายวิชาญ นพประสิทธิ์

นายวิชาญ นพประสิทธิ์

นายวิชาญ นพประสิทธิ์

นายวิชาญ นพประสิทธิ์

นายวิชาญ นพประสิทธิ์



แบบขยายโครงสร้างบันได

แบบขยายโครงสร้างบันได

แบบขยายโครงสร้างบันได

แบบขยายโครงสร้างบันได

Note :
ใบนี้จัดทำขึ้นเพื่อใช้ในการเรียนการสอนและเป็นเอกสารประกอบการศึกษา
ไม่สงวนลิขสิทธิ์และขอสงวนสิทธิ์ในข้อความที่ปรากฏในเอกสารนี้

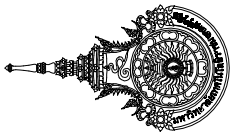
จำนวน 55
หน้า 34
S-07

จำนวน 55
หน้า 34
S-07

จำนวน 55
หน้า 34
S-07

จำนวน 55
หน้า 34
S-07

1 : 20



กรมทรัพยากรธรรมชาติและสิ่งแวดล้อม
 กระทรวงทรัพยากรธรรมชาติและสิ่งแวดล้อม
 กรุงเทพมหานคร

กรมส่งเสริมการค้าระหว่างประเทศ
 กระทรวงพาณิชย์
 กรุงเทพมหานคร

ข้อกำหนดเพื่อความปลอดภัย

- 1) เป็นเครื่องปรับอากาศแบบแยกส่วน ชนิดติดตั้ง
- 2) ต้องได้รับมาตรฐาน มอก.
- 3) ต้องได้รับฉลากความปลอดภัยไฟฟ้าเบอร์ 5
- 4) ชนิดสารทำความเย็นของเครื่องปรับอากาศ ไร้สารชนิด R-32 หรือ R-410A
- 5) ขนาดเครื่องปรับอากาศไม่ต่ำกว่า 8匹 ที่กำหนด ในแบบรูป
- 6) เป็นเครื่องปรับอากาศแบบแยกส่วน SERVICE VAVE ติดตั้งสำเร็จมาจากโรงงาน
- 7) ขยายความโปรดปรานในลักษณะการติดตั้งที่ด้อยกว่าที่กำหนด หรือดัดแปลง
- 8) คอนเดนเซอร์ติดตั้งภายนอกอาคารในจุดที่เหมาะสม สามารถซ่อมแซมบำรุงได้ง่าย
- 9) ขนาดความถี่ของมอเตอร์ไฟฟ้า ปริมาณน้ำยา ปริมาณน้ำแข็ง ไฟเป็นไปตามข้อกำหนดของตู้ผลิต
- 10) สายไฟฟ้าระหว่างคอนเดนเซอร์ให้ใส่สาย THW จำนวนแอมแปร์และขนาดสายเพื่อป้องกันผู้ติดตั้ง
- 11) ท่อน้ำทิ้งต้องมีขนาดเหมาะสม และเดินไปอย่างถูกต้องเพื่อป้องกันน้ำรั่วซึม

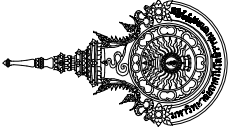
ข้อกำหนดในการติดตั้งและใช้ความปลอดภัย

- 1) บดรอย หรือ ร่องฝัง
 - 1.1) ไซส์ 2x4 นิ้ว, 4x4 นิ้ว
 - 1.2) ติดผนังในแนวระดับด้วยตะปู 4 ตัว โดยให้เจาะรูที่ติดตั้ง ให้ลึกจากผนังลงรูที่เจาะจากโรงงาน
 - 1.3) บดรอยต้องติดตั้งให้ระนาบ วัตตละ 1/2 นิ้ว
 - 1.4) บดรอยต้องติดตั้งจากพื้น 120 ซม. หัวตะปู และ ผู้ที่ติดตั้งควรใช้น้ำยาระงับการกัดกร่อน (ด้วยแอลกอฮอล์ หรือ สเปรย์กันสนิม)
 - 1.5) บดรอยต้อง ติดตั้งสูงจากพื้น 30 ซม. (วัดที่บดรอย และ ผู้ที่ติดตั้งควรใช้น้ำยาระงับการกัดกร่อน (ด้วยแอลกอฮอล์ หรือ สเปรย์กันสนิม)
 - 1.6) การเจาะบดรอยต้องติดตั้ง คอนกรีตต้องมีขนาดเท่ากับหรือมากกว่า ขนาดของบดรอยที่เจาะออกเสีย หรือ มวล
- 2) ช่องสายไฟ
 - 2.1) ใช้ท่อร้อยสายไฟ Copper, Hoco, สตีล หรือพลาสติก (เฉพาะ PVC)
 - 2.2) อุปกรณ์ประกอบของ สายไฟหรือท่อร้อยสายไฟ คอนกรีต ไซส์ 1.2, 3.4 ทางของโคง ขอดของสายไฟ ไม่ใช้ที่ร้อยสายไฟที่ท่อ เก่า
 - 2.3) ติดตั้งผนังในแนวระดับหัวบดรอย วัตตละ 1/2 นิ้ว หรือติดตั้งผนังโคงของสายไฟที่ท่อ เก่า
 - 2.4) ระยะการติดตั้งสายไฟ
 - 2.4.1) ติดตั้งห่างจากบดรอย 50 ซม. และติดตั้งห่างจาก 10 ซม.
 - 2.4.2) สายไฟต้องอยู่ในแนวระดับหัวบดรอย วัตตละ 1/2 นิ้ว หรือติดตั้งผนังโคงของสายไฟที่ท่อ เก่า
 - 2.4.3) หัวบด รอยที่วางสายไฟ 50 ซม. หรือติดตั้ง 2 ตัว
 - 2.4.4) สายไฟต้องอยู่ในแนวระดับหัวบดรอย วัตตละ 1/2 นิ้ว หรือติดตั้งผนังโคงของสายไฟที่ท่อ เก่า
 - 2.5) โคงโคง ของ หรือ จุดติดตั้ง ติดตั้งให้เรียบร้อยโดยไม่มีสิ่งกีดขวาง (ยกเว้นสายไฟที่ติดตั้งโคงโคงของสายไฟที่ท่อ เก่าได้ไม่เกิน 60 ซม.)
- 3) ตะปูยึด
 - 3.1) ใช้ตะปูยึดแบบรูแสลง หัวกลม แบบ 4 แผล (ห้ามใช้หัวรูแฉกรัด)
 - 3.2) กัดเหล็ก เบลูส 8 ขนาด 1 นิ้ว 2 คู่ สำหรับติดตั้งบนเพดานติดกับเบรค 57
 - 3.3) กัดเหล็ก เบลูส 8 ขนาด 6 มม สำหรับติดตั้งสายไฟในช่องเหล็กฝัง
 - 3.4) กัดเหล็ก เบลูส 7 ขนาด 6 มม สำหรับติดตั้ง ทวนกาง สลัก หรือ เค้าไม้
- 4) สายเมนอากาศ
 - 4.1) ใช้ท่อร้อยสายเมนอากาศแบบเรียบ
 - 4.2) อุปกรณ์ประกอบทั้งสายเมนอากาศไปเลือกให้เท่านั้น
 - 4.3) เครื่องยึดติดผนัง ให้เจาะรูด้วยสว่านยึดแบบเรียบ ห้ามใช้สว่านเจาะรูแบบ hot-dip galvanized แบบที่มีการไฟฟ้าเลือกให้
- 5) สายไฟให้ใส่สาย THW สีแดง สีเขียว สีเหลือง สีฟ้า สีฟ้าอ่อน สีฟ้าอ่อนเขียว สีฟ้าอ่อนขาว สีฟ้าอ่อนเทา สีฟ้าอ่อนเหลือง สีฟ้าอ่อนชมพู สีฟ้าอ่อนส้ม สีฟ้าอ่อนน้ำตาล สีฟ้าอ่อนเทา สีฟ้าอ่อนเขียว สีฟ้าอ่อนขาว สีฟ้าอ่อนเหลือง สีฟ้าอ่อนชมพู สีฟ้าอ่อนส้ม สีฟ้าอ่อนน้ำตาล สีฟ้าอ่อนเทา สีฟ้าอ่อนเขียว สีฟ้าอ่อนขาว สีฟ้าอ่อนเหลือง สีฟ้าอ่อนชมพู สีฟ้าอ่อนส้ม สีฟ้าอ่อนน้ำตาล สีฟ้าอ่อนเทา สีฟ้าอ่อนเขียว สีฟ้าอ่อนขาว สีฟ้าอ่อนเหลือง สีฟ้าอ่อนชมพู สีฟ้าอ่อนส้ม สีฟ้าอ่อนน้ำตาล สีฟ้าอ่อนเทา สีฟ้าอ่อนเขียว สีฟ้าอ่อนขาว สีฟ้าอ่อนเหลือง สีฟ้าอ่อนชมพู สีฟ้าอ่อนส้ม สีฟ้าอ่อนน้ำตาล สีฟ้าอ่อนเทา สีฟ้าอ่อนเขียว สีฟ้าอ่อนขาว สีฟ้าอ่อนเหลือง สีฟ้าอ่อนชมพู สีฟ้าอ่อนส้ม สีฟ้าอ่อนน้ำตาล สีฟ้าอ่อนเทา สีฟ้าอ่อนเขียว สีฟ้าอ่อนขาว สีฟ้าอ่อนเหลือง สีฟ้าอ่อนชมพู สีฟ้าอ่อนส้ม สีฟ้าอ่อนน้ำตาล สีฟ้าอ่อนเทา สีฟ้าอ่อนเขียว สีฟ้าอ่อนขาว สีฟ้าอ่อนเหลือง สีฟ้าอ่อนชมพู สีฟ้าอ่อนส้ม สีฟ้าอ่อนน้ำตาล สีฟ้าอ่อนเทา สีฟ้าอ่อนเขียว สีฟ้าอ่อนขาว สีฟ้าอ่อนเหลือง สีฟ้าอ่อนชมพู สีฟ้าอ่อนส้ม สีฟ้าอ่อนน้ำตาล สีฟ้าอ่อนเทา สีฟ้าอ่อนเขียว สีฟ้าอ่อนขาว สีฟ้าอ่อนเหลือง สีฟ้าอ่อนชมพู สีฟ้าอ่อนส้ม สีฟ้าอ่อนน้ำตาล สีฟ้าอ่อนเทา สีฟ้าอ่อนเขียว สีฟ้าอ่อนขาว สีฟ้าอ่อนเหลือง สีฟ้าอ่อนชมพู สีฟ้าอ่อนส้ม สีฟ้าอ่อนน้ำตาล สีฟ้าอ่อนเทา สีฟ้าอ่อนเขียว สีฟ้าอ่อนขาว สีฟ้าอ่อนเหลือง สีฟ้าอ่อนชมพู สีฟ้าอ่อนส้ม สีฟ้าอ่อนน้ำตาล สีฟ้าอ่อนเทา สีฟ้าอ่อนเขียว สีฟ้าอ่อนขาว สีฟ้าอ่อนเหลือง สีฟ้าอ่อนชมพู สีฟ้าอ่อนส้ม สีฟ้าอ่อนน้ำตาล สีฟ้าอ่อนเทา สีฟ้าอ่อนเขียว สีฟ้าอ่อนขาว สีฟ้าอ่อนเหลือง สีฟ้าอ่อนชมพู สีฟ้าอ่อนส้ม สีฟ้าอ่อนน้ำตาล สีฟ้าอ่อนเทา สีฟ้าอ่อนเขียว สีฟ้าอ่อนขาว สีฟ้าอ่อนเหลือง สีฟ้าอ่อนชมพู สีฟ้าอ่อนส้ม สีฟ้าอ่อนน้ำตาล สีฟ้าอ่อนเทา สีฟ้าอ่อนเขียว สีฟ้าอ่อนขาว สีฟ้าอ่อนเหลือง สีฟ้าอ่อนชมพู สีฟ้าอ่อนส้ม สีฟ้าอ่อนน้ำตาล สีฟ้าอ่อนเทา สีฟ้าอ่อนเขียว สีฟ้าอ่อนขาว สีฟ้าอ่อนเหลือง สีฟ้าอ่อนชมพู สีฟ้าอ่อนส้ม สีฟ้าอ่อนน้ำตาล สีฟ้าอ่อนเทา สีฟ้าอ่อนเขียว สีฟ้าอ่อนขาว สีฟ้าอ่อนเหลือง สีฟ้าอ่อนชมพู สีฟ้าอ่อนส้ม สีฟ้าอ่อนน้ำตาล สีฟ้าอ่อนเทา สีฟ้าอ่อนเขียว สีฟ้าอ่อนขาว สีฟ้าอ่อนเหลือง สีฟ้าอ่อนชมพู สีฟ้าอ่อนส้ม สีฟ้าอ่อนน้ำตาล สีฟ้าอ่อนเทา สีฟ้าอ่อนเขียว สีฟ้าอ่อนขาว สีฟ้าอ่อนเหลือง สีฟ้าอ่อนชมพู สีฟ้าอ่อนส้ม สีฟ้าอ่อนน้ำตาล สีฟ้าอ่อนเทา สีฟ้าอ่อนเขียว สีฟ้าอ่อนขาว สีฟ้าอ่อนเหลือง สีฟ้าอ่อนชมพู สีฟ้าอ่อนส้ม สีฟ้าอ่อนน้ำตาล สีฟ้าอ่อนเทา สีฟ้าอ่อนเขียว สีฟ้าอ่อนขาว สีฟ้าอ่อนเหลือง สีฟ้าอ่อนชมพู สีฟ้าอ่อนส้ม สีฟ้าอ่อนน้ำตาล สีฟ้าอ่อนเทา สีฟ้าอ่อนเขียว สีฟ้าอ่อนขาว สีฟ้าอ่อนเหลือง สีฟ้าอ่อนชมพู สีฟ้าอ่อนส้ม สีฟ้าอ่อนน้ำตาล สีฟ้าอ่อนเทา

สัญลักษณ์	รายละเอียด
	โคมไฟหลอดแอลอีดีแบบติดตั้งหลอด LED TUBE 2x16 w.
	โคมไฟหลอดแอลอีดีแบบติดตั้งหลอด LED TUBE 2x16 w.
	โคมไฟหัวท้ายหลอด LED TUBE 1x8 w.
	โคมไฟทึบแสง ขนาด 6 นิ้ว E27 หลอด LED 6 w.
	ฉลากไฟฟ้าทางเดิน
	ฉากรับไฟตู้ยี่ห้อ รีด ดีไซน์แบบฝัง
	ฉากรับไฟตู้ยี่ห้อ รีด ดีไซน์แบบฝัง
	ฉากรับไฟตู้ยี่ห้อ รีด ดีไซน์แบบฝัง
	ตู้พัดลมความเร็วรอบต่ำแบบฝัง ดีไซน์ฝัง
	ตู้พัดลมความเร็วรอบต่ำแบบฝัง (รายละเอียดดูตารางโปรด)
	METER BOX (ดูแบบรูป)
	แม่แบบอะลูมิเนียมยี่ห้อ MDF 60 PAIR
	ตู้ RACK สลักปรับระดับพร้อมสาย Wifi Rack (2U สลัก 50 cm. ภายในมีสายเคเบิล)
	1). ถาดรีดผนัง 2 ตัว
	2). ฝาครอบสายเคเบิล 2 ตัว
	3). แผงจ่ายไฟตู้ยี่ห้อ รีด ดีไซน์แบบฝัง
	4). ฝาครอบไฟตู้ยี่ห้อ รีด ดีไซน์แบบฝัง
	5). เครื่องจ่ายไฟตู้ยี่ห้อ UPS 1000VA-500W.
	6). Switch Hub 24 Port 10/100/1000
	Emergency Light 2x6 w. LED BATTERY 12V-7.5AH DURATION 7.0 HRS พร้อมฝาครอบไฟแบบฝัง ดีไซน์ฝัง
	เครื่องปรับอากาศแบบแยกส่วนชนิดฝัง
	ตู้ผลิตโอโซนขนาด 16 นิ้ว
	ตู้ผลิตโอโซนขนาด 16 นิ้ว
	ตู้ผลิตโอโซนขนาด 16 นิ้ว ดีไซน์แบบฝังจากหลอดฟลูออโร

สัญลักษณ์	รายละเอียด
	โคมไฟหลอดแอลอีดีแบบติดตั้งหลอด LED TUBE 2x16 w.
	โคมไฟหลอดแอลอีดีแบบติดตั้งหลอด LED TUBE 2x16 w.
	โคมไฟหัวท้ายหลอด LED TUBE 1x8 w.
	โคมไฟทึบแสง ขนาด 6 นิ้ว E27 หลอด LED 6 w.
	ฉลากไฟฟ้าทางเดิน
	ฉากรับไฟตู้ยี่ห้อ รีด ดีไซน์แบบฝัง
	ฉากรับไฟตู้ยี่ห้อ รีด ดีไซน์แบบฝัง
	ตู้พัดลมความเร็วรอบต่ำแบบฝัง ดีไซน์ฝัง
	ตู้พัดลมความเร็วรอบต่ำแบบฝัง (รายละเอียดดูตารางโปรด)
	METER BOX (ดูแบบรูป)
	แม่แบบอะลูมิเนียมยี่ห้อ MDF 60 PAIR
	ตู้ RACK สลักปรับระดับพร้อมสาย Wifi Rack (2U สลัก 50 cm. ภายในมีสายเคเบิล)
	1). ถาดรีดผนัง 2 ตัว
	2). ฝาครอบสายเคเบิล 2 ตัว
	3). แผงจ่ายไฟตู้ยี่ห้อ รีด ดีไซน์แบบฝัง
	4). ฝาครอบไฟตู้ยี่ห้อ รีด ดีไซน์แบบฝัง
	5). เครื่องจ่ายไฟตู้ยี่ห้อ UPS 1000VA-500W.
	6). Switch Hub 24 Port 10/100/1000
	Emergency Light 2x6 w. LED BATTERY 12V-7.5AH DURATION 7.0 HRS พร้อมฝาครอบไฟแบบฝัง ดีไซน์ฝัง
	เครื่องปรับอากาศแบบแยกส่วนชนิดฝัง
	ตู้ผลิตโอโซนขนาด 16 นิ้ว
	ตู้ผลิตโอโซนขนาด 16 นิ้ว
	ตู้ผลิตโอโซนขนาด 16 นิ้ว ดีไซน์แบบฝังจากหลอดฟลูออโร

Note : เป็นเอกสารที่จัดทำขึ้นโดยกรมส่งเสริมการค้าระหว่างประเทศ กระทรวงพาณิชย์ วัตถุประสงค์เพื่อให้ผู้ประกอบการและผู้ติดตั้งสามารถนำไปใช้ในการติดตั้งระบบได้อย่างถูกต้อง



มหาวิทยาลัยเทคโนโลยีราชมงคลศรีวิชัย
วิทยาเขตนครศรีธรรมราช พื้นที่ทุ่งใหญ่

โครงการ

โครงการติดตั้งไฟฟ้า

ค่าจ้างช่าง อุปกรณ์งาน จัดซื้อเครื่องมืองาน

หน่วยงาน	กองช่าง
ภ.ร.ศรีวิชัย	
คณะบดีมหาวิทยาลัย	2563

ขออธิการบดีระงับวิทยุคมนาคม
จ.นครศรีธรรมราช

ผู้ควบคุมงานช่างวิทยุคมนาคมนครศรีธรรมราช
ศ. อวยพร วงศ์ศักดิ์

ช่างเทคนิควิทยุคมนาคม
ศ. สุทัศน์ ขุขัน

ช่างเทคนิควิทยุคมนาคม
นายวัชรพงษ์ พงษ์น้ำเงิน ผ.ศ. 18309

วิศวกรโยธา
นายจำลอง ชัยยาว ภ.ช. 58792

วิศวกรไฟฟ้า
นายจรูญศักดิ์ ขุนเจริญ ภ.ท. 46093

เขียนแบบ
นายวัชรพงษ์ พงษ์น้ำเงิน

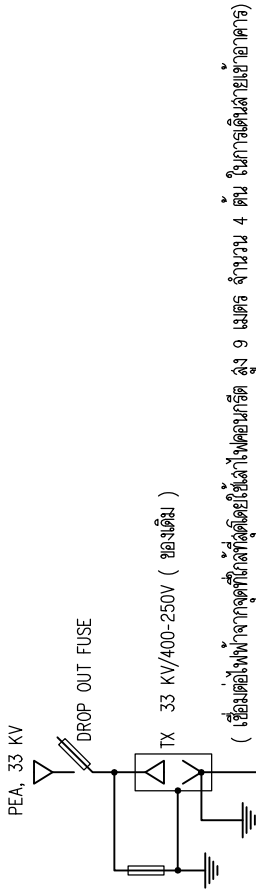
ประมวลราคา
นายจำลอง ชัยยาว

นายจรูญศักดิ์ ขุนเจริญ

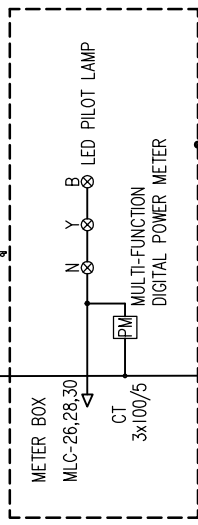
แบบร่าง	ชุดร่าง
แบบร่าง RISER DIAGRAM	----

หมายเลขแบบ	จำนวน
E-02	36

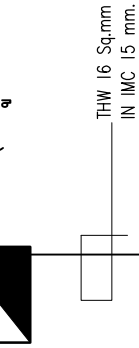
Note :
เมื่อทำการตรวจร่างแบบและอนุมัติแบบการติดตั้ง
ในตู้ Meter Box แล้วจะต้องแจ้งวิศวกรโยธาตรวจสอบให้เรียบร้อย



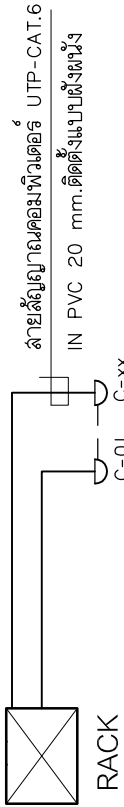
THW 3x35 sq.mm+25 sq.mm
เดินโดยขดบนสุดด้วย หรือ WVI 100x150 mm.หนา 1.6 ฟันลิ้นไก่ยกขึ้น



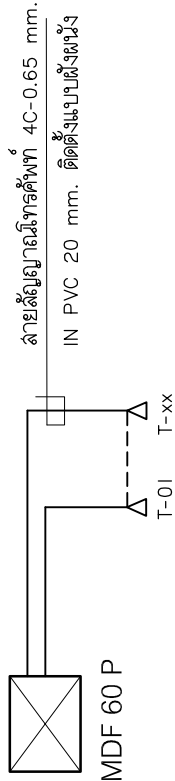
MLC (ใช้ตู้เหล็กรัดขั้วแคบ)



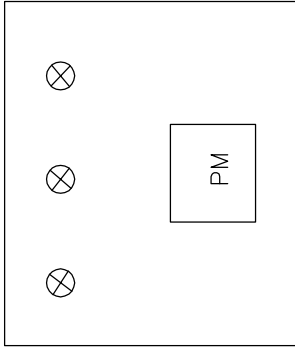
กรงวางท่อชนิด 4 แฉก HDG.



COMPUTER NETWORK SYSTEM RISER DIAGRAM

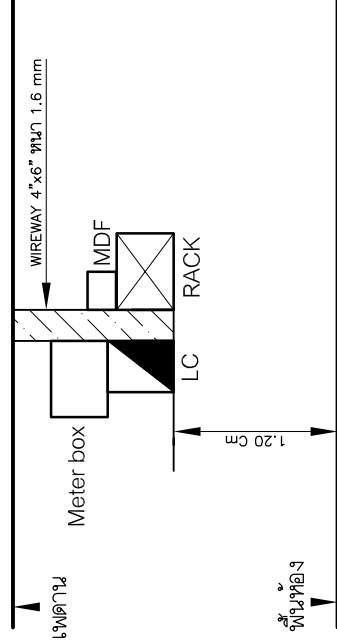


TELEPHON SYSTEM RISER DIAGRAM

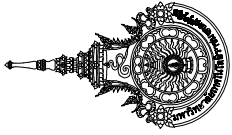


- ตู้ Meter Box ทำจากเหล็กหนา 2.00 mm. ฟันลิ้นไก่ยกขึ้นขนาด 130x350x381 mm. (สลักสูงกว้าง)

แบบขยาย ตู้ Meter Box



SYSTEM RISER DIAGRAM



มหาวิทยาลัยเทคโนโลยีราชมงคลศรีวิชัย
วิทยาเขตนครศรีธรรมราช พื้นที่วังใหญ่

โครงการ

โรงพยาบาลสัตว์เล็ก 1 หลัง

ตำแหน่ง ฐานอุ้งสูง จุดขึ้นรถจักรยาน

หน่วยงาน
นาย. ศรีวิชัย
คณะสัตวแพทยศาสตร์

รหัสประจำตัว
2563

ชื่อ-นามสกุล
ดร. จุฑามาศ ทองทองแดง

ตำแหน่ง
ผู้ควบคุมงานด้านงานวิชาการเขตนครศรีธรรมราช

ชื่อ-นามสกุล
ดร. อธิษฐาน วงศ์ศักดิ์

ตำแหน่ง
หัวหน้างานวิชาการเขตนครศรีธรรมราช

ชื่อ-นามสกุล
ดร. สุภาภรณ์ คุ้มสิน

ตำแหน่ง
หัวหน้างานวิชาการเขตนครศรีธรรมราช

ชื่อ-นามสกุล
นายวัชรพงษ์ พวงมาลัย ผ.ศ. 18309

ตำแหน่ง
หัวหน้างานวิชาการเขตนครศรีธรรมราช

ชื่อ-นามสกุล
นายอัครเดช ชัยชาวกว. 58792.

ตำแหน่ง
หัวหน้างานวิชาการเขตนครศรีธรรมราช

ชื่อ-นามสกุล
นายอรรถเดช ขุนเจริญ ผ.ศ. 46093

ตำแหน่ง
หัวหน้างานวิชาการเขตนครศรีธรรมราช

ชื่อ-นามสกุล
นายวัชรพงษ์ พวงมาลัย

ตำแหน่ง
หัวหน้างานวิชาการเขตนครศรีธรรมราช

ชื่อ-นามสกุล
นายอัครเดช ชัยชาวกว.

ตำแหน่ง
หัวหน้างานวิชาการเขตนครศรีธรรมราช

ชื่อ-นามสกุล
นายอรรถเดช ขุนเจริญ

ตำแหน่ง
หัวหน้างานวิชาการเขตนครศรีธรรมราช

ชื่อ-นามสกุล
นายอัครเดช ชัยชาวกว.

ตำแหน่ง
หัวหน้างานวิชาการเขตนครศรีธรรมราช

ชื่อ-นามสกุล
นายอรรถเดช ขุนเจริญ

ตำแหน่ง
หัวหน้างานวิชาการเขตนครศรีธรรมราช

ชื่อ-นามสกุล
นายอัครเดช ชัยชาวกว.

ตำแหน่ง
หัวหน้างานวิชาการเขตนครศรีธรรมราช

ชื่อ-นามสกุล
นายอรรถเดช ขุนเจริญ

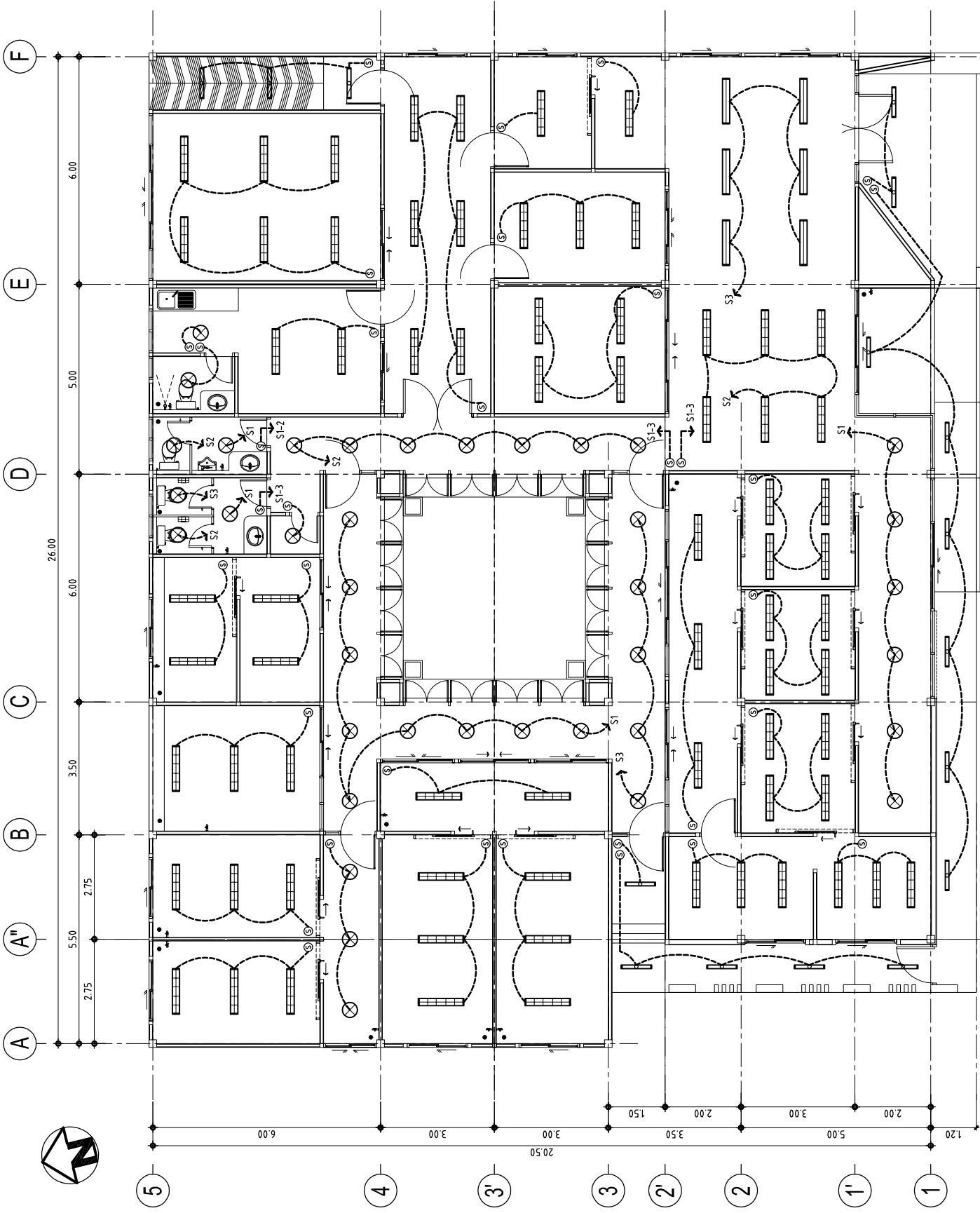
ตำแหน่ง
หัวหน้างานวิชาการเขตนครศรีธรรมราช

ชื่อ-นามสกุล
นายอัครเดช ชัยชาวกว.

ตำแหน่ง
หัวหน้างานวิชาการเขตนครศรีธรรมราช

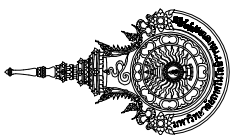
ชื่อ-นามสกุล
นายอรรถเดช ขุนเจริญ

ตำแหน่ง
หัวหน้างานวิชาการเขตนครศรีธรรมราช



แผนผังไฟฟ้าแสงสว่าง

- รายการสัญลักษณ์ประกอบแบบไฟฟ้าแสงสว่าง
- โคมไฟทรงกลมสูง 1 โคม แบบติดตั้งหลอด LED TUBE T8 2x16 w.
 - โคมไฟทรงกลมสูง 1 โคม แบบติดตั้งหลอด LED TUBE T8 2x16 w.
 - โคมไฟทรงกลมสูง 1 โคม แบบติดตั้งหลอด LED TUBE T8 1x8 w.
 - โคมไฟทรงกลมสูง 1 โคม แบบติดตั้งหลอด LED TUBE T8 2x16 w.
 - สัญลักษณ์ทางไฟฟ้า



มหาวิทยาลัยเทคโนโลยีราชมงคลศรีวิชัย
วิทยาเขตนครศรีธรรมราช พื้นที่ทุ่งใหญ่

โครงการอาคารอเนกประสงค์
โรงเรียนสาธิตวัดไทร 1 ชั้น

ตำแหน่ง ฐานของงาน ฐานหลังคาของอาคาร

หน่วยงาน
กรมโยธาธิการ
และผังเมือง

เลขที่ใบอนุญาต
2563

ชื่อสถาปนิก
ดร. จุฬารัตน์ หนองคาย

ผู้ควบคุมงาน
ดร. อธิวัฒน์ วงศ์ศิริ

ตำแหน่งงาน
นายวิชาญ พงษ์ชาติ ผอ.อ. 18309

นายวิชาญ พงษ์ชาติ
นายวิชาญ พงษ์ชาติ บังชาว กบ. 58782

นายวิชาญ พงษ์ชาติ
นายวิชาญ พงษ์ชาติ บังชาว กบ. 46093

นายวิชาญ พงษ์ชาติ
นายวิชาญ พงษ์ชาติ บังชาว กบ. 46093

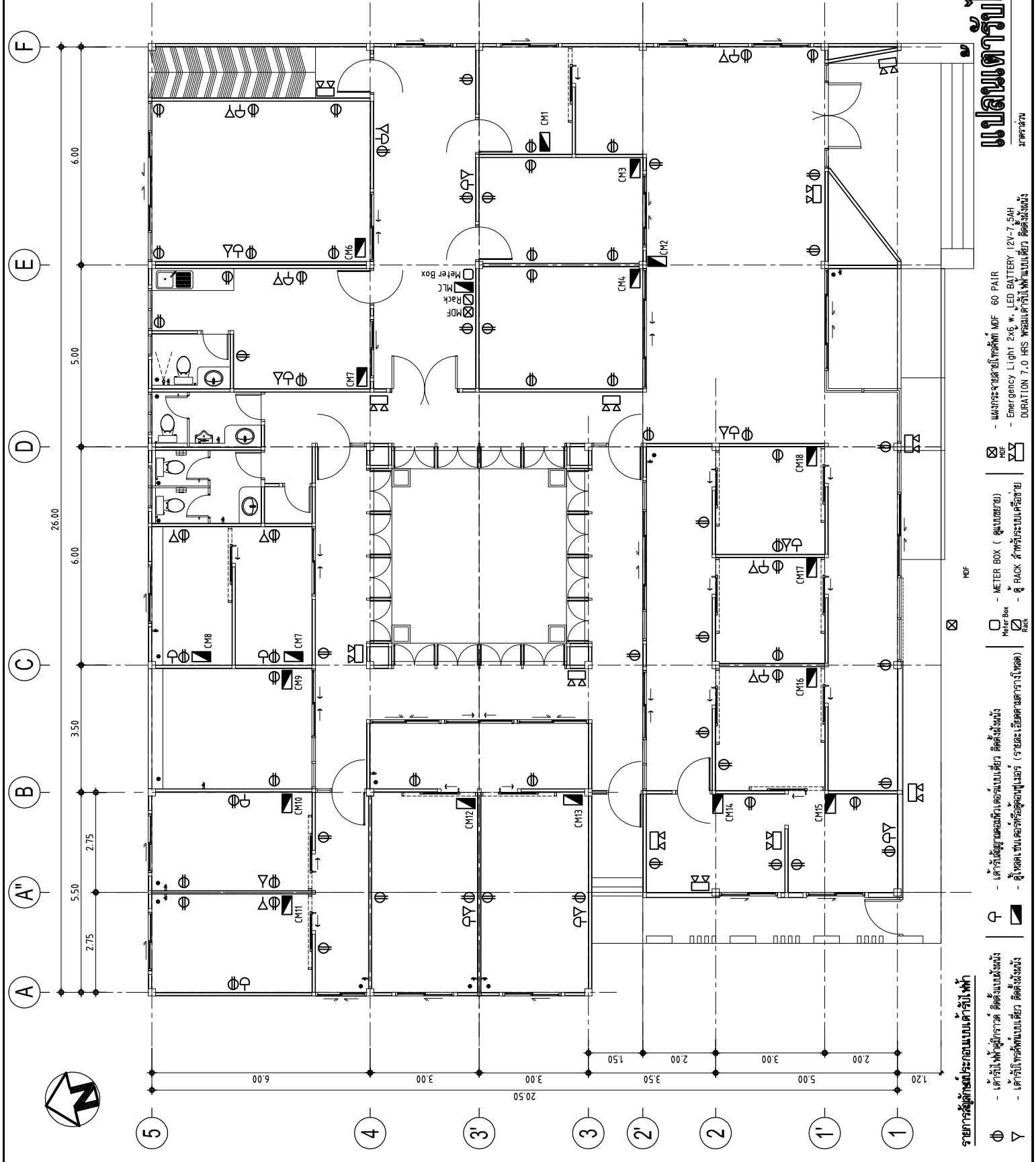
นายวิชาญ พงษ์ชาติ
นายวิชาญ พงษ์ชาติ บังชาว กบ. 46093

นายวิชาญ พงษ์ชาติ
นายวิชาญ พงษ์ชาติ บังชาว กบ. 46093

นายวิชาญ พงษ์ชาติ
นายวิชาญ พงษ์ชาติ บังชาว กบ. 46093

นายวิชาญ พงษ์ชาติ
นายวิชาญ พงษ์ชาติ บังชาว กบ. 46093

นายวิชาญ พงษ์ชาติ
นายวิชาญ พงษ์ชาติ บังชาว กบ. 46093



แบบแปลนไฟฟ้า

รายการวัสดุสำหรับประกอบแบบแปลนไฟฟ้า

- เครื่องใช้ไฟฟ้า
- เครื่องใช้ไฟฟ้า
- เครื่องใช้ไฟฟ้า

รายการวัสดุสำหรับประกอบแบบแปลนไฟฟ้า

- เครื่องใช้ไฟฟ้า
- เครื่องใช้ไฟฟ้า
- เครื่องใช้ไฟฟ้า

รายการวัสดุสำหรับประกอบแบบแปลนไฟฟ้า

- เครื่องใช้ไฟฟ้า
- เครื่องใช้ไฟฟ้า
- เครื่องใช้ไฟฟ้า

รายการวัสดุสำหรับประกอบแบบแปลนไฟฟ้า

- เครื่องใช้ไฟฟ้า
- เครื่องใช้ไฟฟ้า
- เครื่องใช้ไฟฟ้า

รายการวัสดุสำหรับประกอบแบบแปลนไฟฟ้า

- เครื่องใช้ไฟฟ้า
- เครื่องใช้ไฟฟ้า
- เครื่องใช้ไฟฟ้า

รายการวัสดุสำหรับประกอบแบบแปลนไฟฟ้า

- เครื่องใช้ไฟฟ้า
- เครื่องใช้ไฟฟ้า
- เครื่องใช้ไฟฟ้า

Note :

แบบแปลนไฟฟ้า
อัตราส่วน 1:100

หมายเหตุ
E-04 38 จำนวน 55

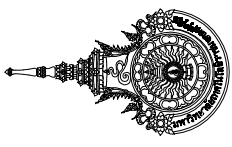
หมายเหตุ
E-04 38 จำนวน 55

หมายเหตุ
E-04 38 จำนวน 55

หมายเหตุ
E-04 38 จำนวน 55

หมายเหตุ
E-04 38 จำนวน 55

หมายเหตุ
E-04 38 จำนวน 55



มหาวิทยาลัยเทคโนโลยีราชมงคลศรีวิชัย
วิทยาเขตนครศรีธรรมราช พื้นที่วังใหญ่

โครงการ
โครงการอาคารอเนกประสงค์ 1 ชั้น

ตำแหน่งงาน
ตำแหน่งงานช่างเทคนิค

เลขที่ใบอนุญาต
2563

ชื่อโครงการ
อาคารอเนกประสงค์

ผู้ควบคุมงาน
ดร. อภิรักษ์ วัฒนศิริ

ผู้ควบคุมงาน
ดร. อภิรักษ์ วัฒนศิริ

ผู้ควบคุมงาน
ดร. อภิรักษ์ วัฒนศิริ

ผู้ควบคุมงาน
ดร. อภิรักษ์ วัฒนศิริ

ผู้ควบคุมงาน
ดร. อภิรักษ์ วัฒนศิริ

ผู้ควบคุมงาน
ดร. อภิรักษ์ วัฒนศิริ

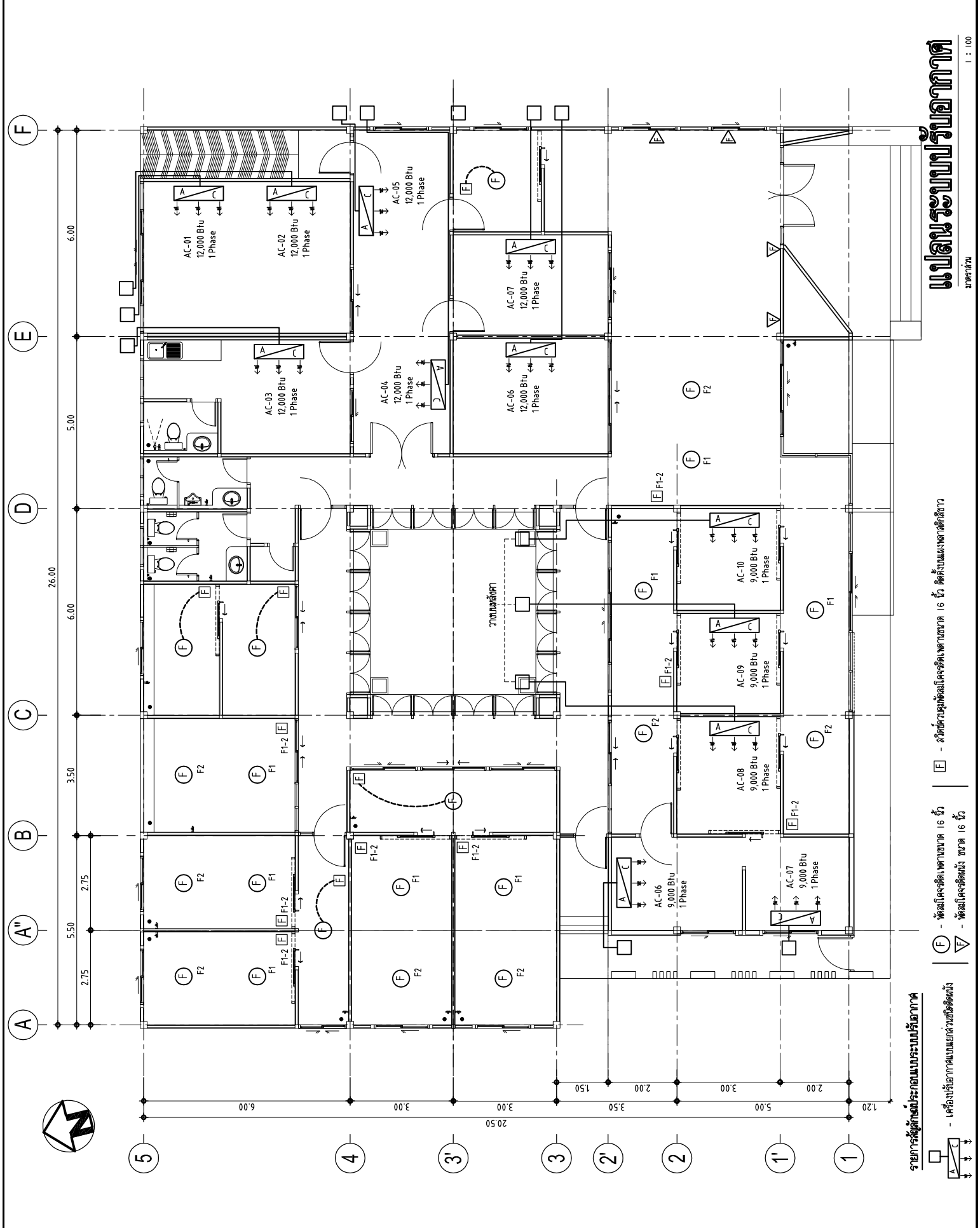
ผู้ควบคุมงาน
ดร. อภิรักษ์ วัฒนศิริ

ผู้ควบคุมงาน
ดร. อภิรักษ์ วัฒนศิริ

ผู้ควบคุมงาน
ดร. อภิรักษ์ วัฒนศิริ

ผู้ควบคุมงาน
ดร. อภิรักษ์ วัฒนศิริ

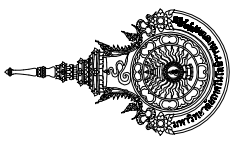
ผู้ควบคุมงาน
ดร. อภิรักษ์ วัฒนศิริ



แปลนระบบปรับอากาศ

มาตราส่วน 1 : 100

- รายการสัญลักษณ์ประกอบแบบปรับอากาศ
- ห้องมีเครื่องปรับอากาศ ขนาด 16 นิ้ว
 - ห้องมีเครื่องปรับอากาศ ขนาด 16 นิ้ว
 - ห้องมีเครื่องปรับอากาศ ขนาด 16 นิ้ว
 - ห้องมีเครื่องปรับอากาศ ขนาด 16 นิ้ว
 - ห้องมีเครื่องปรับอากาศ ขนาด 16 นิ้ว
 - ห้องมีเครื่องปรับอากาศ ขนาด 16 นิ้ว



มหาวิทยาลัยเทคโนโลยีราชมงคลศรีวิชัย
วิทยาเขตนครศรีธรรมราช พื้นที่ทุ่งใหญ่

โครงการติดตั้งโต๊ะ
โคงกร

คำสั่งให้ซื้อ อนุมัติโดย จิตติพลศรีธรรมราช
นายก อบจ.นครศรีธรรมราช
คณะศึกษาวิเคราะห์ 2563
อนุมัติการติดตั้งโต๊ะโคงกร

ผู้ควบคุมการดำเนินงานโครงการ
ศศ. อวยพร วงศ์ดี
ผู้ดำเนินงานโครงการ
ศศ. สุภาภรณ์ ฟูสุวิทย์

นางสาว
นายวิฑูรย์ พงษ์เกษม 18309
นายจิรายุทธ พงษ์เกษม 46093

นายวิชาญ ชิงยาว
นายวิชาญ ชิงยาว
นายวิชาญ ชิงยาว

นายวิชาญ ชิงยาว
นายวิชาญ ชิงยาว
นายวิชาญ ชิงยาว

นางวิชาญ ชิงยาว
นางวิชาญ ชิงยาว
นางวิชาญ ชิงยาว

นางวิชาญ ชิงยาว
นางวิชาญ ชิงยาว
นางวิชาญ ชิงยาว

Note :
เป็นเอกสารประจำโครงการและเป็นเอกสารลับ
ไม่อนุญาตให้เผยแพร่ข้อมูลในเอกสาร

MLC	CIRCUIT BREAKER													CABLE				รุ่นเดินสาย หรือ ถาดเดินสาย			
	LOAD			Pole			AF (A)			IC (KA)			ชนิด ของสาย		L		N		G		
	A (A)	B (A)	C (A)	1	2	3	4	5	6	7	8	9	10	11	12	13	14		15	16	17
จำนวนห้อง	36																				
36	36																				
1	36																				
3	36																				
5	36																				
7	36																				
11	36																				
9	36																				
13	36																				
15	36																				
17	36																				
19	36																				
21	36																				
23	36																				
25	36																				
27	36																				
29	36																				
31	36																				
33	36																				
35	36																				

MLCห้องโคงกร

LOAD CENTER UNIT		CIRCUIT BREAKER													CABLE				รุ่นเดินสาย หรือ ถาดเดินสาย		
36		36													36				36		
1	36																				
3	36																				
5	36																				
7	36																				
11	36																				
9	36																				
13	36																				
15	36																				
17	36																				
19	36																				
21	36																				
23	36																				
25	36																				
27	36																				
29	36																				
31	36																				
33	36																				
35	36																				

จำนวนห้อง