

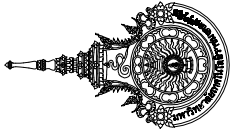
โครงการ

โรงพยาบาลสัตว์โลก 1 หลัง

ตำบลท่าใหญ่ อำเภอหนองเสือ จังหวัดนครราชสีมา

สถานพักก่อสร้าง

มหาวิทยาลัยเทคโนโลยีราชมงคลธัญบุรี วช. นครราชสีมา พื้นที่สีเขียว



มหาวิทยาลัยเทคโนโลยีราชมงคลศรีวิชัย
วิทยาเขตนครศรีธรรมราช ชั้นที่ ๑ หมู่ ๑

โครงการ

โครงการอาคาร ๑ ชั้น

ตำแหน่ง ฐานของ ฐานค้ำยัน

หน่วยงาน วิทยาลัย

คณะวิศวกรรมศาสตร์

ชื่ออาจารย์ประจำวิชา 2563

ดร. จาตุรนต์ อดิเรก

ผู้ควบคุมงาน

ผศ. อธิวัฒน์ วัฒนศิริ

ตำแหน่ง ฐานค้ำยัน

ผศ. สุทธิชัย วัฒนศิริ

ตำแหน่ง ฐานค้ำยัน

นายวิชาญ พงษ์เกษม

ตำแหน่ง ฐานค้ำยัน

นายวิชาญ พงษ์เกษม

ตำแหน่ง ฐานค้ำยัน

นายวิชาญ พงษ์เกษม

ตำแหน่ง ฐานค้ำยัน

นายวิชาญ พงษ์เกษม

ตำแหน่ง ฐานค้ำยัน

นายวิชาญ พงษ์เกษม

ตำแหน่ง ฐานค้ำยัน

นายวิชาญ พงษ์เกษม

ตำแหน่ง ฐานค้ำยัน

นายวิชาญ พงษ์เกษม

ตำแหน่ง ฐานค้ำยัน

นายวิชาญ พงษ์เกษม

ตำแหน่ง ฐานค้ำยัน

นายวิชาญ พงษ์เกษม

ตำแหน่ง ฐานค้ำยัน

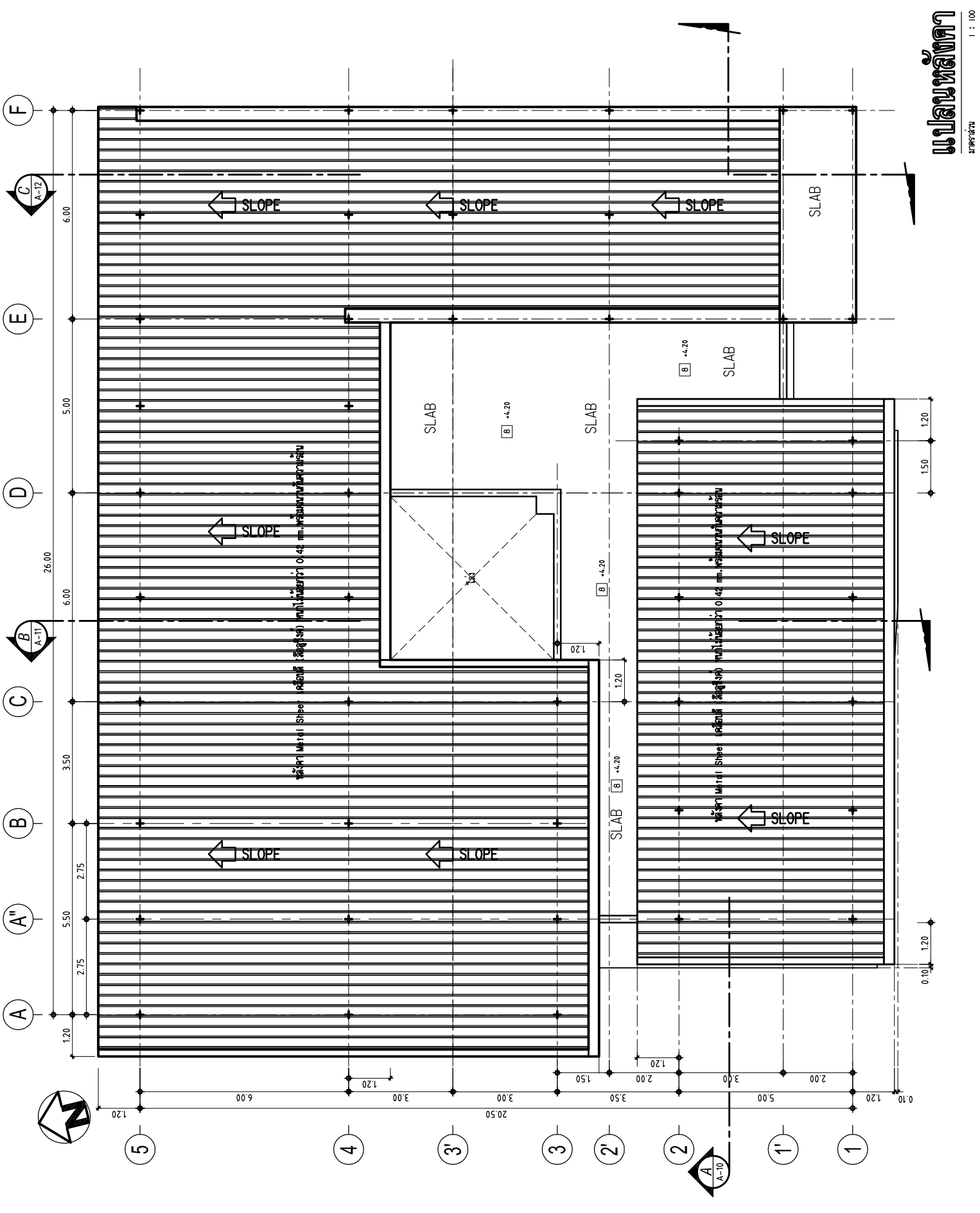
นายวิชาญ พงษ์เกษม

ตำแหน่ง ฐานค้ำยัน

นายวิชาญ พงษ์เกษม

ตำแหน่ง ฐานค้ำยัน

นายวิชาญ พงษ์เกษม



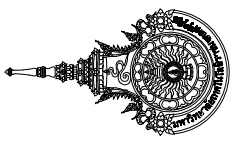
แบบแปลน
1 : 100

แปลน
1 : 100

แปลน
1 : 100

แปลน
1 : 100

แปลน
1 : 100



มหาวิทยาลัยเทคโนโลยีราชมงคลศรีวิชัย
วิทยาเขตนครศรีธรรมราช ชั้นที่ 1/หญิง

โครงการ
โรงพยาบาลสัตว์เล็ก 1 หลัง

ตำแหน่ง ฐานอุ้งสูง จุดตัดของอาคาร
พิกัด
มทร. ศรีวิชัย
คณะสัตวแพทยศาสตร์ 2563

ขออธิการบดีประจำวิทยาเขตนครศรีธรรมราช
ดร. จาตุรงค์ ทองอยอติวงษ์

ผู้อำนวยการสำนักงานวิทยาเขตนครศรีธรรมราช
ดร. อธิวัฒน์ วงศ์ศักดิ์

หัวหน้างานบริการนิเทศแผนผัง
ดร. สุภาวดี ชูศิลป์

สถาปนิก
นายวัชรพงษ์ พวงน้ำเงิน ผ.ศ. 18309

วิศวกรโยธา
นายอัษฎาเดช ชัยขาว อย. 58792

วิศวกรไฟฟ้า
นายบรรณภัท พูนเจริญ ภา.ศ. 46093

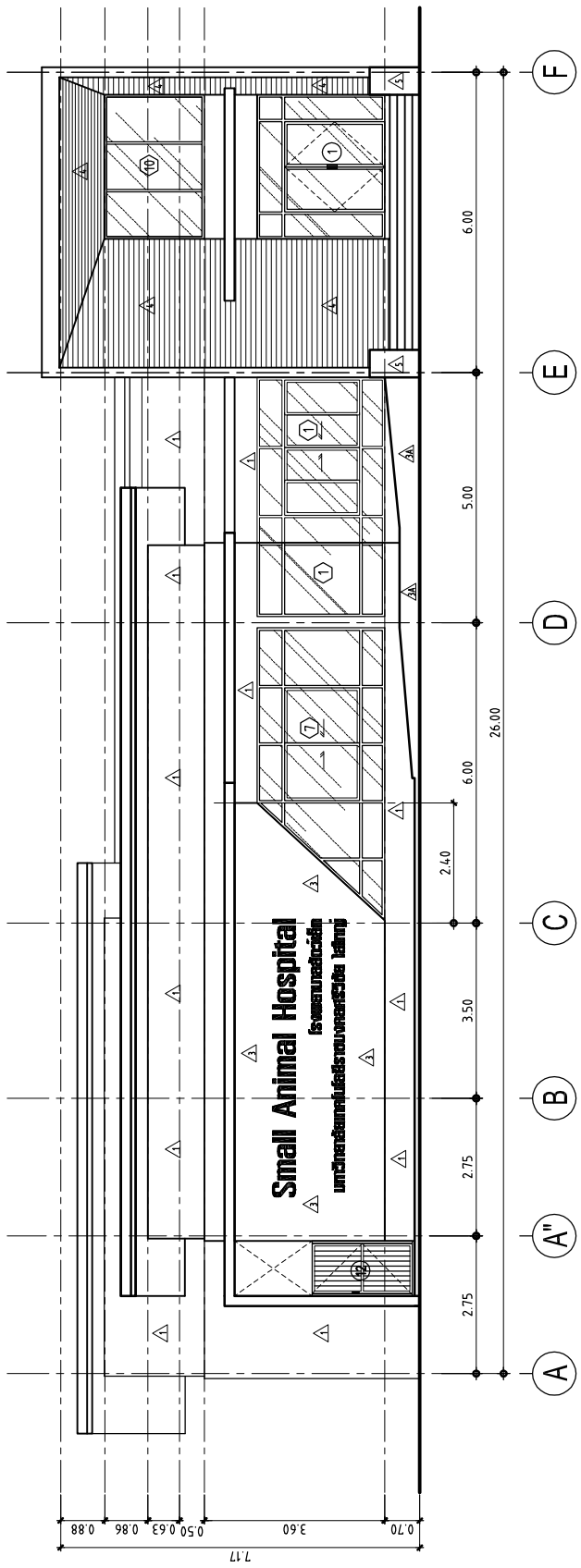
เขียนแบบ
นายวัชรพงษ์ พวงน้ำเงิน

ประเมินราคา
นายอัษฎาเดช ชัยขาว

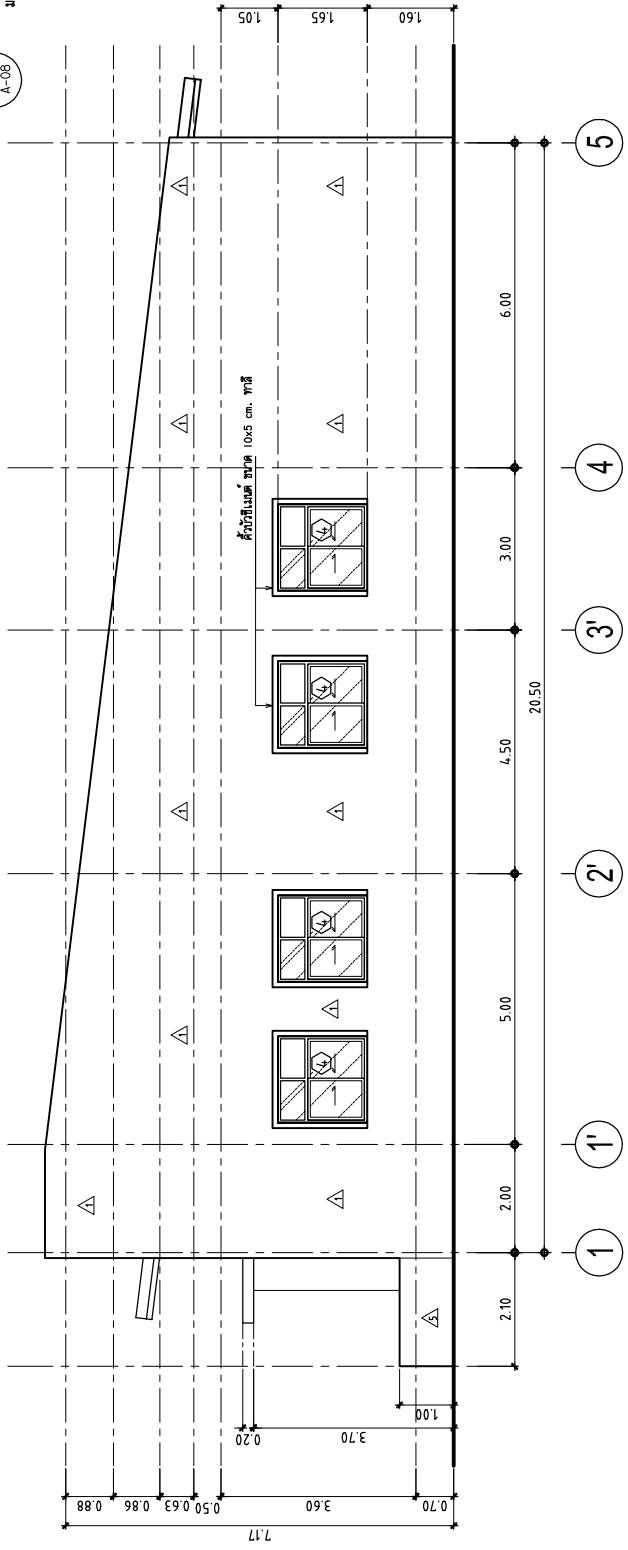
นายบรรณภัท พูนเจริญ วิศวกร
แบบแปลน

รูปถ่าย 1 , รูปถ่าย 2
จำนวน
แผ่นที่
A-08 09 55

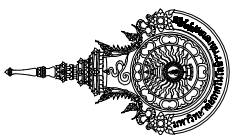
Note :
เป็นงานที่จัดทำขึ้นโดยอาศัยแบบแปลนที่มอบให้
ไม่ผูกพันในความละเอียด วิศวกรสถาปนิกไม่รับผิดชอบ



รูปถ่าย 1
มาตรฐาน
1 : 100



รูปถ่าย 2
มาตรฐาน
1 : 100



มหาวิทยาลัยเทคโนโลยีราชมงคลศรีวิชัย
วิทยาเขตนครศรีธรรมราช พื้นที่ทุ่งใหญ่

โครงการ
โครงการอาคารอเนกประสงค์ 1 หลัง

ตำแหน่ง: อำนวยการ
นายสมชาย ใจดี
นายสมชาย ใจดี

นายสมชาย ใจดี
นายสมชาย ใจดี

นายสมชาย ใจดี
นายสมชาย ใจดี

นายสมชาย ใจดี
นายสมชาย ใจดี

นายสมชาย ใจดี
นายสมชาย ใจดี

นายสมชาย ใจดี
นายสมชาย ใจดี

นายสมชาย ใจดี
นายสมชาย ใจดี

นายสมชาย ใจดี
นายสมชาย ใจดี

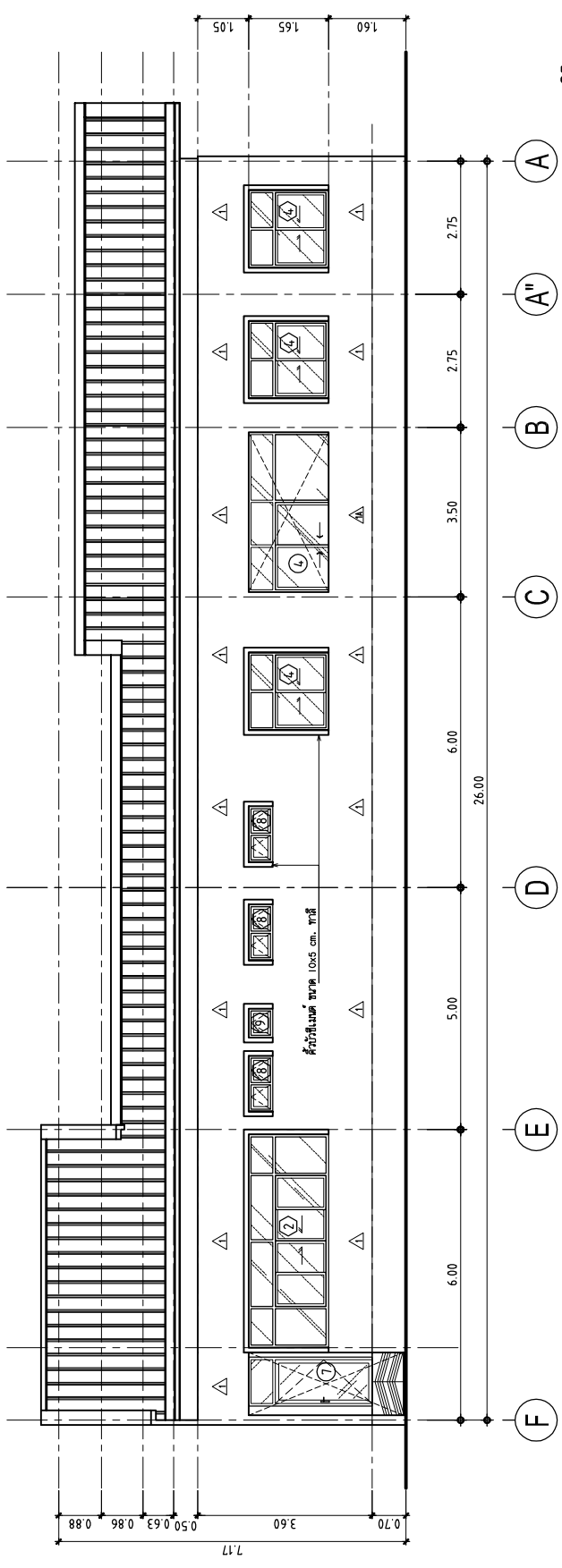
นายสมชาย ใจดี
นายสมชาย ใจดี

นายสมชาย ใจดี
นายสมชาย ใจดี

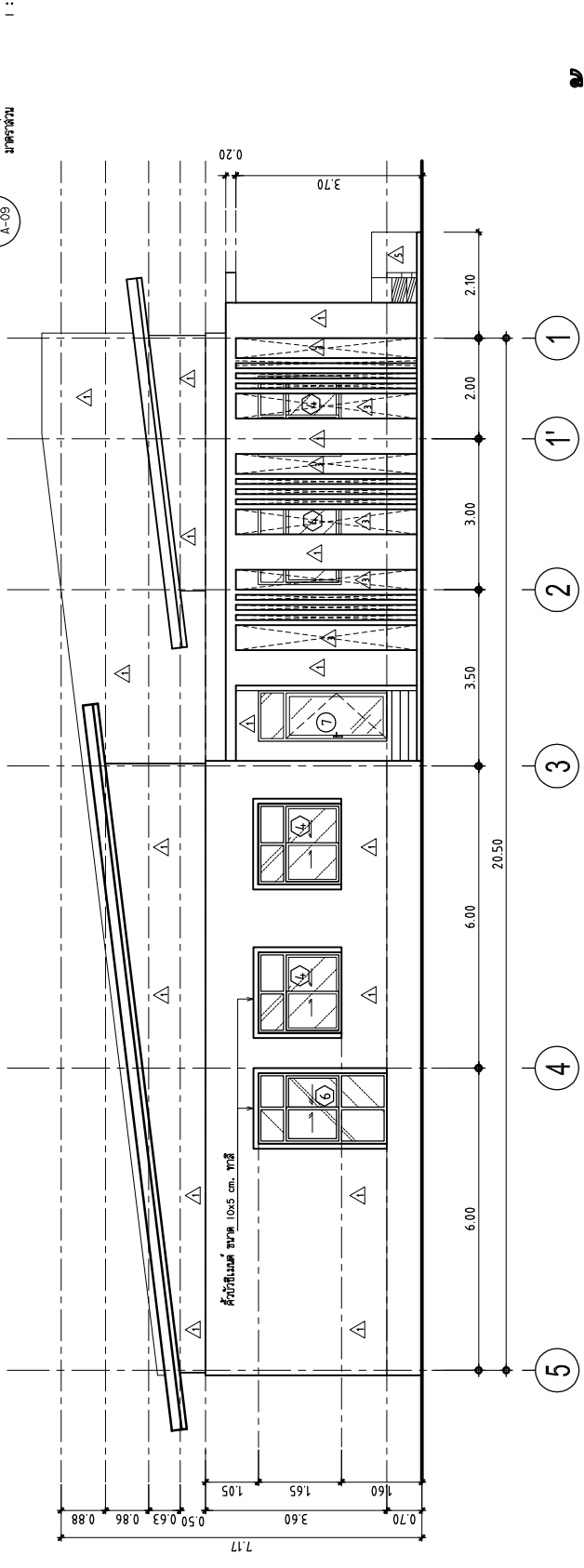
นายสมชาย ใจดี
นายสมชาย ใจดี

นายสมชาย ใจดี
นายสมชาย ใจดี

นายสมชาย ใจดี
นายสมชาย ใจดี



รูปถ่าย 3
ขนาดส่วน 1 : 100



รูปถ่าย 4
ขนาดส่วน 1 : 100

Note :
เป็นงานออกแบบสถาปัตย์และโครงสร้างอาคารเบื้องต้น
ไม่ผูกมัดใช้ความละเอียด ไม่สามารถดำเนินการก่อสร้าง